

GEMEENTELIJK RIOLERINGSPLAN OUDE IJSELSTREEK 2017-2020



Informatie over het Gemeentelijk Rioleringsplan 2017-2020

- Waarom
- Even terugkijken
- Samenwerking Afvalwaterteam Etten
- Wat willen we
- Wat hebben we
- Wat moeten we doen
- Wat kost dat

Waarom?

- Looptijd huidige GRP loopt af
- Nieuwe ontwikkelingen
- Samenwerking AWT Etten



Even terugkijken

- Rioleringszorg 2012-2016 goed ingevuld
- Alle structurele werkzaamheden uitgevoerd
- Meeste onderzoeken uitgevoerd
- Gegevens in beheersysteem Kikker



Even terugkijken

- Aanleg riolering: 2 km gemengd/dwa + 2,7 km hwa
- Relining: 2 km
- Vervanging: 1,3 km gemengd/dwa, aanleg van 2,9 km hwa
- 32 ha afgekoppeld (43 voetbalvelden)
- Meer gerelined dan gedacht (60% ipv 20-40%)
- 13 miljoen geïnvesteerd



16

Samenwerking Afvalwatererteam Etten

- Doetinchem, Montferland en Waterschap Rijn en IJssel
- Tweede Afvalwaterakkoord in 2012
- Bestuursakkoord Water 2011, stempel VC “koploper”
- Gezamenlijke visie: krachten bundelen voor de toekomst



Samenwerking Afvalwaterteam Etten

- Voorbereid zijn op klimaatverandering
- Kostenreductie
- Grondstoffen en energie
- Samen innoveren
- Multischalig samenwerken



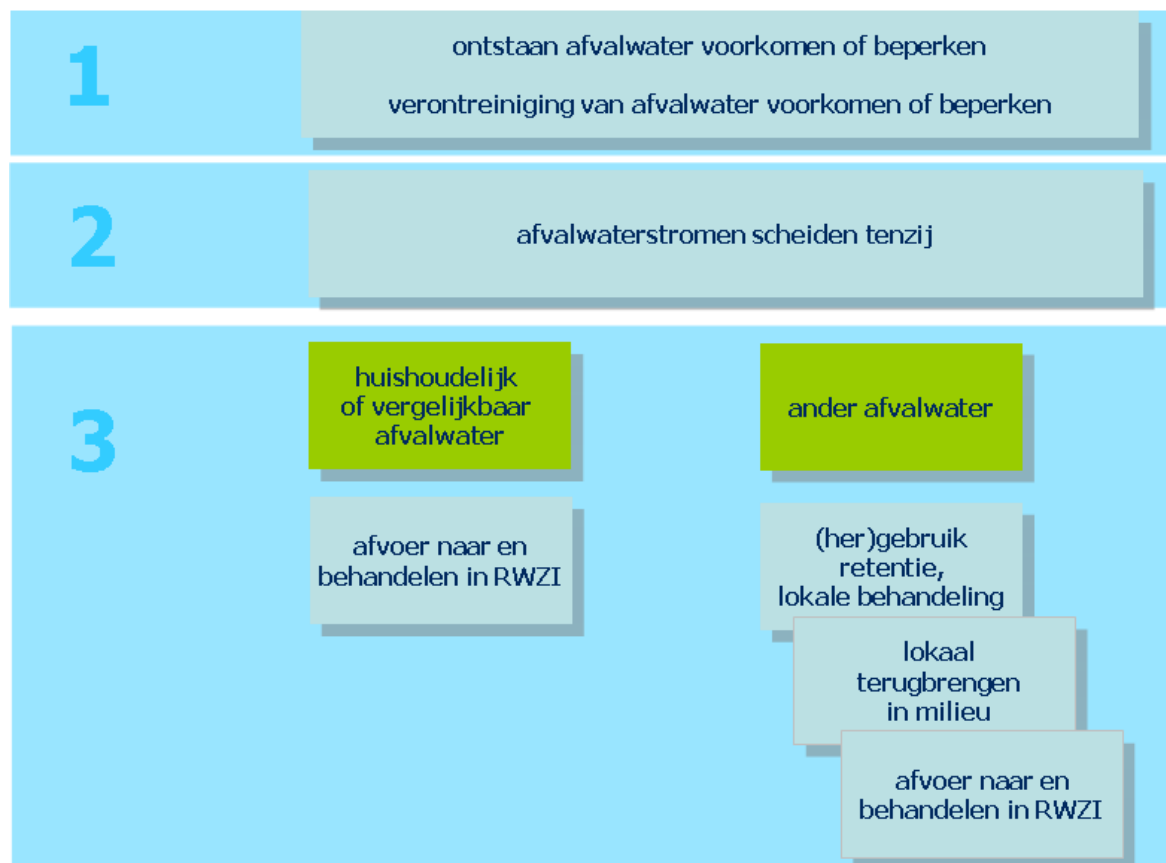
Wat willen we

- Stedelijk afvalwater: inzamelen en transporteren via riolering
- Hemelwater: inzamelen en verwerken – eigen verantwoordelijkheid particulier
 - Afkoppelen: werk met werk
 - Afkoppelsubsidie
- Grondwaterzorg



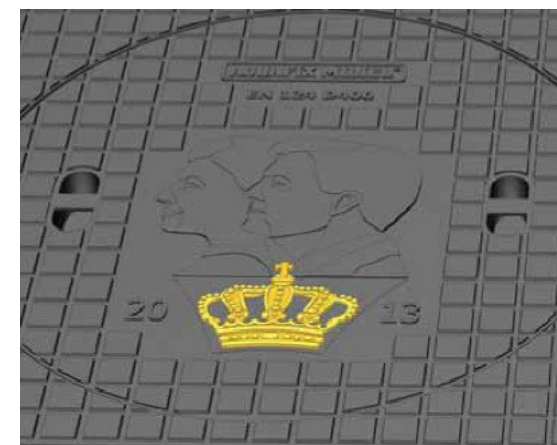
Wat willen we

- Voorkeursvolgorde Wet milieubeheer



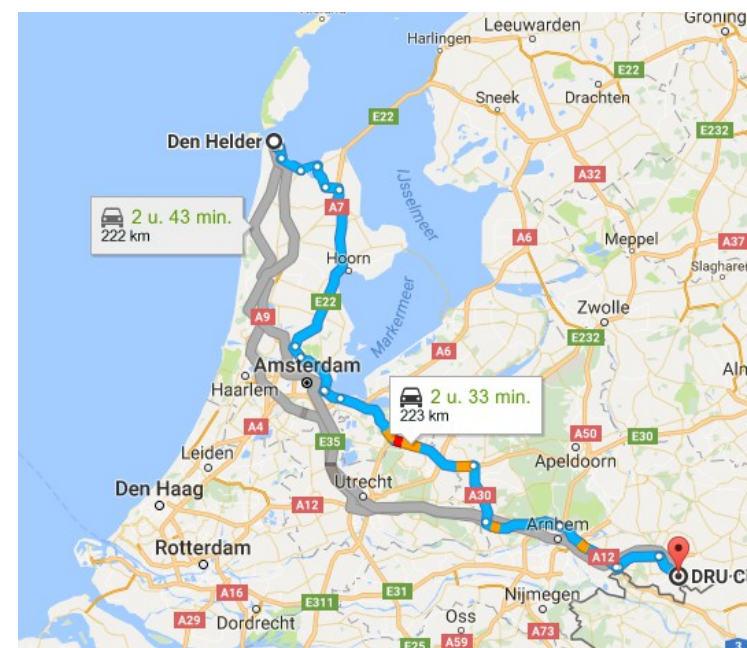
Wat willen we

- Samenwerken overheid-particulieren
- We kunnen het niet alleen: Wet geeft dat ook aan
- Verdergaand samenwerking binnen AWTE

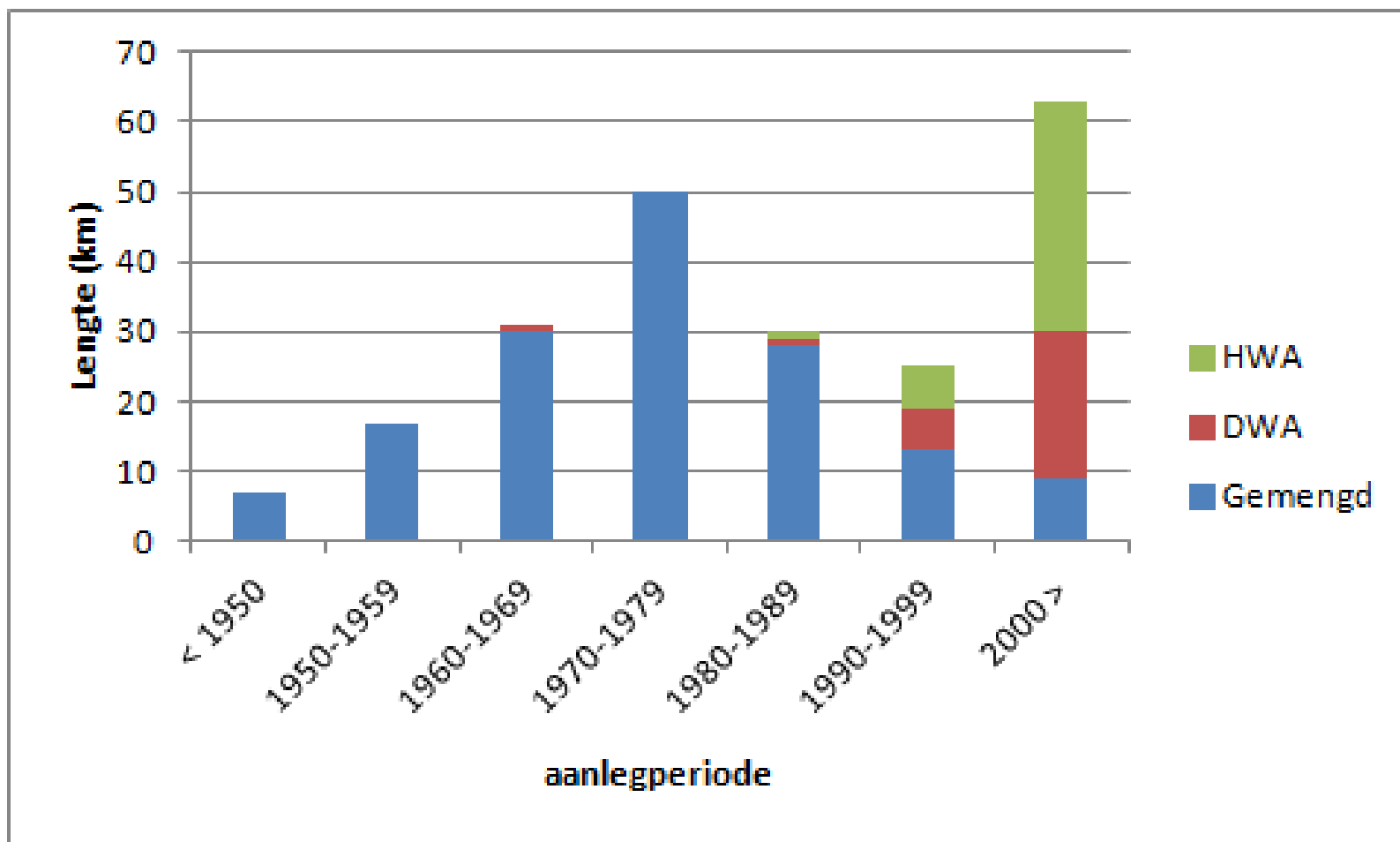


Wat hebben we nu

- 223 km vrijvervalriolering
- 987 pompunits drukriolering met 177 km drukleiding
- 37 gemalen met 21 km persleiding
- 16 IBA's

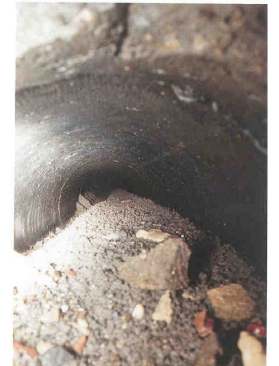


Wat hebben we nu?



Wat hebben we nu

- Inspectiegegevens: toestand
- Herberekeningen: functioneren



Wat hebben we

- Verordeningen en vergunningen
- Incidentenplan (in de maak)
- Bouwbesluit waaraan bouwvoorvragen worden getoetst



Wat gaan we doen

- Handhaven op niet aangesloten percelen buitengebied
- Onderzoek: onderbouwing investeringsbeslissingen
 - Inventarisatie
 - Inspectie vrijvervalriolen
 - Inspectie gemalen en pompunits
 - Berekeningen, optimalisatie
 - Gevolgen omgevingswet
- Verdergaand samenwerken



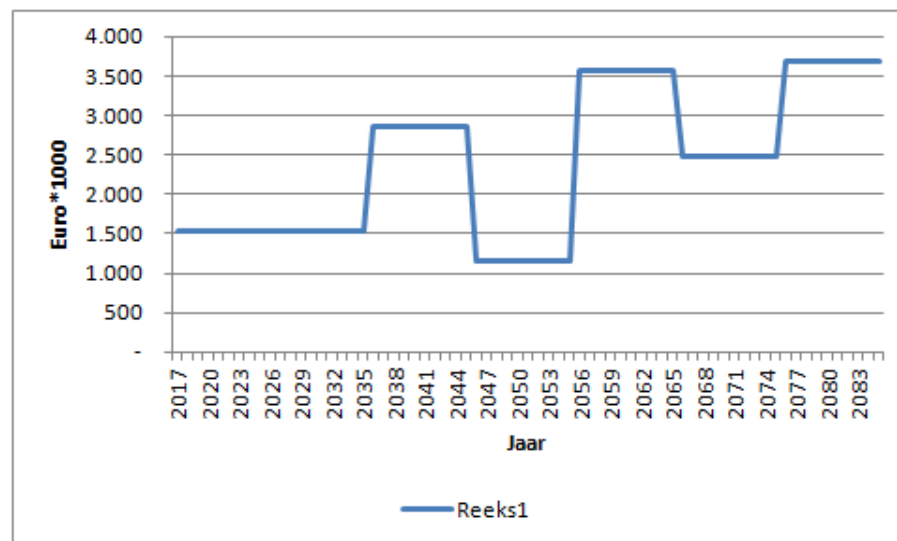
Wat gaan we doen

- Vervanging onderdelen drukriolering
- Vervanging onderdelen gemalen en randvoorzieningen
- Opstellen onderhoudsprogramma voor duikers



Wat gaan we doen

- Vervanging en renovatie vrijvervalriolering



- Klimaatadaptatie: afkoppelen



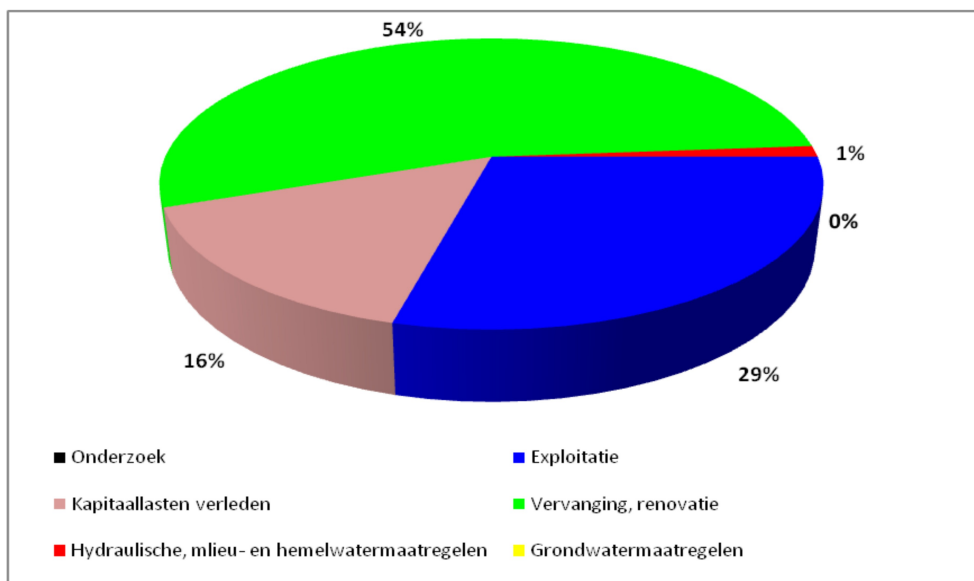
Wat is nodig

- Personeel: huidige capaciteit is te krap
- Lokale kennis steeds belangrijker
- Kennis in huis halen en houden
- Directievoering en toezicht steeds belangrijker



Wat is nodig

- Financiën
- Vervangingswaarde: € 200 miljoen



Wat is nodig

- Over de rioolheffing wordt u nader geïnformeerd