



# Woonzorgcentrum en verpleeghuis Gendringen





## EVEN VOORSTELLEN

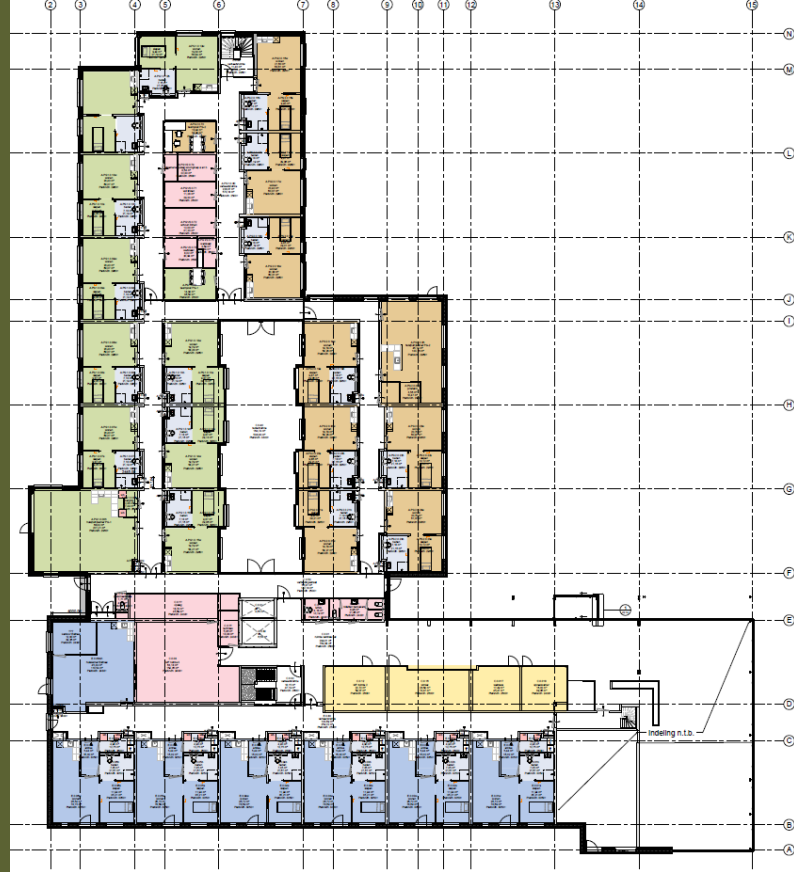
- Jelle Hoogeveen Azora
- Marcel van Bodegraven Aardvast
- Gerrolt Ooijman Wonion



# Besluitvorming

- Traject van vele jaren
- Start in 2011
- Behoefte al ouder
- Business case
  - Juli 2018 RvC/RvT
  - Jan 2019 extra besluit

TIJD IS GELD



azora

wonion 

# Noodzaak

- MMP is ruim 40 jaar oud
- Woningen ongeschikt
- Installaties zijn op
- Keuze investeren of  
nieuwbouw
- Doel 2018 start bouw
- De Meulenbeek TH



azora

wonion 

# Onderzoeken

- Behoeft
- Leefbaarheid
- Wonen en zorg
- Bijdrage aan kern

| Organisatie        | Zelfstandig     | Onzelfstandig |
|--------------------|-----------------|---------------|
| Azora              | 17 somatiek     |               |
|                    |                 | 17 PG         |
|                    |                 | 9 ELV         |
| Wonion tbv Estinea | 16 zorggeschikt |               |
| Wonion             | 11 zorggeschikt |               |
| <b>Totaal</b>      | <b>44</b>       | <b>26</b>     |
| Overige ruimten    | ... m2          |               |

2012



2013



2016



**azora**

**wonion** 

# Ontwikkeling

- Start 1e ontwerp
- Betrokkenen
  - Gemeente
  - Verenigingen
  - Ondernemers
  - Azora, Estinea en Wonion



azora

wonion 

# Ontwikkeling

- Aanbesteding
  - 3 partijen
  - Design en build
  - Duurzaam gebouw
  - Keuze voor Binx
  - Keuze parkeerkelder
- Extra overleg gebruikers



azora

wonion 

# Bestemmingsplan

- Zienswijzes
- Overleg omgeving
- Van 5 naar 3



azora

wonion 





**azora**

wonion 

