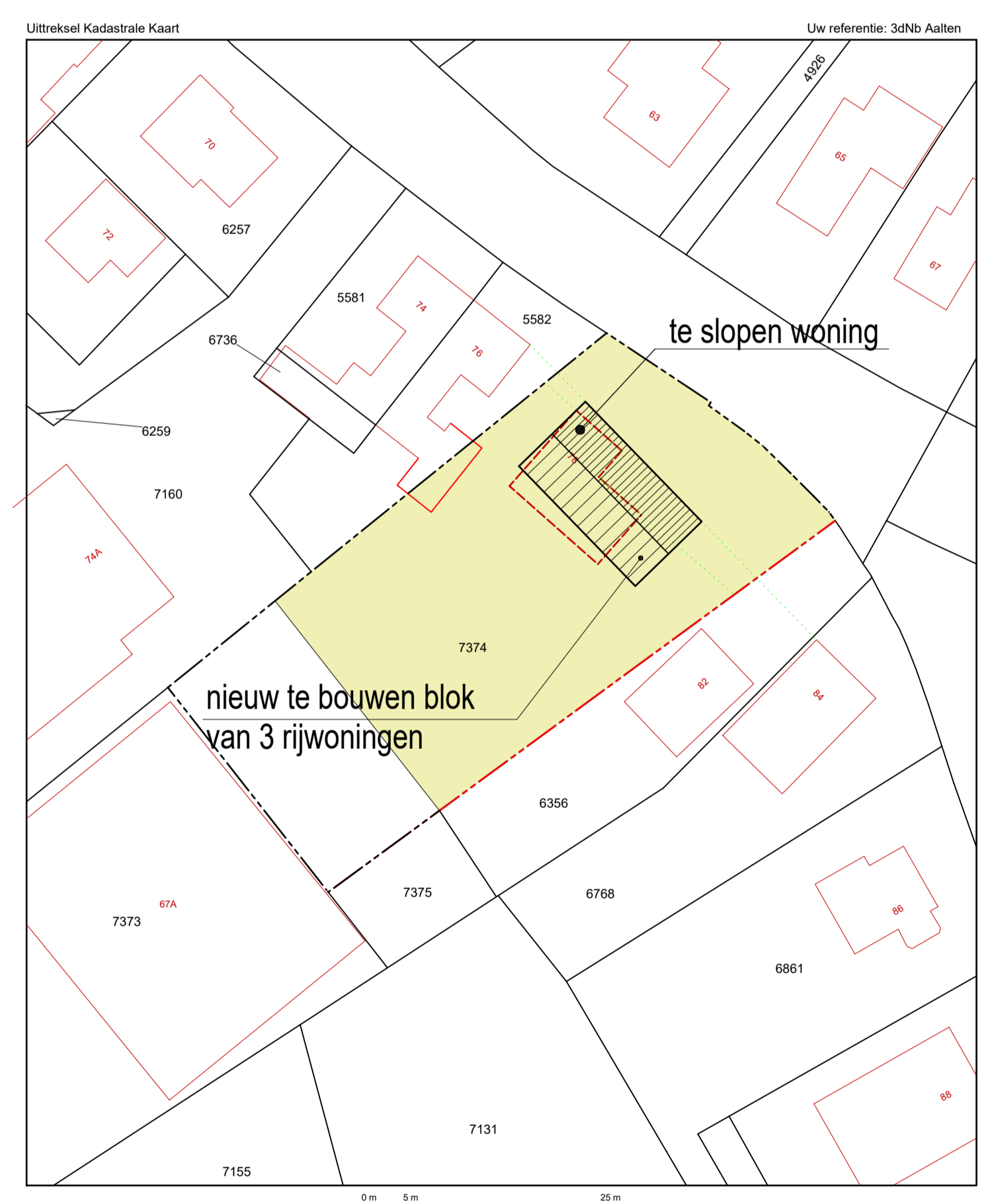
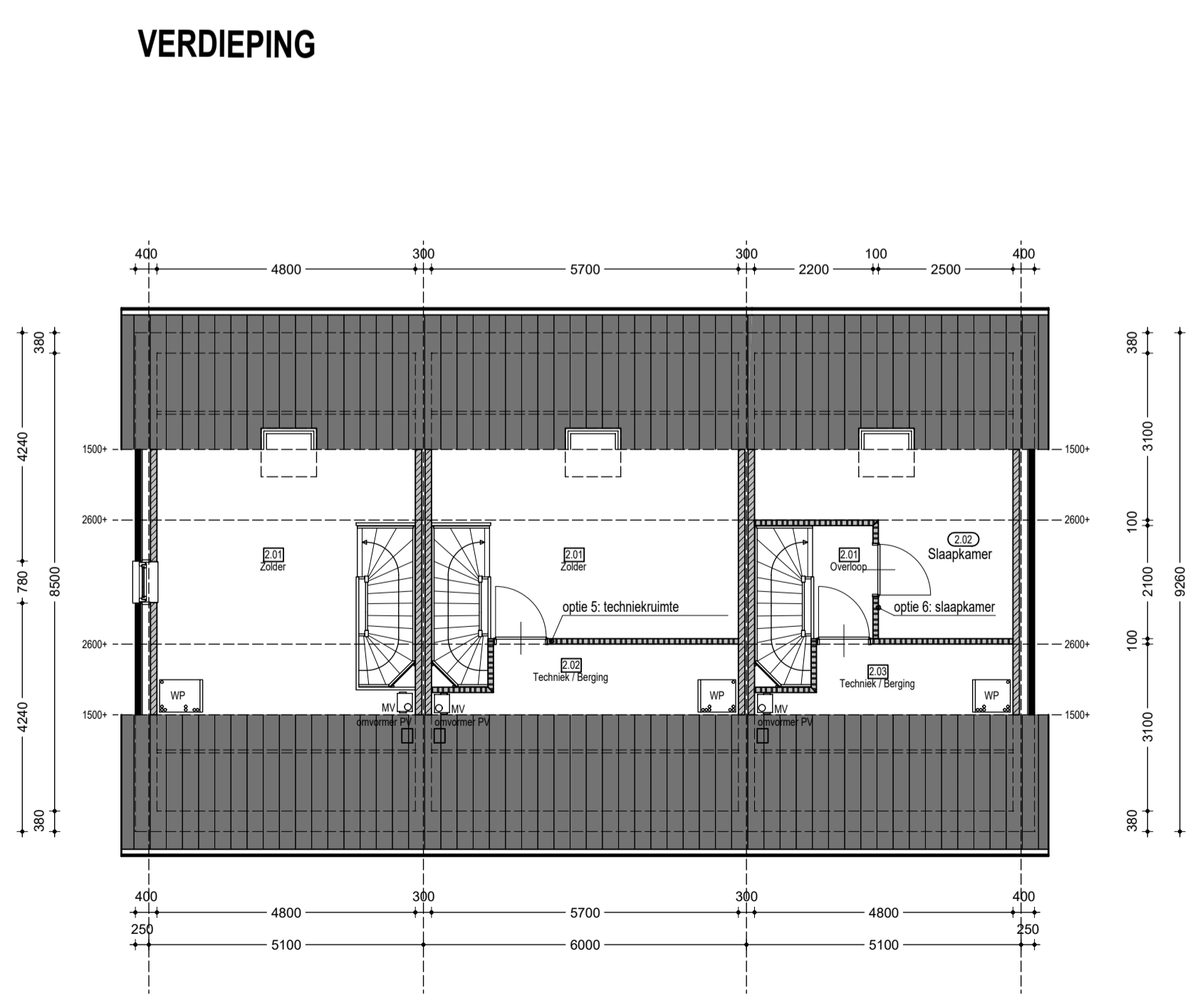
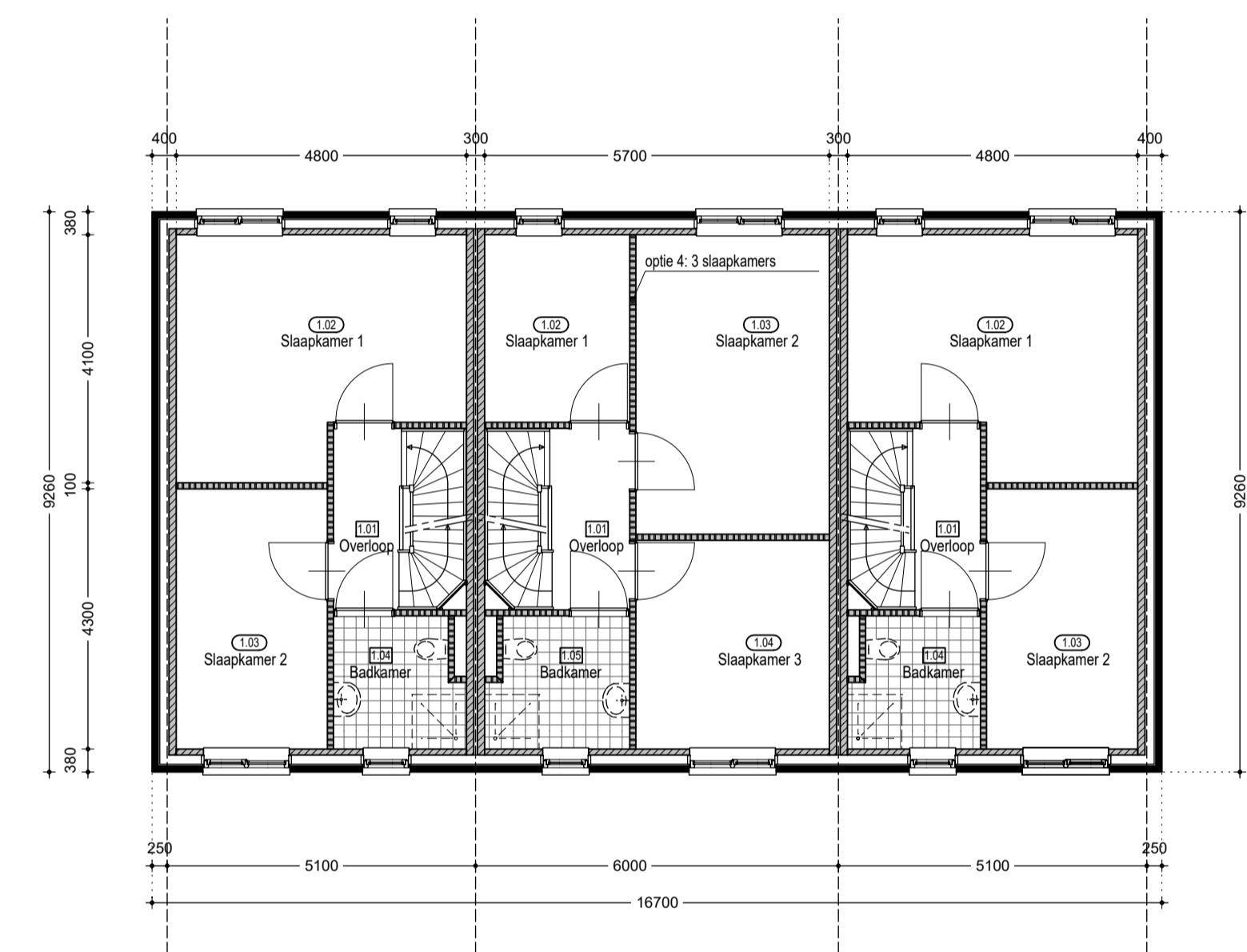


**KLEUREN- EN MATERIALENSTAAT**

- Opgaand werk: baksteen (halfsteens) rood genuanceerd  
 Trasmaak: baksteen (halfsteens) zwart mangaan  
 Dakpannen: keramisch  
 Buisboorden: kunststof  
 Kozijnen en draaiende delen: kunststof  
 Voordeur: kunststof  
 Achterdeur: kunststof  
 Raamdoorpels: keramisch  
 Hemelwaterafvoeren: pvc
- optie 1: baksteen (halfsteens) rood genuanceerd  
 optie 2: baksteen (halfsteens) zwart mangaan  
 optie 3: kunststof gebroken wit  
 optie 4: kunststof gebroken wit  
 optie 5: kunststof licht grijs  
 optie 6: kunststof grijs  
 optie 7: kunststof naturel



**STRAATBEELD BESTAANDE BEBOUWING**



12345  
 Perceelnummer  
 Vastgestelde kadastrale grens  
 Voorgedraaide kadastrale grens  
 Administratieve kadastrale grens  
 Bebouwing  
 Overliggende kadastrale

Schaal 1:500

Kadastrale gemeente Varsseveld  
 Sectie B  
 Perceel 7374

Voor een verspreidingsplan, geldend op 10 september 2019. De bewaarder van het kadastraal en de openbare registers behoort zich op intellectuele eigendomsrechten voor, waaronder het auteursrecht en het databankrecht.

**OMGEVINGSVERGUNNING**  
 SCHETSONTWERP

PLAN VOOR DE NIEUWBOUW VAN 3 RIJ-WONINGEN  
 AAN DE DAMES JOLINKWEG 78 TE VARSSEVELD

CENTERVRIES KLIMAATBEHEERSING BV  
 AAL TENSEWEG 67  
 7051 CN VARSSEVELD

industrialstraat 4  
 7122 AP Aalten  
 Tel: (0543) 477000  
 Fax: (0543) 478001

19/2844

A-01

A1 schaal 1:100 datum 09-02-2023 gewijzigd

Deze tekening blijft ons eigendom en mag zonder schriftelijke toestemming niet worden gekopieerd, noch t.b.v. derden worden gebruikt. Aan deze tekening kunnen geen rechten ontleend worden, uitgegeven noten zijn circa noten en dienen voor uitvoering gecontroleerd te worden.