



# Sociaal domein Achterhoek



## Regiovisie op Sociaal Domein en op samenwerking in de Achterhoek

augustus 2017



## Onderwerpen

- Waarom een regiovisie?
- Welk proces doorlopen we?
- Wat is de visie?
  - Op transformatie
  - Op samenwerking tussen de gemeenten
  - Op samenwerking met partijen
- Vervolg
- Afsluiting



## Waarom een regiovisie

- 1) Afronding transitie
- 2) Transformatie vanuit gezamenlijke visie transitie
- 3) Samenwerken vraagt om gezamenlijk doel
- 4) Duidelijkheid richting aanbieders
- 5) Verduidelijking samenwerkingsstructuur



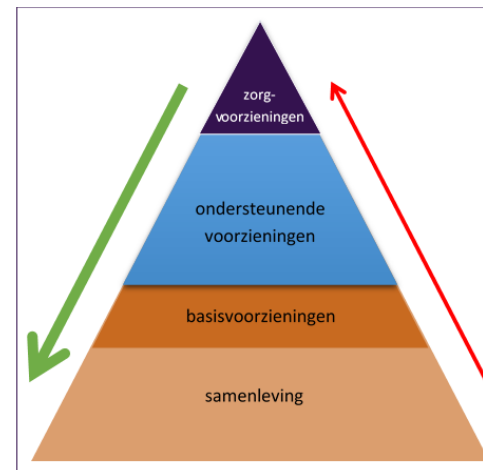
## Proces

- April: ophaalsessies bij medewerkers, portefeuillehouders, cliënten/sociale raden, zorgaanbieders
- Mei: opstellen 1<sup>ste</sup> concept
- Juni: consultatieronde
- Augustus: 2<sup>de</sup> concept bespreken in PoHo
- September/oktober: ronde langs gemeenteraden
- Oktober/november: vaststelling door colleges en gemeenteraden



## Visie op transformatie

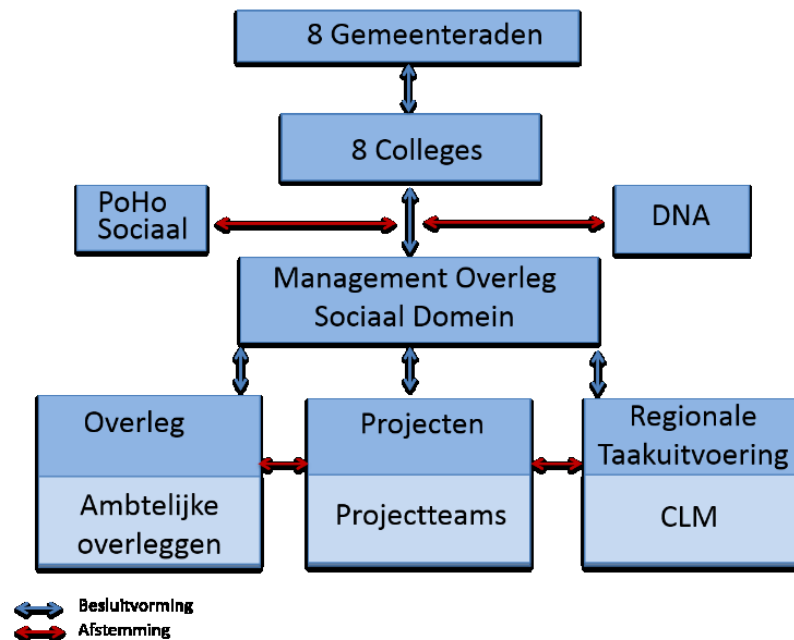
- 1) Betreft wmo-jeugd (in afstemming met andere beleidsterreinen)
- 2) Iedereen doet mee en draagt een steentje bij naar eigen kunnen
- 2) Inspiratie: 'Positieve gezondheid' en Denemarken-reis
- 3) Kantelen naar preventie





## Visie op samenwerking tussen gemeenten

1. Samenwerken om elkaar te versterken
2. Doel: betere zorg en ondersteuning voor inwoners



Sociaal domein in de Achterhoek



## Visie op samenwerking met aanbieders

1. Gezamenlijke verantwoordelijkheid
2. Sturen op maatschappelijke doelen
3. Ruimte voor de professional
4. Ontschotten van budgetten
5. Ruimte voor experimenteren



## Vervolg

1. Concrete vertaling van waarom naar wat en hoe
2. Opstellen uitvoeringsprogramma





## Afsluiting

Slim 'samen optrekken'  
levert iedereen wat op

