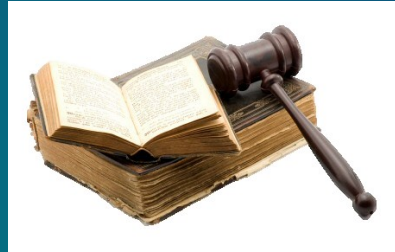


VERORDENING SOCIAAL DOMEIN

Raadscommissie Maatschappelijke Ontwikkeling 11 april 2019

WAAROM EEN NIEUWE VERORDENING?

1. Wet- en regelgeving



2. Kwaliteitsslag Sociaal Domein



1. WET- EN REGELGEVING

- ❖ Ministeriële regeling hulp uit informeel netwerk



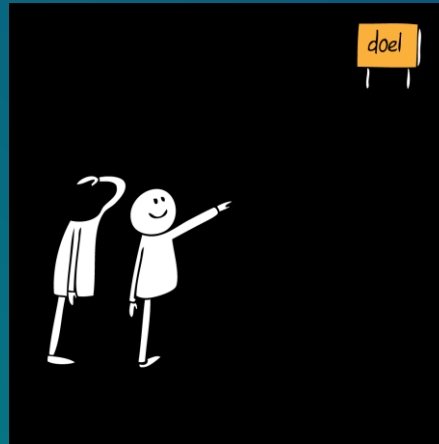
- ❖ Wetswijziging bijdrage in de kosten (abonnementstarief)



2. KWALITEITSSLAG

- ❖ Focus effect inwoner

- Doelmatigheid voorop!



- ❖ Project kwaliteitsslag

- Heffen van een jaarlijkse bijdrage van € 60,-.



OVERZICHT WIJZIGINGEN

- ❖ Belangrijkste wijzigingen verordening:
 - Opzet en taalgebruik;
 - Van leidende principes naar kernwaarden;
 - Indeling hoofdstukken op vraagstukken inwoner;
 - Helder beschreven procedure (hfst. 2);
 - Jaarlijkse bijdrage ZOOV (artikel 6.5).

