

Bijpraten uitvoering bestuursopdracht transformatie Wmo

Bestuursopdracht transformatie Wmo

Kern van de bestuursopdracht Wmo:

- Ondersteuning en zorg dichtbij;
- Preventie;
- Inwoners zijn altijd op de juiste plek met hun vraag;
- Een eenvoudige en eenduidige toegang;
- De professional kan echt doen wat nodig is (domeinoverstijgend);
- Geen knip tussen indicatie en zorgverlening;
- Zorg is niet anti-revaliderend.

Ontwikkelingen transformatie Wmo (1)

Wat hebben we gedaan?

- Verkennende gesprekken partners → eerst 1-op-1, later gezamenlijk en aansluiting Menzis;
- Bijeenkomst met professionals;
- Structureel ingericht bestuurlijk en ambtelijk overleg (kerngroep);
- Ontwikkelen gezamenlijke taal en interpretatie gemeentelijke bestuursopdracht;
- Gezamenlijke ambitie uitgesproken + opdracht aan kerngroep om procesontwerp en houtskoolschets te maken.

Informerende fase

- 18 juni eerste bespreking bestuursopdracht;
- 8 september werkbijeenkomst hoogleraar Patrick Kenis (organisatienetwerken);
- Medio december informerende memo.

Ontwikkelingen transformatie Wmo (2)

Bestuurlijk overleg met partners (7 januari jl.):

1. Houtskoolschets (1^e versie)

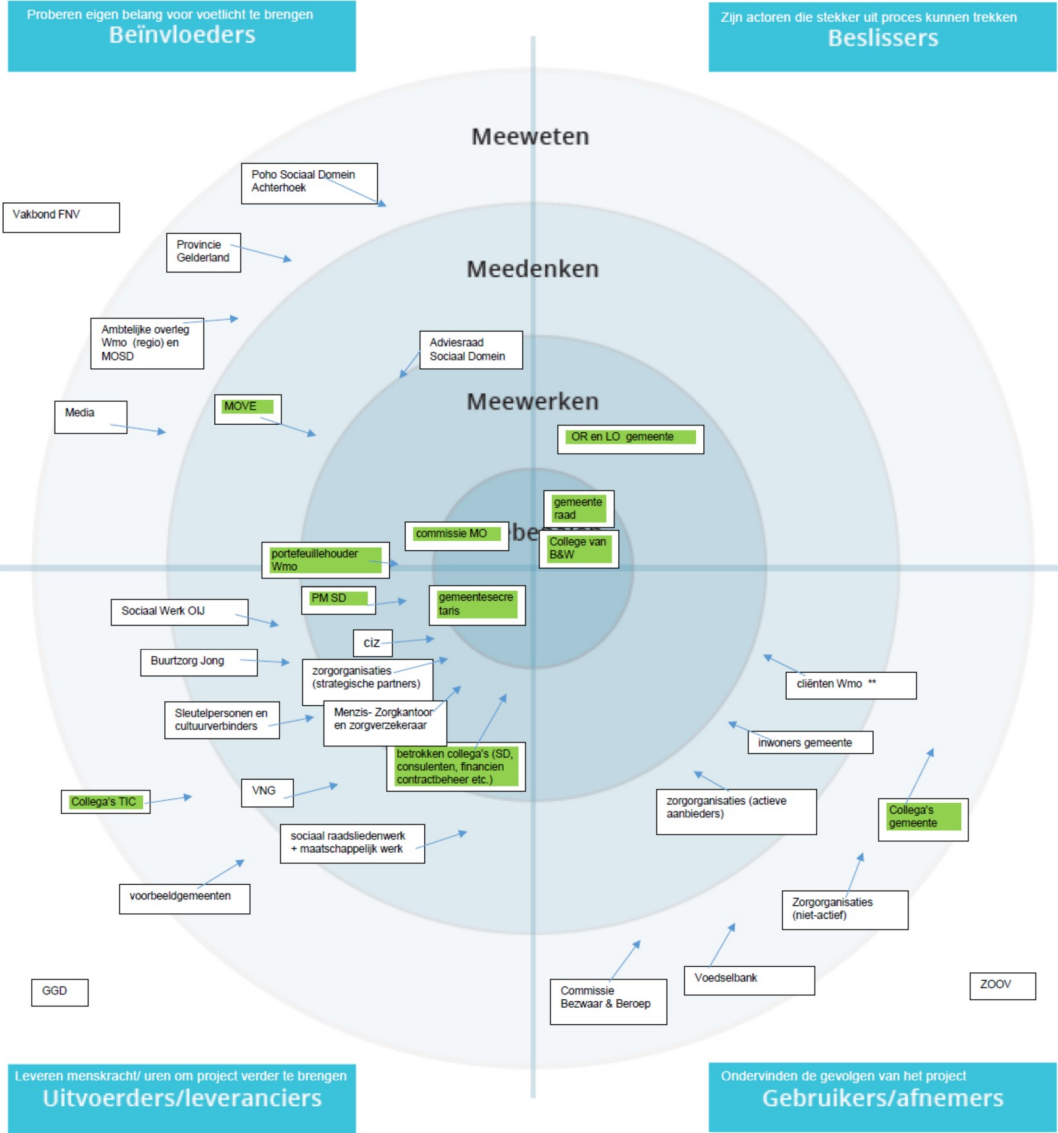
De houtskoolschets bevat de eerste inhoudelijke contouren van wat de nieuwe manier van werken betekent en hoe deze er op hoofdlijnen uit kan zien. Het is een gezamenlijke verdieping en uitwerking van onze gemeentelijke bestuursopdracht.

2. Procesontwerp (1^e versie)

Het procesontwerp beschrijft de onderwerpen met onderzoeksvragen die uitgewerkt en beantwoord moeten worden om tot een nieuwe manier van werken te komen. Dit aan de hand van drie fasen.

Transformatie Wmo

Hoe het werkt: Je maakt een krachtenveldanalyse voor de fase waar je in zit. Deze analyse is gemaakt voor het jaar 2020. Waarbij we hebben aangegeven wat voor ons de meest gewenste situatie is.



Leveren menskracht/ uren om project verder te brengen
Uitvoerders/leveranciers

Ondervinden de gevolgen van het project
Gebruikers/afnemers

We hebben de actoren daar geplaatst, waar we willen dat ze in dit project komen te staan. We hebben dus gekeken welke rol wij ze willen geven. De groen gearceerde actoren zijn intern.

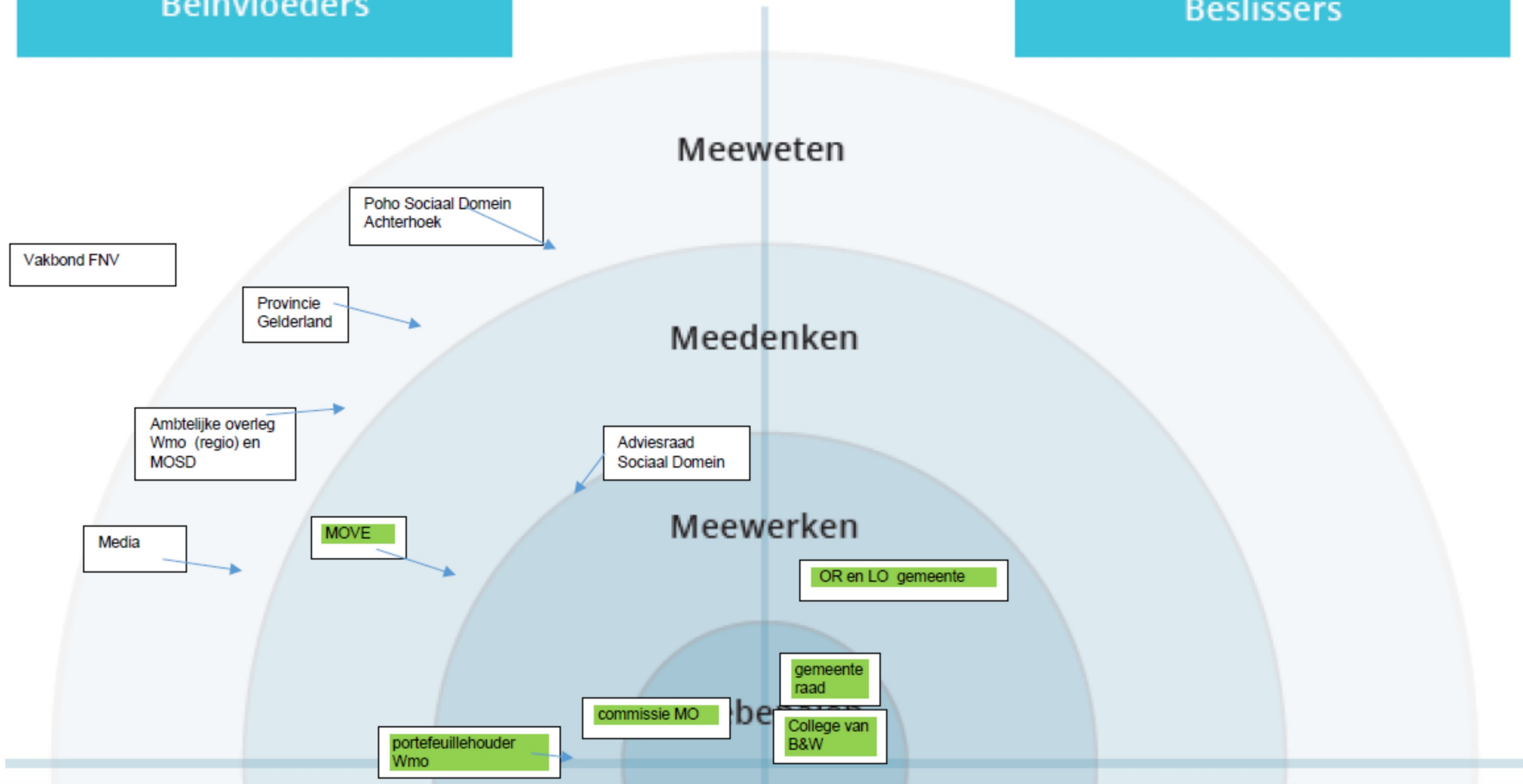
** Cliënten Wmo: dit is een diverse groep; met verschillende problematiek, leeftijden, achtergronden etc. (zie doelgroepenlijst Wieleke)

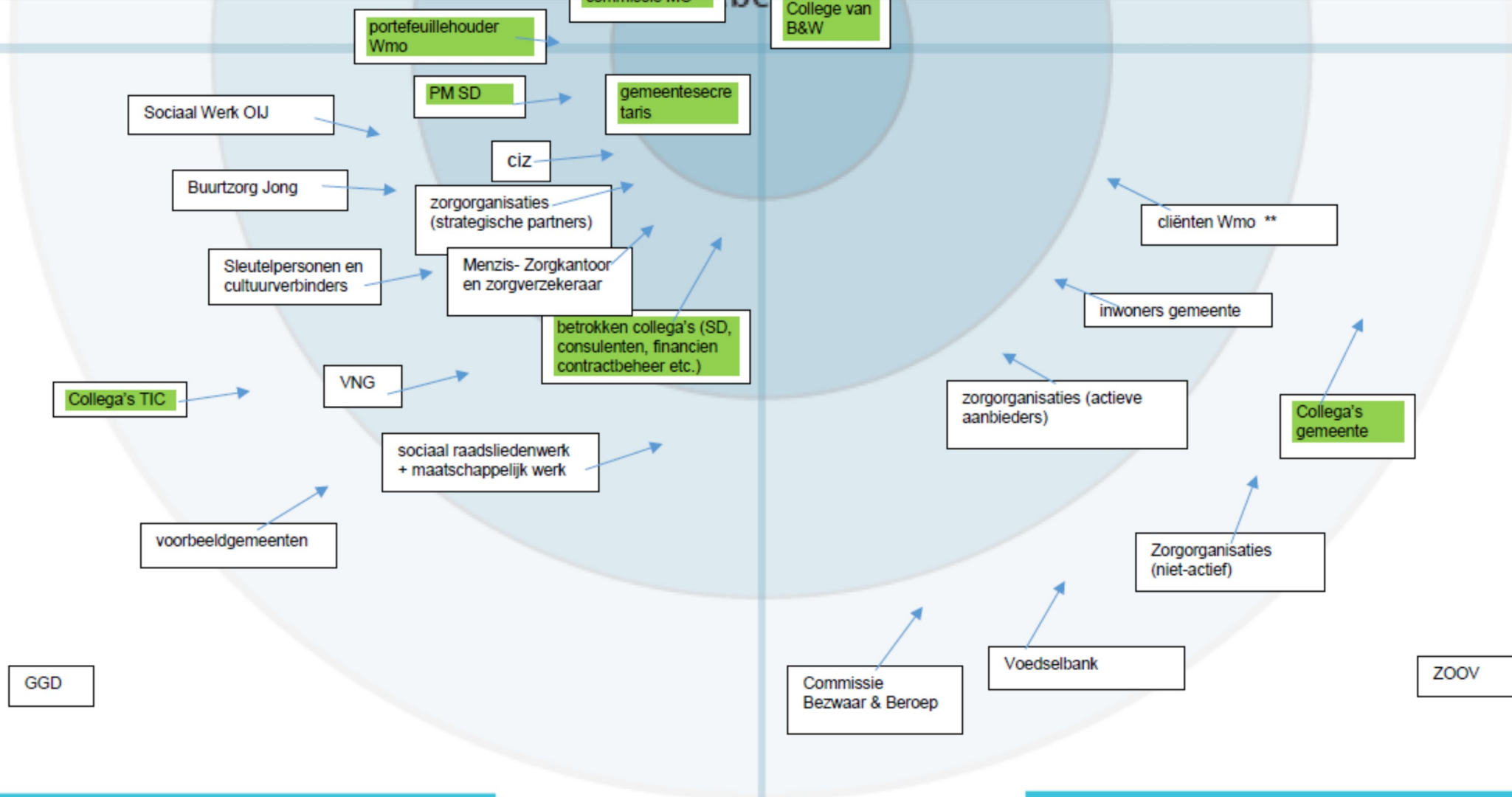
Proberen eigen belang voor voetlicht te brengen

Beïnvloeders

Zijn actoren die stekker uit proces kunnen trekken

Beslissers





Leveren menskracht/ uren om project verder te brengen
Uitvoerders/leveranciers

Ondervinden de gevolgen van het project
Gebruikers/afnemers

We hebben de actoren daar geplaatst, waar we willen dat ze in dit project komen te staan. We hebben dus gekeken welke rol wij ze willen geven. De groen gearceerde actoren zijn intern.

** Cliënten Wmo: dit is een diverse groep: met verschillende problematiek, leeftijden, achtergronden etc. (zie doelgroepenlijst Wieteke)

Houtskoolschets (1)

- Van kostenstrategie naar batenstrategie;
 - Gezondheidsbevordering vanuit een holistisch mensbeeld;
 - Focus op veerkracht, eigen regie en het aanpassingsvermogen van inwoner en zijn omgeving (context), de buurt of een kern;
 - Focus op het herstelvermogen (reablement).
- Om dit te realiseren is er behoefte aan andere werkwijze en inrichting van de uitvoering.

Houtskoolschets (2)

Hoe denken we over deze andere uitvoering en werkwijze? De eerste beelden:

- Professionals bevinden zich dichtbij inwoners in de kernen;
 - Professionals richten zich op de meest effectieve interventie;
 - Professional is eerder in contact met inwoner (en zijn/haar omgeving).
- Verandering van het organiseren van activiteiten naar proactief inspelen op constante beweging van vragen en interesses.
- Ontwikkeling die we samen met inwoners, professionals en organisaties maken.

Procesontwerp (1)

Het proces bestaat uit drie fasen om tot uitvoering te komen:

1. Richten = gezamenlijke visievorming
2. Inrichten = uitwerking concrete werkafspraken en samenwerkingsafspraken.
3. Verrichten = starten nieuwe manier van werken.

We bevinden ons nu in de afronding van fase 1.

Procesontwerp (2)

Onderwerpen:

- Zes bouwstenen;
- De projectstructuur;
- Context waarin het proces zich afspeelt;
- Communicatie;
- Risico's.

Bouwstenen procesontwerp (1)

Concretiseren van de gezamenlijke ambitie (fase 1):

- Gezamenlijke ambitie uitgewerkt in concrete doelen;
- Scope is bepaald;
- Startpunt voor projectopdracht voor fase 2 (inrichten).

Onderzoeksvragen bouwsteen 1:

- Wat zijn de gezamenlijke doelen die behaald dienen te worden met de samenwerking?
- Wat is de scope van de samenwerking (werkgebied, doelgroep, betrokken stakeholders)?
- Welke indicatoren zijn van belang om een uitspraak te kunnen doen of de doelen behaald zijn?

▢ Fase 1 is bijna afgerond.

Bouwstenen procesontwerp (2)

Concretiseren nieuwe werkwijze (fase 2):

- Manier van werken is beschreven = werkmethodiek;
- Mandatering professionals is duidelijk;
- De benodigde wijzigingen zijn inzichtelijk.

Onderzoeksvragen bouwsteen 2:

- Welke bestaande methodieken zijn al (deels) bruikbaar voor inzet vanuit de context van de visie op deze samenwerking?
- Welke ruimte/welk mandaat wordt verstrekt aan professionals die volgens deze nieuwe manier gaan werken?
- Wat is er juridisch (verordening/beleidsregels etc.) nodig om die mandatering goed vorm te geven?
- Hoe geven we in de gezamenlijke werkpraktijk leiding?

Bouwstenen procesontwerp (3)

Keuze organisatiemodel en bijpassende governance (fase 2):

- Onderbouwde keuze organisatiemodel;
- Bijpassende governance is beschreven.

Onderzoeksvragen bouwsteen 3:

- Met welke organisatiemodellen wordt in vergelijkbare initiatieven in het land al gewerkt en hoe zijn de ervaringen daarmee?
- Wat zijn de voor- en nadelen van het al in de ambitie genoemd model van het 'organisatienetwerk' voor deze samenwerking?
- Welke juridische vorm en governance (verantwoording, toezicht, besluitvorming/escalatie) zijn passend bij het te kiezen organisatiemodel?
- Voor welke periode ('duur') wordt de samenwerking aangegaan?
- Hoe wordt de kwaliteitsborging georganiseerd?

Bouwstenen procesontwerp (4)

Financiën (fase 2):

- Overeenstemming over financiering en gezamenlijke omgang risico's.

Onderzoeksvragen bouwsteen 4:

- Welke constructies zijn al bekend of wordt mee gewerkt in het land en welke ervaringen zijn daarmee?
- Welke budgetverantwoordelijkheid geven we aan professionals?
- Hoe kan tot één type bekostiging gekomen worden met financiering vanuit verschillende domeinen?
- Tot welk verdeelmodel dient gekomen te worden en hoe wordt daarbij omgegaan met ongelijke kosten en opbrengsten?
- Welke bereidheid hebben medefinanciers (zoals zorgkantoor/zorgverzekeraar) om actief mee te doen in een financiële constructie?
- Welke risico's zijn er indien met 'één budget' gewerkt gaat worden en hoe worden afspraken gemaakt over het verdelen van deze risico's?
- Welke consequenties hebben de financiële afspraken voor bestaande lopende subsidies/contracten etc.?

Bouwstenen procesontwerp (5)

Informatievoorziening en ICT (fase 2):

- Gezamenlijke informatievoorziening en gebruik data

Onderzoeksvragen bouwsteen 5:

- Welke uitgangspunten hanteren we voor de inrichting van de (basis)infrastructuur?
- Welke data is nodig om voldoende zicht te hebben op vraagstukken die spelen in de populatie?
- Welke informatie is nodig voor professionals om op goede wijze hun werk te kunnen doen?
- Welke systemen zijn nodig om de samenwerking in het gekozen organisatiemodel en de gekozen werkwijze goed te ondersteunen?
- Welke systemen zijn al beschikbaar en werkend en zijn deze voldoende passend voor de samenwerking? Of zijn er aanvullende systemen en daarmee investeringen nodig?
- Welke factoren vanuit privacywetgeving (AVG) zijn van invloed en hoe worden werkafspraken gemaakt om daarmee om te gaan?

Bouwstenen procesontwerp (6)

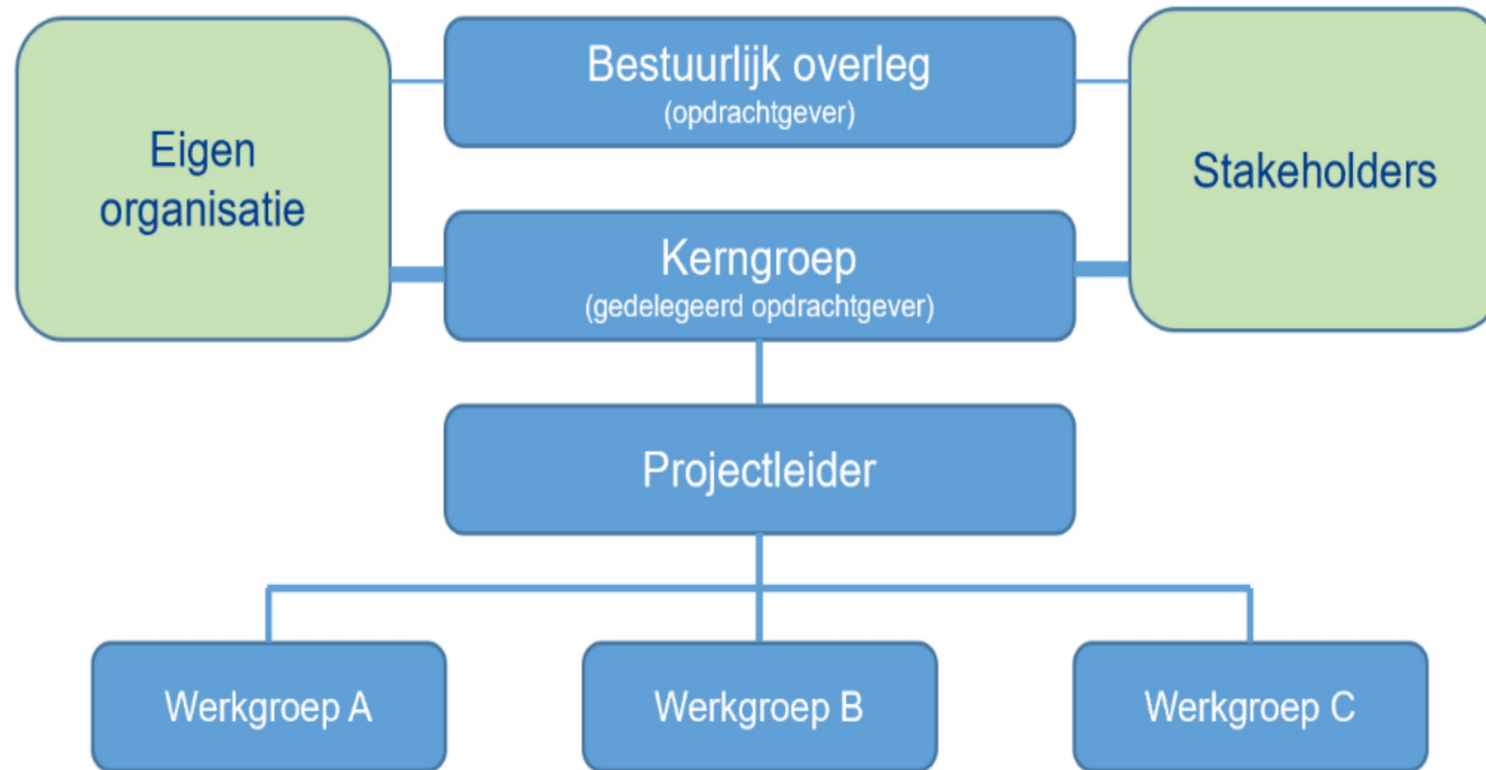
Personele consequenties (fase 2):

- Formatieve inzet inzichtelijk;
- Consequenties betrokken partijen inzichtelijk.

Onderzoeksvragen bouwsteen 6:

- Welke formatie (aantal, aard, competenties) is nodig om de samenwerking in het gekozen organisatiemodel goed vorm te geven?
- Welke ontwikkeling (scholing etc.) is hierbij nog benodigd?
- Wat zijn de consequenties hiervan voor bestaand personeel van deelnemende organisaties?

Projectstructuur



Vragen???

gemeente

Oude IJsselstreek