



# Mensen met dementie **tellen** mee in **Oude IJsselstreek**

Commissie MO, 8 februari 2024



# Agenda

Inleiding door wethouder Janine Kock

Speerpunten    mensen met dementie  
                     mantelzorgers  
                     samenleving  
                     samenwerken

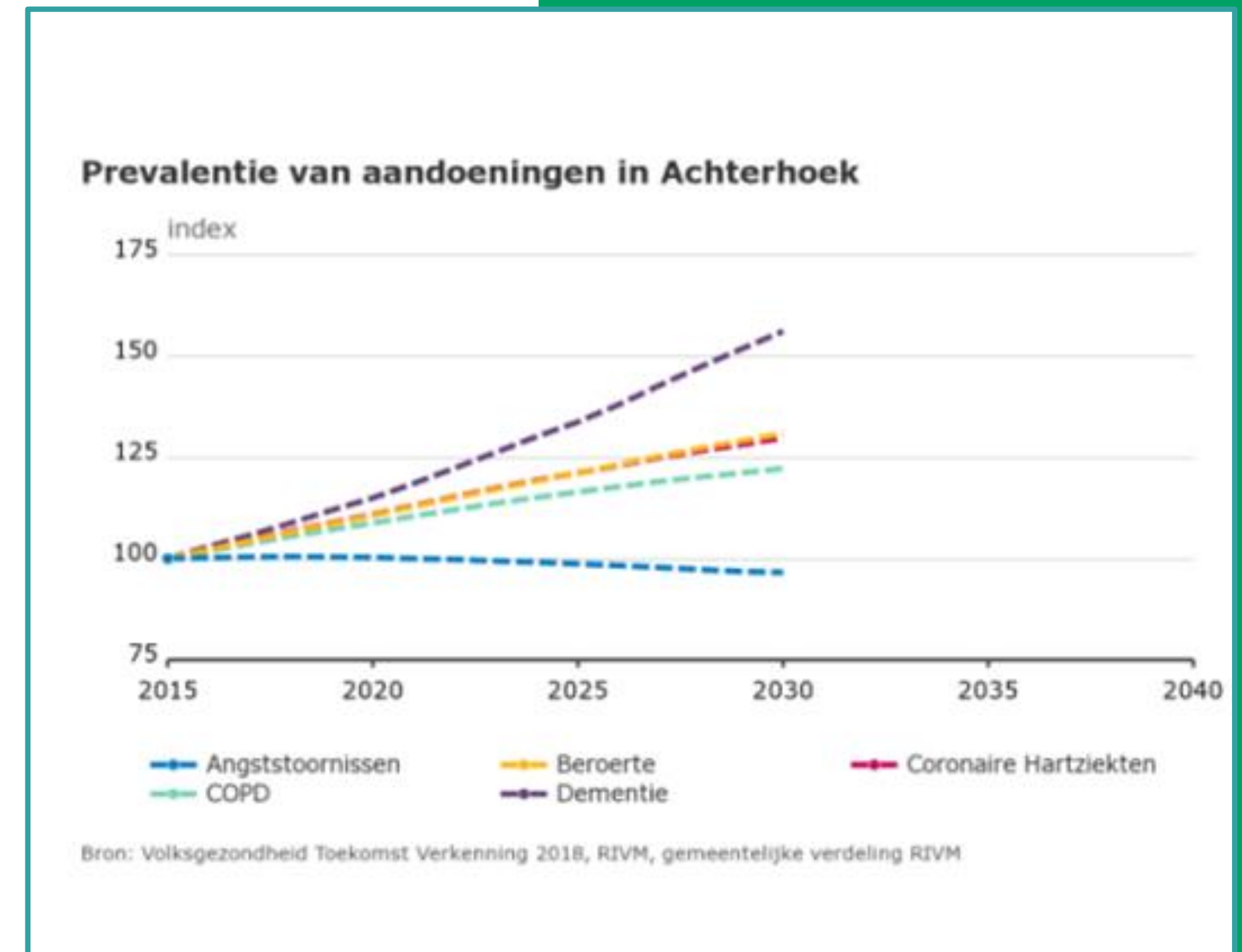
Inbedding en vervolgacties

Slotwoord

# Aantal mensen met dementie neem toe

Focusbrief gemeenten 2020 Alzheimer NL

Motie CDA, D66, Tekinerdogan, LB, SP Dementievriendelijke gemeente, juli 2020



# Plan van aanpak

5 speerpunten o.b.v. Focusbrief

- Aandacht voor preventie;
- Maatwerk aan mensen met dementie
- Ondersteunen van mantelzorgers;
- Creëren van een dementievriendelijke samenleving
- Stimuleren van samenwerking over de zorgdomeinen heen.

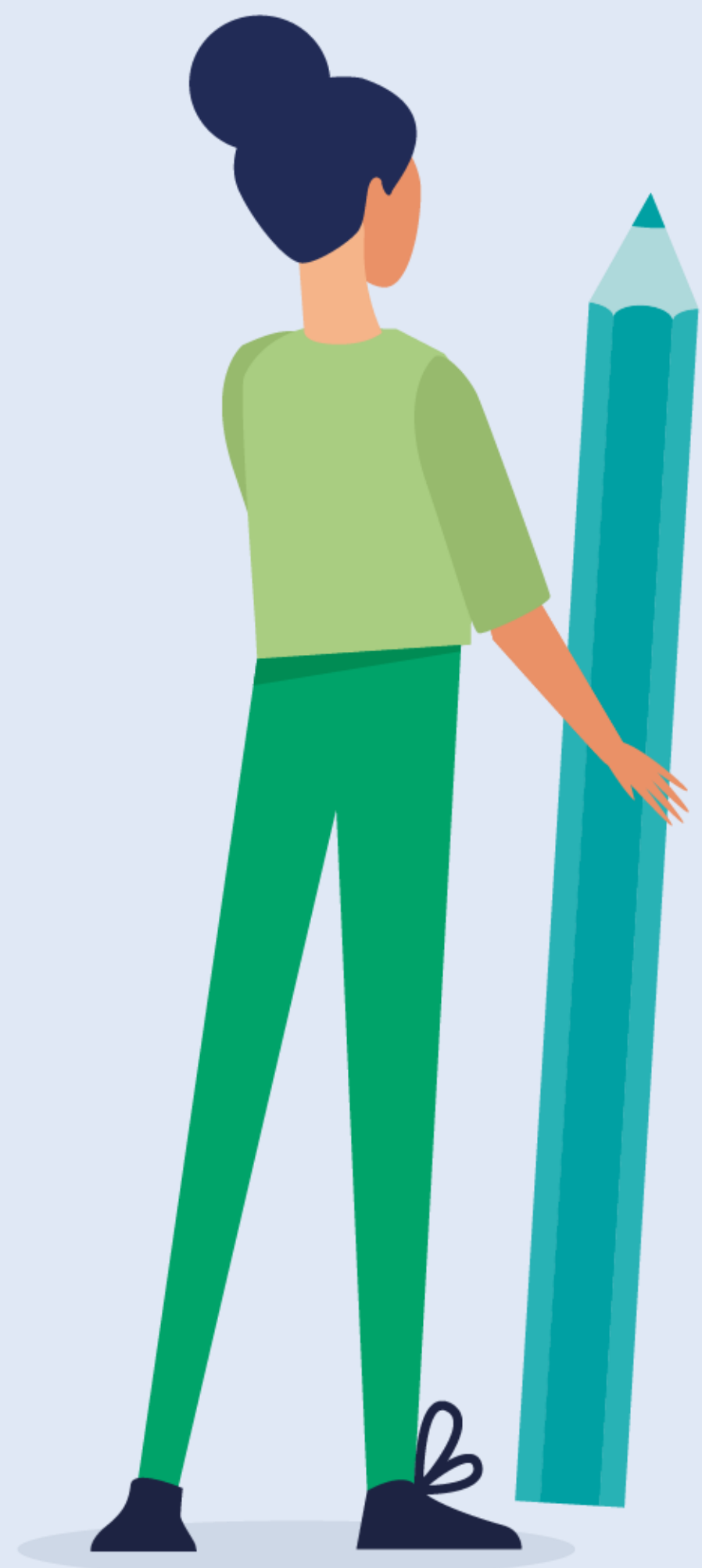


# Memo

Update april 2023

- Aandacht voor preventie > onderdeel van brede aanpak
- Geen keurmerk > het gaat om de mensen





# Speerpunten

1. Mensen met dementie

2. Mantelzorgers

3. Samenleving

4. Samenwerken

# Mensen met dementie

## Activiteiten Wereld Alzheimer Dag

2022

- OIJ: inloop in bibliotheken
- Alz.Trefpunt: theatervoorstelling Amphion

2023

- OIJ: lunch bij Van Hal
- Alz. Trefpunt: diner Streekgenoten
- Brede PR



**UITNODIGING**  
Samen aan tafel lunch

**WIE** Een gemeedelijke lunch voor inwoners met geheugenproblemen en dementie uit Oude IJsselstreek. Uw partner, familielid of andere betrokkene is ook van harte welkom.

U kunt genieten van een half haantje en anderen ontmoeten. Aan tafel zitten ook deskundigen die graag luisteren naar uw verhaal en verschillende tips kunnen geven. De lunch wordt georganiseerd door een werkgroep rondom dementie, op initiatief van Gemeente Oude IJsselstreek en Alzheimer Nederland.

**DAG EN TIJD** Woensdag 20 september 2023 van 12.00 tot 14.00 uur.  
Graag voor 12.30 uur aanwezig zijn in verband met het serveren van het eten.

**WAAR** Restaurant Van Hal  
Grensweg 13 7083 AM Voorst/Gendringen

Komt u met de fiets of auto? U kunt parkeren bij Restaurant Van Hal.  
Komt u met Zoov? (regiovervoer) Bel 0900 8974 om te reserveren.  
Komt u met openbaar vervoer? Bel 0900 9292 voor een reisadvies.

**PRIJS** U krijgt: half haantje met alles d'r op en d'r an, kopje koffie/thee en een drankje.  
Eigen bijdrage van € 7,50 per persoon. Ter plaatse afrekenen bij de kassa van Restaurant Van Hal.

**AANMELDEN** U kunt zich aanmelden via de website van de gemeente: [LINK naar formulier](#).  
Aanmelden kan tot 15 september

**INFORMATIE** Voor meer informatie kunt u mailen naar Marian Kremer, projectleider.  
E-mail: [m.kremer@oude-ijsselstreek.nl](mailto:m.kremer@oude-ijsselstreek.nl)



# Mensen met dementie

## Meedoen

- Seniorensoos Sociaal Werk Oude IJsselstreek
- Kennis delen verenigingscoach: casemanager dementie kan helpen bij vragen over omgaan met dementie.
- Inventarisatie activiteiten
- Zonnewijzer via WMO
- Muzikanten onder begeleiding Kunst aan de keukentafel.
- Bezoek zorgboerderij t.b.v. meedenken over omgevingszorg.

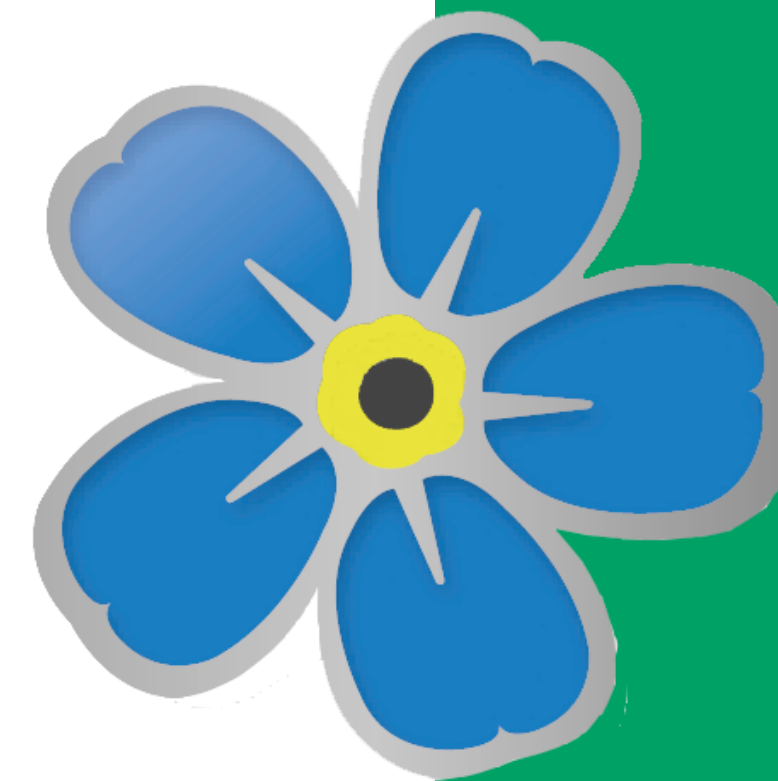




# Mensen met dementie

## Effecten

- Zich gehoord en gezien voelen
- Meer collega's weten meer over dementie.
- Aandacht nodig voor inwoners met een migratieachtergrond



# Activiteiten Wereld Alzheimer Dag

In gesprek met Wybe Rijnsaardt over activiteiten rond Wereld Alzheimer Dag en wat dat voor inwoners betekent.

Vragen van commissieleden

# Mantelzorgers

Ondersteuning en informatie op maat

- Boek 'De dag door met dementie'
- Mantelzorgcursus georganiseerd,
- Lokaal: Pakhuus Silvolde en Dorpshuus Varsselder.
- PR, taal folder
- Gespreksgroep voor partners van mensen met dementie
- Speciale groep: partners van jonge mensen met dementie in West-Achterhoek
- Mantelzorgers met migratie-achtergrond, sleutelpersonen, via-via contact



# Mantelzorgers

## Effecten

- Praktische ondersteuning: kennis, tips, handvatten
- Emotionele zin ondersteuning: herkenning, tips, plezier, de dag door kunnen.
- Inzicht mantelzorgers met een migratie-achtergrond nemen niet/nauwelijks deel aan activiteiten. Onderzoek nodig naar wat hun behoefte zou kunnen zijn.



# Gespreksgroep partners van mensen met dementie

In gesprek met mevrouw Melle over haar ervaring met de gespreksgroep



Vragen van commissieleden

# Cursus Zorgen voor iemand met dementie

In gesprek met mevrouw Sluitman over haar ervaring met de cursus.

Vragen van commissieleden



## ZORGT U VOOR IEMAND MET DEMENTIE? DAN IS DEZE CURSUS EEN AANRADER

Als u zorgt voor iemand met dementie, is elke dag een nieuwe uitdaging. Uw naaste verandert en lijkt niet meer degene te zijn die hij of zij was. Het contact met elkaar is minder vanzelfsprekend. U mist uw partner, maatje of ouder. U wilt zo goed mogelijk verder, maar hoe doe je dat?

We hebben gemerkt dat informatie over dementie helpt. Ook het delen van ervaringen kan nuttig zijn. Daarom helpen we u graag met deze cursus. Deelname is gratis.

**dinsdag 26 september - 10 oktober**  
**24 oktober - 14 november**  
**14.00-16.00 uur**

Voor partners, familieleden of anderen die zorgen voor iemand met dementie, die woont in Oude IJsselstreek.

Annet Aaldering en Bianca Bats zijn de cursusleiders. Zij zijn casemanager dementie in Oude IJsselstreek en hebben veel kennis over dementie. Ook weten zij waar u in het dagelijks leven tegenaan loopt.

Er zijn vier bijeenkomsten. Iedere bijeenkomst heeft een ander thema. De casemanagers geven uitleg. U kunt vragen stellen en ervaringen delen.

Locatie: Ons Pakhuus in Silvalde - Molenberg 2  
• Voor fiets of de auto:  
U kunt parkeren bij Ons Pakhuus of in de buurt.  
• Voor Zoov (regiovervoer):  
Bel 0900-8974 om te reserveren  
• Voor openbaar vervoer:  
Bel 0900-9292 voor een reisadvies

Doet u mee? U kunt zich opgeven door op 'aanmelden' te klikken. Vul uw gegevens in en klik op verzenden. Een week voor de start belt Annet of Bianca voor een korte kennismaking.

Heeft u vragen? Bel gerust naar Informatiepunt Dementie Achterhoek. U kunt ook mailen.  
Telefoon: 085-48 57 580 (8.30-17.00 uur)  
E-mail: IDA@netwerkouderenachterhoek.nl

**AANMELDEN**

Een initiatief van Gemeente Oude IJsselstreek, Sociaal Werk Oude IJsselstreek en Informatiepunt Dementie Achterhoek

### bijeenkomst 1 | wat is dementie?

We leggen uit hoe gezonde hersenen werken. En wat het verschil is als iemand dementie heeft. Ook praten we over wat dementie in het dagelijks leven kan betekenen. U krijgt uitleg over de verschillende vormen van dementie.

### bijeenkomst 2 | gedragsverandering

We leggen uit waardoor het gedrag van mensen met dementie verandert. We geven voorbeelden uit het dagelijks leven en u kunt uw ervaringen delen. U krijgt tips hoe u hier mee om kunt gaan.

### bijeenkomst 3 | onbegrepen gedrag en contact maken

Aan de hand van praktijkvoorbeelden bespreken we verschillende manieren van contact maken. We leggen uit wat mensen met dementie nodig hebben. U krijgt tips waarmee u thuis kunt oefenen.

### bijeenkomst 4 | zorgen voor uzelf

We geven uitleg over wet- en regelgeving. Ook staan we stil bij u. Hoe gaat het met eigen hobby's? Met zorgtaken verdelen of hulp vragen? We vertellen waar u terecht kunt.

### TIP!

We maken gebruik van het boek 'De dag door met dementie'. We raden dit boek van harte aan.

Te koop via lokale boekhandels en online. Te leen bij Bibliotheek Achterhoekse Poort. De casemanagers hebben ook boeken te leen. Titel: 'De dag door met dementie' Auteurs: Anneke van der Plaats en Dick Kits

# Samenleving

Bewustwording, weg wijzen, informatie geven

- Baliemedewerkers gemeentehuis en bibliotheken online cursus.
- Presentaties aan Seniorenconvent
- Presentatie aan Lions club Varsseveld e.o.
- Tips en signaalkaart lokaal verspreid
- Helpdesk Kwetsbare Ouderen > Informatiepunt Dementie Achterhoek
- voor inwoners en collegiaal contact
- Brede PR voor activiteiten.



Annet Aaldering



Bianca Bats



Wilma Hommenga



Rinske Colenbrander

# Samenleving

## Effecten

- Inwoners kunnen beter de weg vinden bij zorgen over vergeetachtigheid of dementie.
- Er wordt meer gepraat over dementie.
- PR draagt bij aandacht herkenning en erkenning.





# Samenleving

In gesprek met Rinske Colenbrander over haar werk.

Vragen van commissieleden

# Samenwerken

Bekendheid, vertrouwen, schakelen, oplossingen

- Verkennen Sociale Benadering Dementie
- Dementiemonitor Achterhoek 2022
- Contact Zorg & Veiligheid en casemanagers dementie
- Afstemming welzijnscoaches & casemanagers dementie.
- Netwerklunch dementie 45 deelnemers.
- Informatie delen via 'projectbericht dementie' (5 edities).
- Educatie aan huisartsen en praktijkondersteuners door casemanager dementie.



**Uitnodiging**  
**NETWERKLUNCH DEMENTIE**  
*'Elkaar vinden in Oude IJsselstreek'*

Meld je aan: [r.eggink@oude-ijsselstreek.nl](mailto:r.eggink@oude-ijsselstreek.nl)  
(uiterlijk 31 januari as. in verband met de voorbereidingen)

Locatie: Conferentiezaal van het DRU Industriepark, Uft  
Datum en tijd: dinsdag 6 februari 2024, 12.00 - 13.30uur

Graag tot dan!

*'Ontmoeting, lunch, uitwisseling van ontwikkelingen en weer opgeladen verder met je werkdag!'*

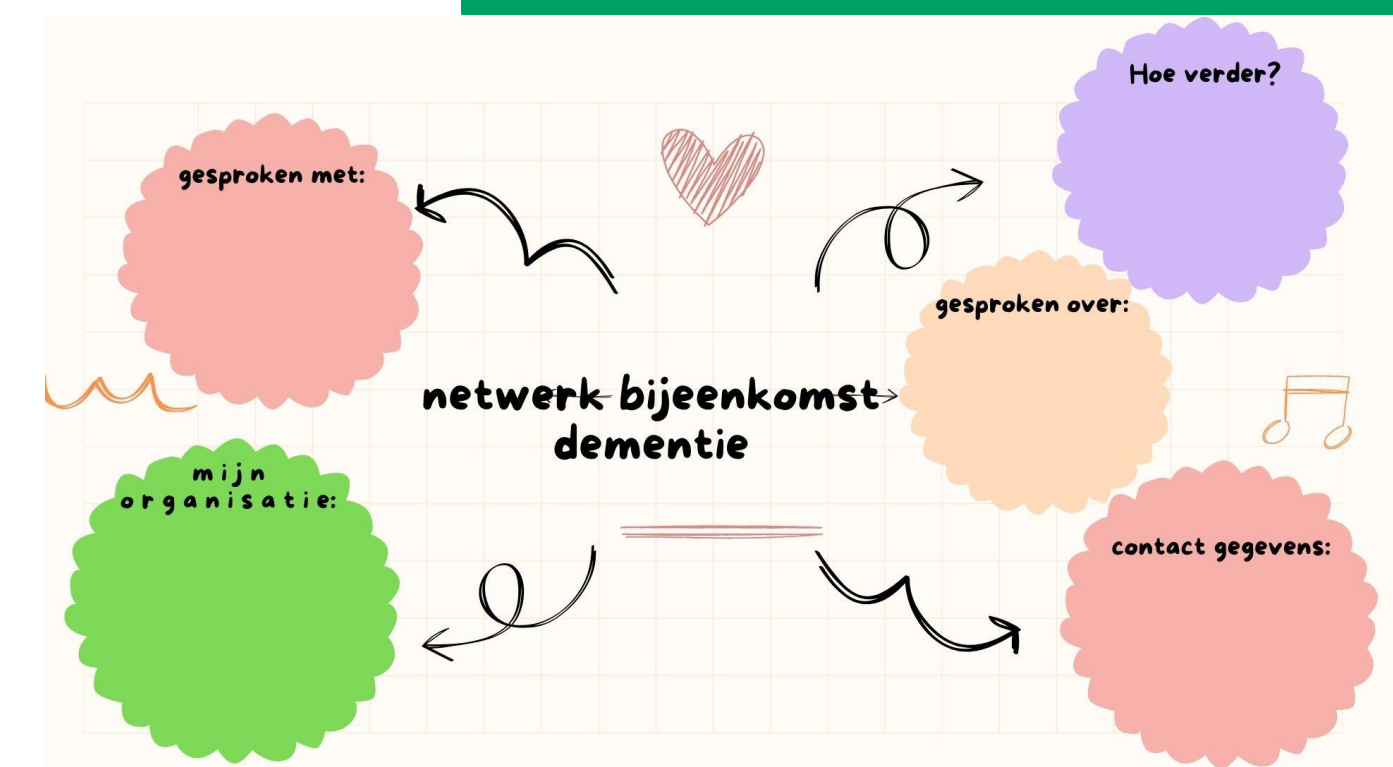
Vaak krijgen mensen met dementie ondersteuning van mantelzorgers en professionals, zoals jij. Met vele collega's/netwerkpartners zetten wij ons in voor positieve waarden zoals meedoen, kwaliteit van leven en passende zorg. Elkaar kennen en weten te vinden helpt om soepel met elkaar te schakelen, juist in de ondersteuning rondom dementie zo belangrijk. Met deze netwerklunch geven we daar graag een impuls aan!

Netwerk Ouderen en Werkzaam Samenwerk | Oude IJsselstreek sociaalwerk | Huisartsenzorg

# Samenwerken

## Effecten

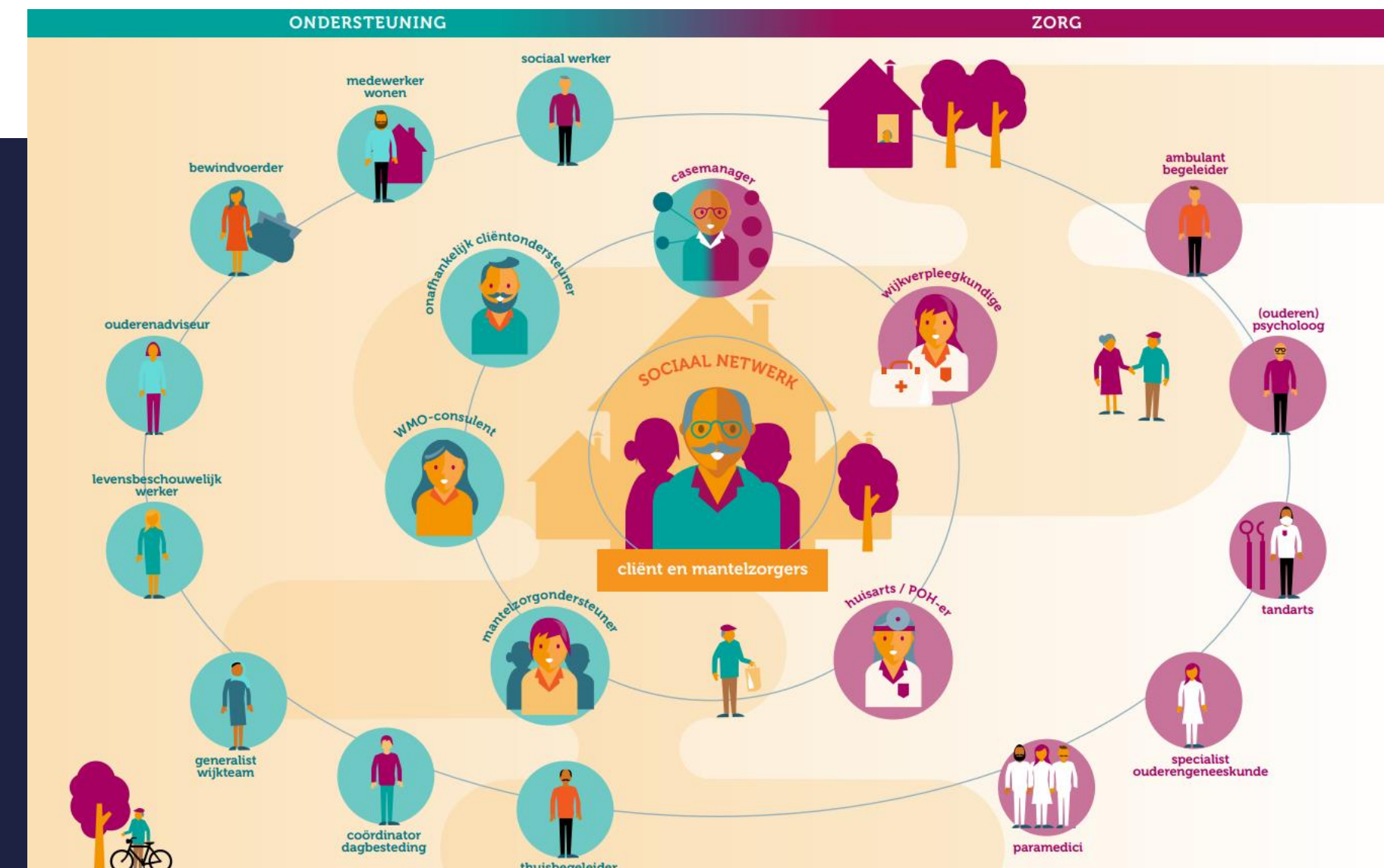
- Professionals weten elkaar beter te vinden rondom dementie.
- Belang van snel kunnen schakelen als ziektebeloop dat vergt, wordt meer herkend en erkend.
- Werken vanuit vertrouwen krijgt concreet vorm.
- Inwoners krijgen een positiever beeld van “de gemeente” en wat die voor hen kan betekenen.



# Samenwerken

In gesprek met Rinske Colenbrander over het belang van korte lijntjes.

Vragen van commissieleden





# Inbedding

- Organiseren mantelzorgcursussen door Sociaal Werk Oude IJsselstreek
- Gespreksgroepen begeleiden door Sensire Maatschappelijk Werk
- Casemanagers dementie, Informatiepunt Dementie, netwerkzorg NOVA
- Kennis en contacten bij professionals, coördinatoren en belangenbehartigers.
- Inwoners die de weg weten en een ander kunnen helpen.
- Werken vanuit vertrouwen werkt.

# Vervolgacties

- Doorontwikkeling dagactiviteiten
- Mensen met een migratie-achtergrond
- Verbinding dementiezorg met Samen Sterker Thuis



# Tot slot

