

BIJLAGE 3 : Achterliggend Stuk



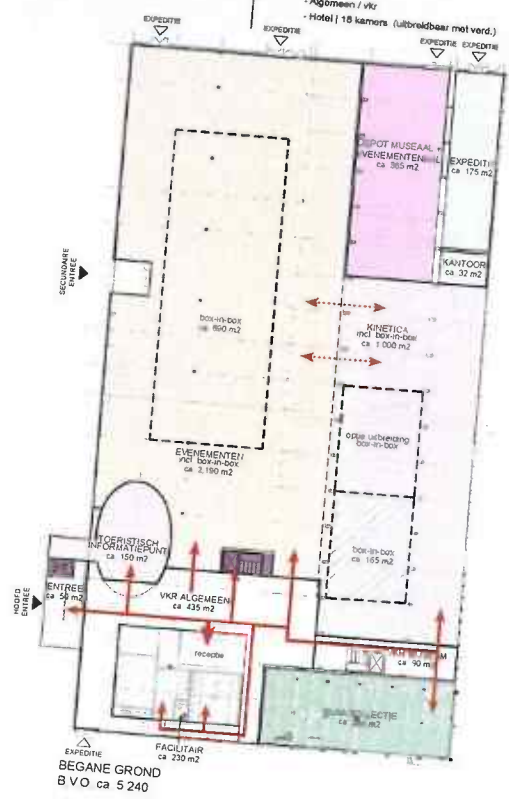
HAALBAARHEIDSTUDIE
10 AUGUSTUS 2022

HERBESTEMMING SSP-HAL & KOPELOVEN
DRU FABRIEKSCOMPLEX TE ULFT

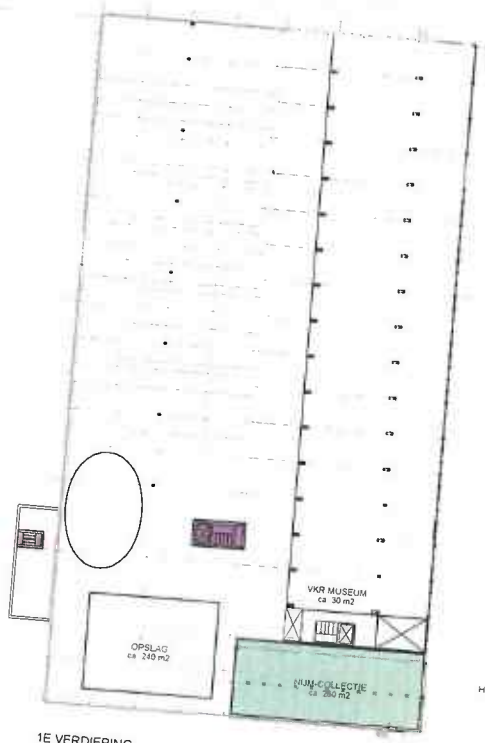
1a SCENARIO

HOTEL OP DE SSP-HAL

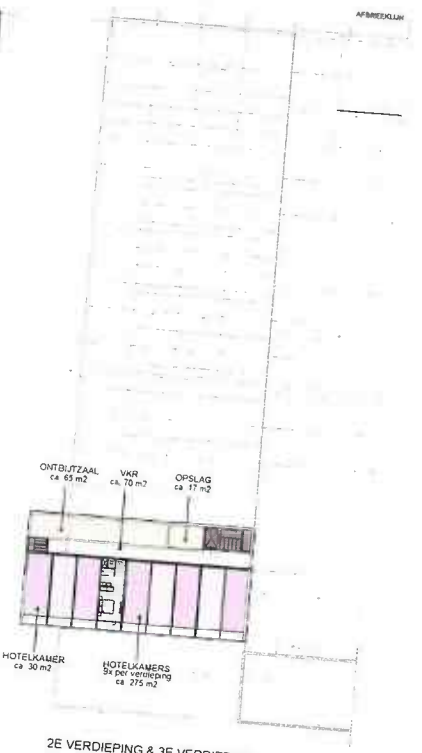
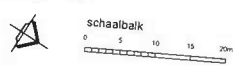
- ALGEMEEN**
- Evenementenhal
 - Toeristisch informatiepunt
 - Museum
 - Tentoonstellingsruimte kinetica / NIJM
 - Depot
 - Expeditie/ kantoor
 - Facilitair
 - Algemeen / vkr
 - Hotel (18 kamers (uitbreidbaar met verd.))



PLATTEGROND | SSP-HAL & KOEPELOVEN (schaal 1:500)
 1202007-01_HS_HERINRICHTING SSP-HAL & KOEPELOVEN DRU FABRIEKSCOMPLEX TE ULFT_A3_10-08-2022



1E VERDIEPING
 B V O ca 400 m2 (excl opslag)



2E VERDIEPING & 3E VERDIEPING
 B V O ca 505 m2 per verdieping

1a SCENARIO

HOTEL OP DE SSP-HAL



IMPRESSIE | MASSASTUDIE
1202007-01_HS_HERINRICHTING SSP-HAL & KOEPELOVEN DRU FABRIEKSCOMPLEX TE ULFT_A3_10-08-2022

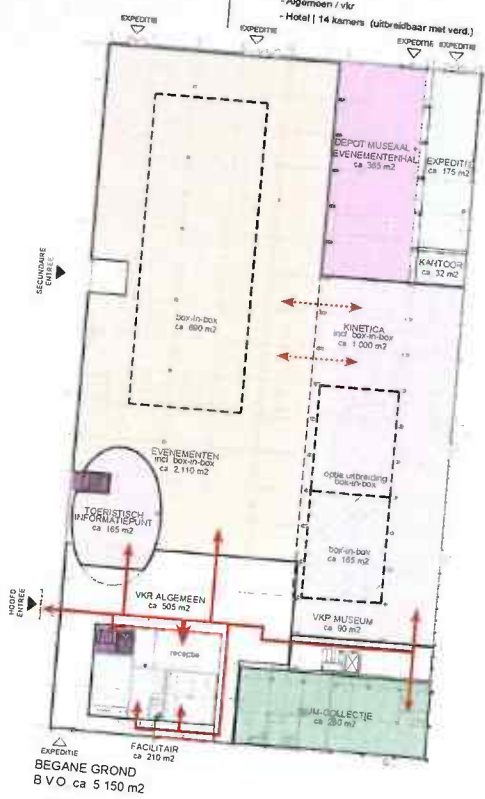
gemeente
Oude IJsselstreek

Hurenkamp
Architecten & Adviseurs

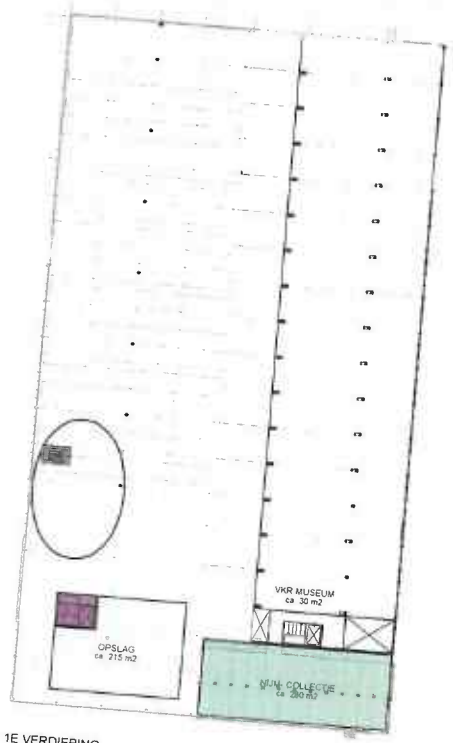
1b SCENARIO

HOTEL OP DE SSP-HAL

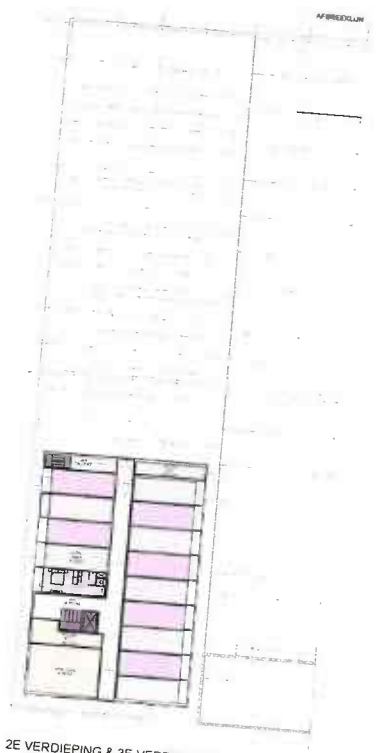
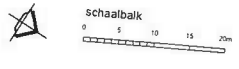
- ALGEMEEN**
- Evenementenhal
 - Toeristisch informatiepunt
 - Museum
 - Tentoonstellingsruimte kinetica / NIJM
 - Depot
 - Expeditie/kantoor
 - Facilitair
 - Algemeen / vkr
 - Hotel [14 kamers (uitbreikbaar met verd.)



PLATTEGROND | SSP-HAL & KOEPELOVEN (schaal 1:500)
 1202007-01_HS_HERINRICHTING SSP-HAL & KOEPELOVEN DRU FABRIEKSCOMPLEX TE ULFT_A3_10-08-2022



1E VERDIEPING
 B V O ca. 400 m² (excl opslag)

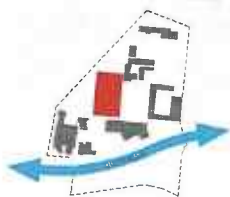


2E VERDIEPING & 3E VERDIEPING
 B V O ca. 775 m² per verdieping

gemeente **Oude IJsselstreek** **Hurenkamp** Architecten & Adviseurs

1b SCENARIO

HOTEL OP DE SSP-HAL



IMPRESSIE | MASSASTUDIE

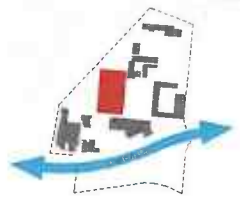
1202007-01_HS_HERINRICHTING SSP-HAL & KOEPELOVEN DRU FABRIEKSCOMPLEX TE ULFT_A3_10-08-2022

gemeente
Oude IJsselstreek

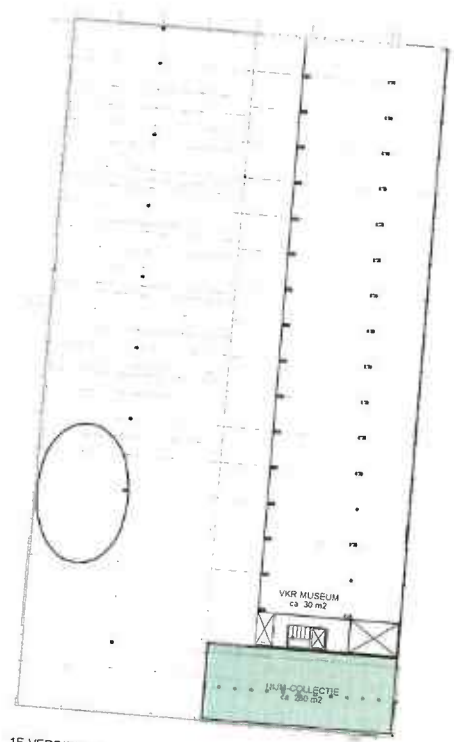
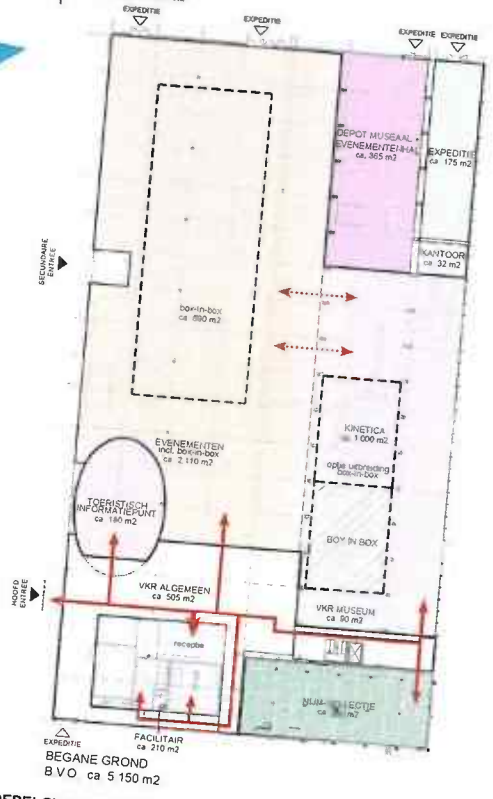
Hurenkamp
Architecten & Adviseurs

1c SCENARIO

HERBESTEMMING SSP-HAL



- ALGEMEEN**
- Evenementenhal
 - Toeristisch informatiepunt
 - Museum
 - Tentoonstellingsruimte Kinetica / NUM
 - Depot
 - Expeditie/ kantoor
 - Faciliteit
 - Algemeen / vier



PLATTEGROND | SSP-HAL & KOEPELOVEN (schaal 1:500)
1202007-01_HS_HERINRICHTING SSP-HAL & KOEPELOVEN DRU FABRIEKSCOMPLEX TE ULFT_A3_10-08-2022



gemeente
Oude IJsselstreek

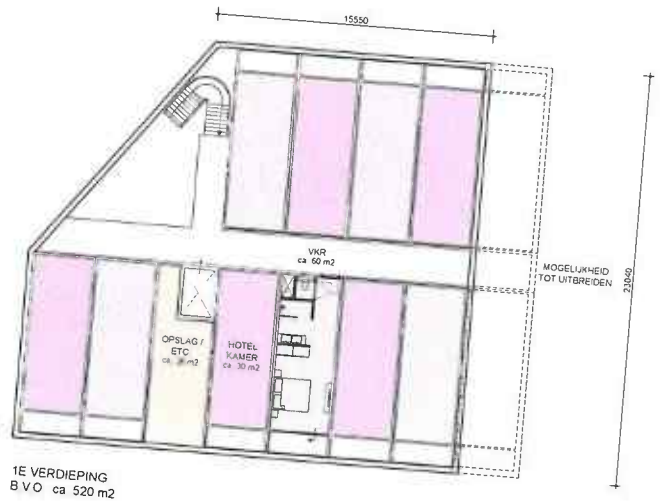
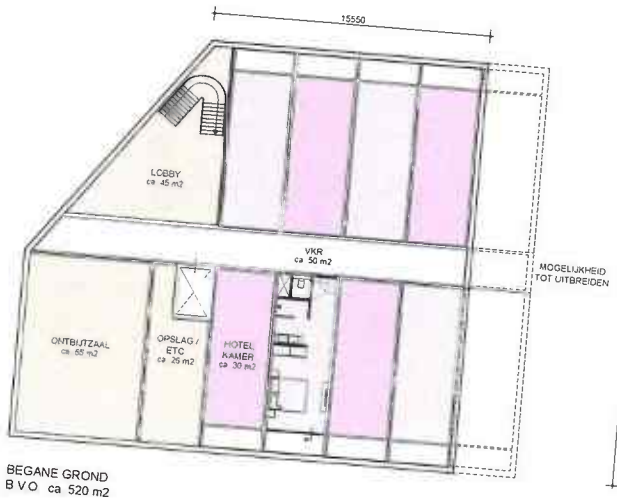
Burenkamp
Architecten & Adviseurs

2 SCENARIO HOTEL VOOR DE SSP-HAL



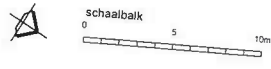
ALGEMEEN

- Hotel met 18 kamers
- (mogelijkheid tot uitbreiden met extra verdieping, 10 kamers)



PLATTEGROND | HOTEL (schaal 1:200)

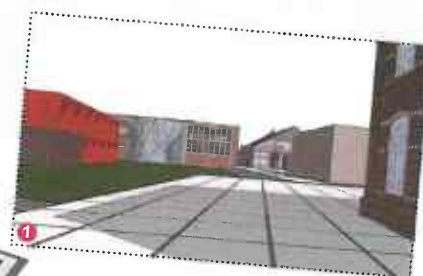
1202007-01_HS_HERINRICHTING SSP-HAL & KOEPELOVEN DRU FABRIEKSCOMPLEX TE ULFT_A3_10-08-2022



gemeente
Oude IJsselstreek

Hurenkamp
Architecten & Adviseurs

2 SCENARIO HOTEL VOOR DE SSP-HAL



IMPRESSIE | MASSASTUDIE

1202007-01_HS_HERINRICHTING SSP-HAL & KOEPELOVEN DRU FABRIEKSCOMPLEX TE ULFT_A3_10-08-2022

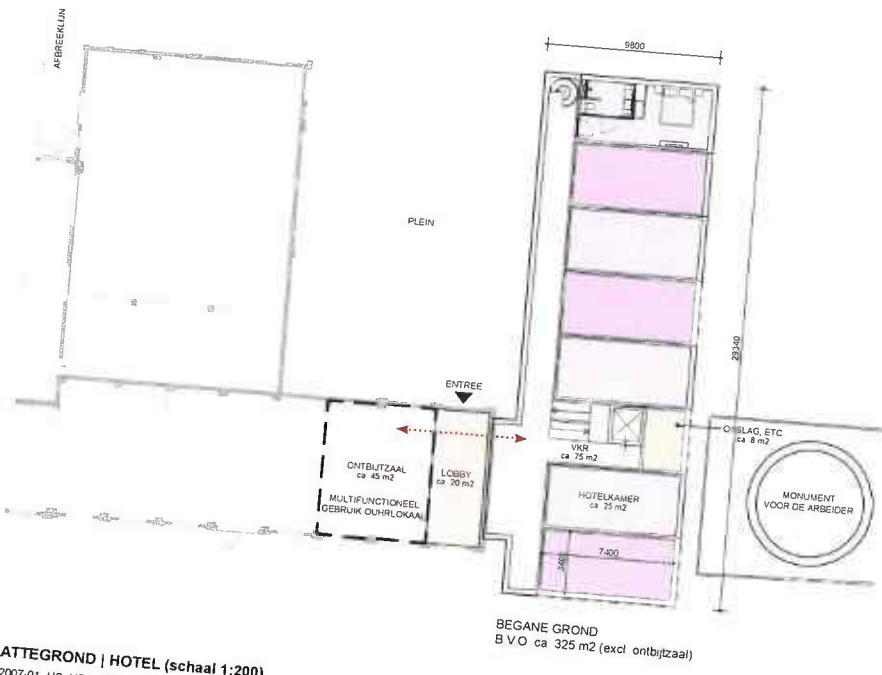
gemeente
Oude IJsselstreek

Hurenkamp
Architecten & Adviseurs

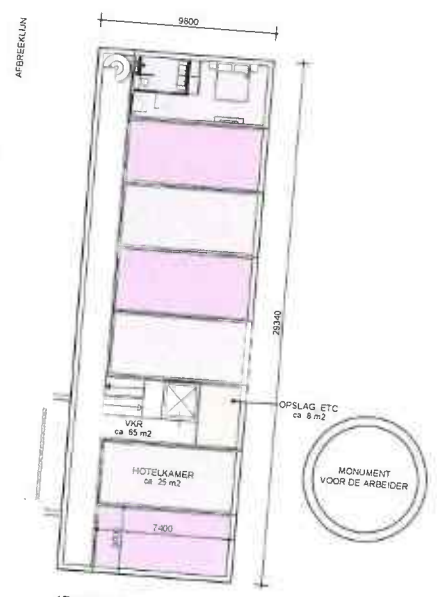
3 SCENARIO HOTEL AAN HET OUHRLOKAAL



ALGEMEEN
 - Hotel met 14 kamers
 (mogelijkheid tot uitbreiden met extra verdieping, 7 kamers)

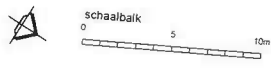


BEGANE GROND
 B.V.O ca 325 m² (excl ontbijtzaal)



1E VERDIEPING
 B.V.O ca 290 m²

PLATTEGROND | HOTEL (schaal 1:200)
 1202007-01_HS_HERINRICHTING SSP-HAL & KOEPELOVEN DRU FABRIEKSCOMPLEX TE ULFT_A3_10-08-2022



gemeente
Oude IJsselstreek

Hurenkamp
 Architecten & Adviseurs

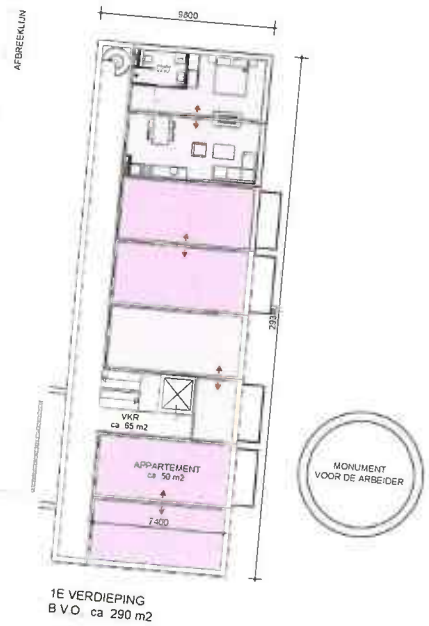
3 SCENARIO

HOTEL AAN HET OHRLOKAAL



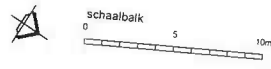
ALGEMEEN

- Woongebouw met 6 appartementen
- (mogelijkheid tot uitbreiden met extra verdieping, 4 appartementen).



PLATTEGROND | WONINGEN (schaal 1:200)

1202007-01_HS_HERINRICHTING SSP-HAL & KOEPELOVEN DRU FABRIEKSCOMPLEX TE ULFT_A3_10-08-2022



Oude IJsselstreek

Hurenkamp
Architecten & Adviseurs

3 SCENARIO

HOTEL AAN HET OUHRLOKAAL



IMPRESSIES

1202007-01_HS_HERINRICHTING SSP-HAL & KOEPELOVEN DRU FABRIEKSCOMPLEX TE ULFT_A3_10-08-2022

genenote
Oude IJsselstreek

Hurenkamp
Architecten & Adviseurs