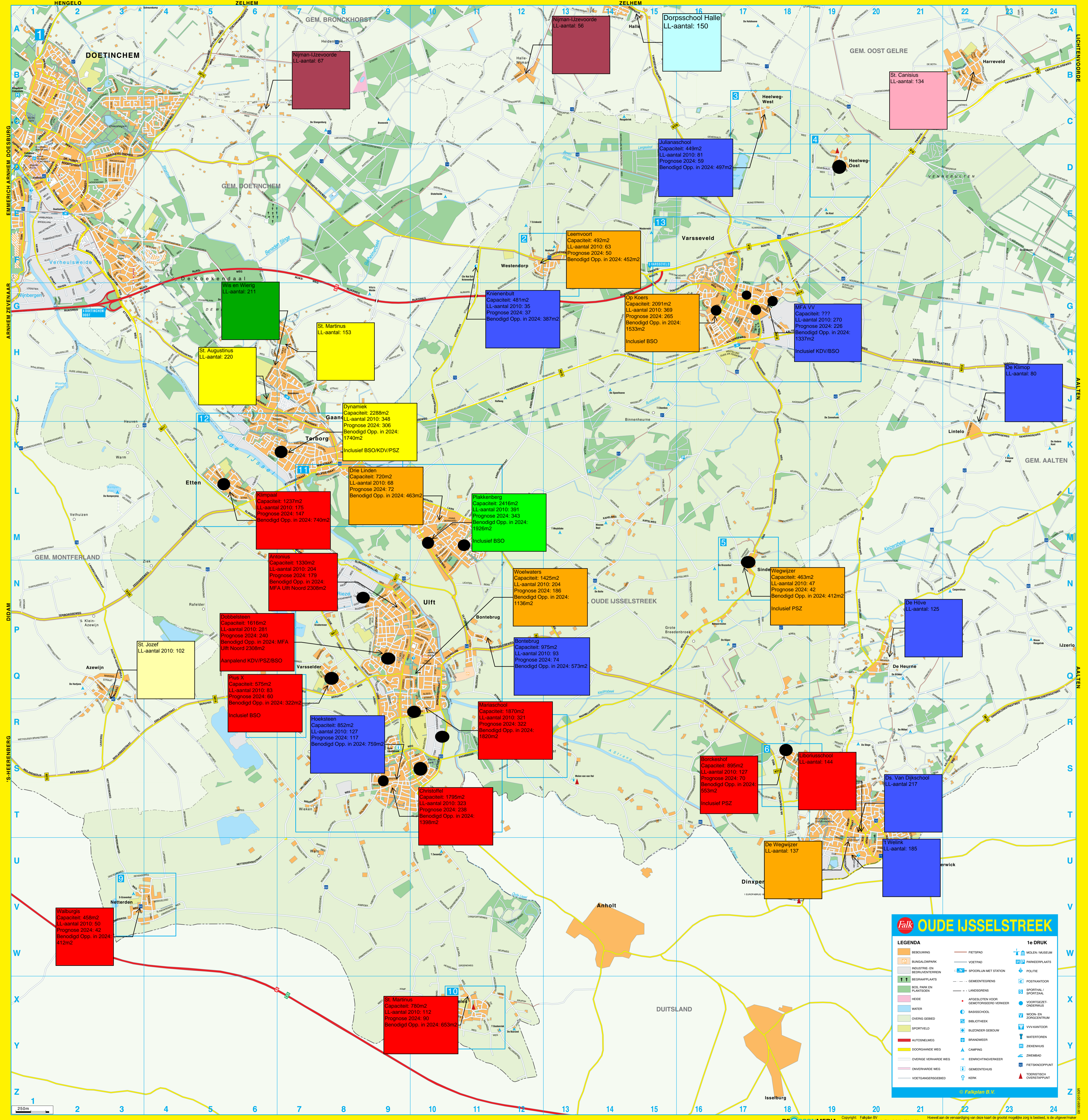


VOORBLAD VOOR RAADSBUNDEL, bundelnummer: 6
 11ini02372

1. Onderwerp:	Toekomst basisscholen	
2. Voor welke raads­cyclus:	22 december / 8 ^e cyclus 2011	
3. Agendering:	<input checked="" type="checkbox"/>	Raadsrotonde in Dru Cultuurfabriek 15 december
	<input type="checkbox"/>	Gemeenteraadsvergadering in Dru Cultuurfabriek
	<input type="checkbox"/>	Werkbezoek op locatie
4. Behandelwijze:	<input checked="" type="checkbox"/>	Bespreken
	<input type="checkbox"/>	Kennis van nemen
	<input type="checkbox"/>	Richting geven aan kaderstelling
	<input type="checkbox"/>	Controleren
	<input type="checkbox"/>	Vaststellen door gemeenteraad
5. Indien raadsrotonde, hoeveel behandel­tijd is naar schatting nodig:	<input type="checkbox"/>	drie kwartier
	<input checked="" type="checkbox"/>	een uur
	<input type="checkbox"/>	vijf kwartier
	<input type="checkbox"/>	twee uur
	<input type="checkbox"/>	twee en een half uur
6. Samenvatting hoofdpunten:	De Achterhoek krijgt de komende jaren te maken met een sterke daling van het aantal leerlingen. De krimp heeft gevolgen voor de bekostiging, organisatie en huisvesting van het onderwijs. In het bij raadsbesluit van 10 januari 2010 vastgestelde Integraal Huisvestingsplan Onderwijs is dit in beeld gebracht en vertaald in een plan van aanpak 2010-2012. Deze ontwikkeling is vast agendapunt van het Lokaal Educatief Beraad.	
7. Aan raadsleden mee te zenden stukken:	Scholenkaart Oude IJsselstreek	
8. Achterliggende stukken:		
9. Is er behoefte aan een mondelinge inleiding/ toelichting:	Aan de hand van een inleiding door de heer F.Stieber, algemeen directeur openbaar basisonderwijs Reflexis, zal van gedachten worden gewisseld over de kernvragen: - de gevolgen van de krimp lokaal of bovenlokaal aanpakken; - de gevolgen van krimp met enkele of samenwerkende schoolorganisaties aanpakken.	
10. Zijn er burgers, bedrijven, organisaties die bericht van raadsbehandeling moeten krijgen?		
11. Opmerkingen Van het Presidium:		
12 Portefeuillehouder:	C.M. Sluiter-Kuilwijk	
13 Meer informatie bij:	Tom Beskers, tel. 0315-292 410 Email: t.beskers@oude-ijsselstreek.nl	
14. Opmerkingen raadsgriffie		



Nijman-IJzevoorde
LL-aantal: 67

Nijman-IJzevoorde
LL-aantal: 56

Dorpschool Halle
LL-aantal: 150

St. Canisius
LL-aantal: 134

Julianaschool
Capaciteit: 449m2
LL-aantal 2010: 81
Prognose 2024: 59
Benodigd Opp. in 2024: 497m2

Leemvoort
Capaciteit: 492m2
LL-aantal 2010: 63
Prognose 2024: 50
Benodigd Opp. in 2024: 452m2

Knieneubult
Capaciteit: 481m2
LL-aantal 2010: 35
Prognose 2024: 37
Benodigd Opp. in 2024: 387m2

Op Koers
Capaciteit: 2091m2
LL-aantal 2010: 369
Prognose 2024: 265
Benodigd Opp. in 2024: 1533m2
Inclusief BSO

MFA VV
Capaciteit: ???
LL-aantal 2010: 270
Prognose 2024: 226
Benodigd Opp. in 2024: 1337m2
Inclusief KDV/BSO

De Klimop
LL-aantal: 80

Wis en Wieng
LL-aantal: 211

St. Martinus
LL-aantal: 153

St. Augustinus
LL-aantal: 220

Dynamiek
Capaciteit: 2288m2
LL-aantal 2010: 348
Prognose 2024: 306
Benodigd Opp. in 2024: 1740m2
Inclusief BSO/KDV/PSZ

Drie Linden
Capaciteit: 720m2
LL-aantal 2010: 68
Prognose 2024: 72
Benodigd Opp. in 2024: 463m2

Plakkenberg
Capaciteit: 2416m2
LL-aantal 2010: 391
Prognose 2024: 343
Benodigd Opp. in 2024: 1926m2
Inclusief BSO

Klimpaal
Capaciteit: 1237m2
LL-aantal 2010: 175
Prognose 2024: 147
Benodigd Opp. in 2024: 740m2

Antonius
Capaciteit: 1330m2
LL-aantal 2010: 204
Prognose 2024: 179
Benodigd Opp. in 2024: MFA Uijt Noord 2308m2

Woelwaters
Capaciteit: 1425m2
LL-aantal 2010: 204
Prognose 2024: 186
Benodigd Opp. in 2024: 1136m2

Sinde
Wegwijzer
Capaciteit: 463m2
LL-aantal 2010: 47
Prognose 2024: 42
Benodigd Opp. in 2024: 412m2
Inclusief PSZ

De Hove
LL-aantal: 125

Dobbelsteen
Capaciteit: 1616m2
LL-aantal 2010: 281
Prognose 2024: 240
Benodigd Opp. in 2024: MFA Uijt Noord 2308m2

Bontebrug
Capaciteit: 975m2
LL-aantal 2010: 93
Prognose 2024: 74
Benodigd Opp. in 2024: 573m2

St. Jozef
LL-aantal 2010: 102

Aanpalend KDV/PSZ/BSO
Pius X
Capaciteit: 575m2
LL-aantal 2010: 83
Prognose 2024: 60
Benodigd Opp. in 2024: 322m2
Inclusief BSO

Maria-school
Capaciteit: 1870m2
LL-aantal 2010: 321
Prognose 2024: 322
Benodigd Opp. in 2024: 1820m2

Borckeshol
Capaciteit: 895m2
LL-aantal 2010: 127
Prognose 2024: 70
Benodigd Opp. in 2024: 553m2
Inclusief PSZ

Liborius-school
LL-aantal: 144

Ds. Van Dijk-school
LL-aantal: 217

Hoeksteen
Capaciteit: 852m2
LL-aantal 2010: 127
Prognose 2024: 117
Benodigd Opp. in 2024: 759m2

Christoffel
Capaciteit: 1795m2
LL-aantal 2010: 323
Prognose 2024: 238
Benodigd Opp. in 2024: 1398m2

De Wegwijzer
LL-aantal: 137

St. Welink
LL-aantal: 185

Walburgis
Capaciteit: 458m2
LL-aantal 2010: 50
Prognose 2024: 42
Benodigd Opp. in 2024: 412m2

St. Martinus
Capaciteit: 780m2
LL-aantal 2010: 112
Prognose 2024: 90
Benodigd Opp. in 2024: 653m2

Falk OUDE IJSELSTREEK

LEGENDA

BEKONING	FIETSPAD	MOLEN/MUSEUM
BUNGALOWPARK	VOETPAD	PARKEERPLAATS
INDUSTRIE EN BEDIJVENTERREIN	SPOORLIJN MET STATION	POLITIE
BEGRAAFPLAATS	GEMEENTEGRENS	POSTKANTOOR
BOS, PARK EN PLANTSOEN	LANDSGRENS	SPORTVELD
HEIDE	AFGESLOTEN VOOR GEMOTORISEERD VERKEER	SPORTVELDEN/VOORZIENINGEN
WATER	BASISCHOOL	WOON- EN ZORGCENTRUM
OVERIG GEBIED	BIBLIOTHEEK	VvA-KANTOOR
AUTOSNELWEG	BRANDWEER	WATERTOREN
DOORGAADE WEG	CAMPING	ZEEHUIS
OVERIGE VERHARDE WEG	EENRICHTINGVERKEER	ZWEMBAD
ONVERHARDE WEG	GEMEENTEHUIS	FIETSBANDOPPUNT
VOETGANGERSGEBIED	MERK	VOERSTROICH/OVERSTAPPLAATS

© Falkplan B.V.