

**A. Voorliggende (preventieve) basisvoorzieningen en -diensten**

**Toegang:** open toegang  
**Inkoper:** Gemeente op grond van WPG en Wmo

**Toelichting:**  
 Lichte opvoed- en opgroei-ondersteuning:  
 • De vijf (gemeentelijke) Wmo-taken:  
 o Vroegsignalering  
 o Informatie en advies  
 o Toeleiding naar hulp  
 o Licht pedagogische hulp  
 o Coördinatie van zorg  
 Jeugdgezondheidszorg (Wet publieke gezondheidszorg (Wpg))

<b>Fidessa Welzijn</b> jongerenwerk	<b>Yunio</b> JGZ 0-4 jaar	<b>GGD</b> JGZ 4-19 jaar	<b>Sensire</b> Thuisbegeleiding	<b>Leerplicht</b>	<b>Jeugd Maatschappelijk Werk</b>
<b>Sensire</b> Maatschappelijk Werk	<b>Homestart</b> Maatwerk 0-4 jaar	<b>Lindenhout</b> JEKK (12+ jaar)	<b>Jouw Unit/ITB-er/16+</b>	<b>VVE</b> Jeugd 2-6 jaar	

**10.360 jeugdigen** totaal in OIJ (0-22 jaar)<sup>3</sup>

**B. Jeugd- en Opvoedhulp (provinciale jeugdzorg)**

**Toegang:** Bureau Jeugdzorg  
**Inkoper:** Provincie

**Toelichting:**  
 Opvoed- en opgroei-problematiek (brede range):  
 • Jeugdhulp:  
 o Ambulante hulpverlening  
 • Verblijf:  
 o Pleegzorg  
 o Daghulp (deeltijd)  
 o Residentiële hulp (24-uurs)

<b>Lindenhout (140 jongeren/231 trajecten)</b> - Ambulante begeleiding - Omgangsbegeleiding - Ouder/kind trainingen - (Deeltijd) pleegzorg - Dagbehandeling - Gezinshuis, kamertraining - Observatie diagnostiek	<b>BJZ Gelderland</b> - Indicatiestelling
	<b>Leger des Heils</b> - Ambulante begeleiding

**122 jeugdigen** in OIJ<sup>3</sup>

**C. Jeugd GGZ**

**Toegang:** Bureau Jeugdzorg (AWBZ), Huisarts (ZVW)  
**Inkoper:** Zorgverzekeraar (ZVW)  
 Zorgkantoren (AWBZ)

**Toelichting:**  
 De jeugd-ggz biedt hulp aan kinderen en jeugdigen met psychiatrische of psychosociale klachten die zo ernstig zijn, dat zij hierdoor in hun ontwikkeling worden bedreigd.

<b>GGNet</b>	<b>Leger des Heils</b>	<b>Iriszorg</b> verslavingszorg
Vrijgevestigde psychologen en psychotherapeuten		

**136 jeugdigen** met recht op AWBZ-zorg in OIJ.<sup>3</sup>

**D. Jeugd-LVB**

**Toegang:** CIZ (85%)  
 Bureau Jeugdzorg (15%)  
**Inkoper:** Zorgkantoren (AWBZ)

**Toelichting:**  
 Jeugdigen met IQ onder de 85 met beperking in sociaal aanpassingsvermogen (zoals gedragsproblematiek). Alle zorg voor jeugdigen met een verstandelijke beperking wordt overgeheveld van de AWBZ naar de Jeugdwet, met uitzondering van de (verblijfs-)zorg voor jeugdigen met een verstandelijke beperking die naar verwachting levenslang aangewezen blijven op zorg.

<b>MEE</b> Kortdurend GZ (AWBZ)	<b>De Lichtenvoorde</b>	<b>Estinea</b>	Diverse VB-aanbieders
<b>Siza</b>	<b>Zozijn</b>	<b>RIBW</b> (beschermde woonvorm)	

**110 cliënten** 0-17 jaar met grondslag VG bij CIZ bekend.<sup>2</sup>

**E. Jeugdzorg PLUS, Jeugdbescherming en jeugdreclassering**

**Toegang:** Bureau Jeugdzorg incl. toetsing en rechtelijk besluit.  
**Inkoper:** Ministerie van VWS: Jeugdzorg Plus  
 Provincie: Jeugdbescherming en jeugdreclassering

**Toelichting:**  
 Jeugdbescherming is een maatregel die de rechter dwingend oplegt wanneer een gezonde en veilige ontwikkeling van een kind of jeugdige (ernstig) wordt bedreigd en vrijwillige hulp niet (voldoende) helpt. JeugdzorgPlus betekent hulp met dwang en drang voor jeugdigen voor wie een machtiging gesloten jeugdzorg is afgegeven door de kinderrechter. Jeugdreclassering kan worden ingezet bij jongeren die een strafbaar feit hebben gepleegd en is een combinatie van intensieve hulp aan, en controle op, een jongere (12 tot 18 jaar).

<b>BJZ Gelderland</b> - Voogdij - Reclassering - AMK	<b>William Schrikker</b> - Voogdij (LVB-doelgroep) - Reclassering (LVB-doelgroep)
En ook diverse landelijke aanbieders als: - Leger des Heils - Christelijke Jeugdzorg SGJ - etc.	

**6 cliënten** uit Achterhoek in Jeugdzorg Plus<sup>1</sup>  
**53 cliënten** uit OIJ in jeugdbescherming<sup>1</sup>  
**12 cliënten** uit OIJ in jeugdreclassering<sup>1</sup>

**NB.: Cliënten kunnen gebruik maken van meerdere vormen van zorg. In de cijfers kan dus overlap voorkomen. De cijfers bij de groep LVB geeft het aantal indicaties weer. Het is mogelijk dat mensen met een indicatie geen gebruik maken van zorg.**

<sup>1</sup> Cijfers betreffen het jaar 2011. Bron: Analysedocument Jeugdzorg Achterhoek

<sup>2</sup> Cijfers per 1 januari 2013. Bron: CIZ basisrapportage AWBZ

<sup>3</sup> Cijfers per 1 januari 2013. bron: beleidscijfer basisset 2012. Regionale branche jeugdzorg Gelderland

### Aanpalende ontwikkelingen met betrekking tot de doelgroep jeugd

<b>Jeugdwet</b> per 1-1-2015	Gemeenten worden verantwoordelijk voor alle jeugdzorg: Preventief beleid Provinciale Jeugdzorg Jeugd-GGZ Jeugd-LVB
<b>Decentralisatie AWBZ-begeleiding</b> Per 1-1-2015	Overheveling van de (extramuraal) begeleiding vanuit de AWBZ (ook de PGB's) naar de compensatieplicht van de Wmo.
<b>Participatiewet</b>	Re-integratiemiddelen uit de Wet werk en arbeidsondersteuning jonggehandicapten (Wajong) worden samen met de re-integratiebudgetten uit de Wet sociale werkvoorziening (Wsw), Wet werk en bijstand (Wwb) en Wet investeren in jongeren (Wij) in één ontschot re-integratiebudget aan de gemeenten overgeheveld.
<b>Passend Onderwijs</b>	De wet Passend Onderwijs maakt dat scholen ervoor verantwoordelijk zijn om elk kind een goede onderwijsplek te bieden. Op de eigen school, eventueel met extra ondersteuning in de klas, op een andere reguliere school in de regio of in het (voortgezet) speciaal onderwijs.

### Indirecte partners

- Onderwijs
- Justitie
  - reclassering
  - OM
  - politie
  - NOG Veiligerhuis
  - Raad voor de kindbescherming
- Wonion

### Globaal tijdpad (onder voorbehoud)

#### Besluitvorming

Dec. 2013 Besluitvorming jeugdwet in Tweede Kamer  
Jan. 2015 Jeugdwet in werking

#### Levering input voor financiën en beleidsvorming

Mei 2013 Meicirculaire: Macrobudget 2015 bekend  
Juli 2013 Rijk levert geanonimiseerde gegevens over het gebruik van de jeugdzorg t.b.v. beleidsvorming door gemeenten.

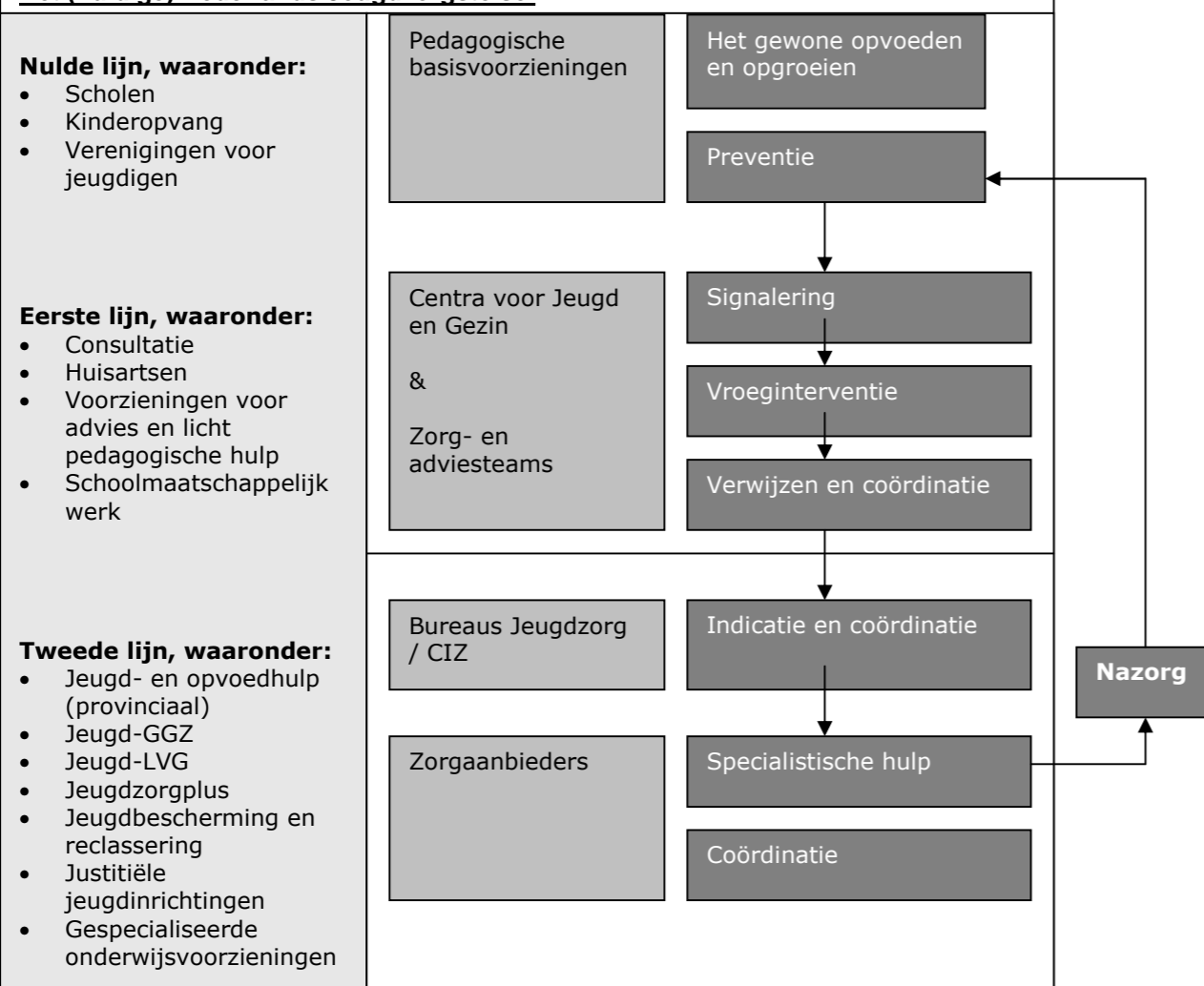
#### Regionale input

Juli 2013 Oplevering notitie regionale projectgroep

#### Lokaal

Feb 2014 Conceptbeleidsplan gereed  
Juni 2014 Uitvoeringsplan gereed  
Juli 2014 Subsidies/contracten aanbieders

### Het (huidige) Nederlands Jeugdzorgstelsel



### To do:

- Visie bepalen
  - kernwaarden
  - rol van de gemeente
  - richting en doel
  - waarin willen we uitblinken?
- Koppeling maken met nieuwe taken AWBZ-begeleiding en Participatiewet
- Samenhang met ontwikkelingen onderwijs bewaken
- Uitwerken sturing en financiering
- Uitwerken toegang: wel/geen indicatiestelling en hoe dan (wel)?
- Uitwerken kwaliteit en toezicht
- Uitwerken monitoring
- Versterken voorliggende voorzieningen (kennis en vaardigheden, preventie, laagdrempeligheid).
- Vaststellen wat er lokaal kan en wat er regionaal moet.
- Samenwerkingsafspraken (regio, provincie, partners, etc.)
- Inwoners en organisaties betrekken.
- .....

### Eerste bijeenkomst raadsrotonde 6 juni:

- Informatie en dialoog over thema's als:
1. informatie over de concept Jeugdwet en jeugd- en opvoedhulp;
  2. kennismaken met nieuwe doelgroepen en jeugd- en opvoedhulp;
  3. de omslag van 'recht op zorg' naar jeugdhulpplicht gemeenten;
  4. transformatie gedachte: andere manier van werken;
  5. het tijdpad;
  6. de risico's; o.a. overgangsmaatregelen
  7. de financiën.

### Onderliggende documenten:

- Achterhoekse kaderstelling voor het maatschappelijk domein
- Analysedocument Jeugdzorg Achterhoek.