



Brandweer

veiligheidsregio  
Noord- en Oost-  
Gelderland

GHOR

veiligheidsregio  
Noord- en Oost-  
Gelderland

# Veiligheidsregio Noord- en Oost-Gelderland

*Samenwerken aan veiligheid*

# Wat is de VNOG?

- Eén van de grootste regio's
- Bestaat uit 22 gemeenten
- Brandweer
- GHOR: Geneeskundige hulpverleningsorganisatie in de regio
- Regionaal Veiligheidsbureau
- Meldkamer Oost Nederland
- Politie, Defensie, OM, Provincie, Waterschap en andere partners in veiligheid



# De VNOG in cijfers

- 6 brandweerclusters
- 1 concern (Europaweg)
- 811.734 inwoners.
- 2.808 km<sup>2</sup>
- 56 brandweerkazernes
- Ca. 1400 vrijwilligers
- Ca. 375 beroepskrachten
- 15.000 brandweermeldingen per jaar
- 800 geneeskundige partners
- 54.000 ambulance-meldingen (waarvan 14.000 spoed) per jaar



# Wat is BAW?

- Eén van de zes clusters
- 4 gemeenten, waarvan de burgemeesters in de Bestuurscommissie BAW zitten
- (Nieuwe) clusterkantoor gevestigd in Doetinchem, waar 45 medewerkers werken
- BAW is verantwoordelijk voor basisbrandweezorg
- Post Doetinchem doet proef met een Snel Inzetbaar Voertuig (SIV)
- Post Silvolde heeft toestemming van het AB VNOG om, afhankelijk van de melding, met 4 mensen uit te rukken.



# BAW in cijfers

- 167.858 inwoners in het cluster
  - Waarvan er 39614 in gemeente Oude IJsselstreek wonen
- 11 brandweerposten
  - Waaronder de drie posten Gendringen, Silvolde en Varsseveld
- Ongeveer 300 brandweervrijwilligers
  - Gendringen: 26 vrijwilligers
  - Silvolde: 17 vrijwilligers
  - Varsseveld: 19 vrijwilligers
- 1055 uitrukken binnen BAW in 2013
  - Waarvan 186 voor rekening van de posten Gendringen, Silvolde en Varsseveld





- Kleinste stad van Nederland: Bronkhorst
- Grootste dorp van Nederland: Apeldoorn



- Landelijk gebied
  - Veluwe, Achterhoek, IJsselstreek
- Stedelijk gebied
  - Apeldoorn, Zutphen, Harderwijk, Doetinchem



# VNOG = gemeenschappelijke regeling

- Artikel 9, Wet veiligheidsregio's (Wvr)
- Bestuur VNOG
  - Algemeen bestuur bestaande uit de burgemeesters van de 22 gemeenten
  - Dagelijks bestuur bestaande uit 6 burgemeesters
  - Burgemeester Leppink is DB-lid, met de GHOR als portefeuille
- Hybride financiering

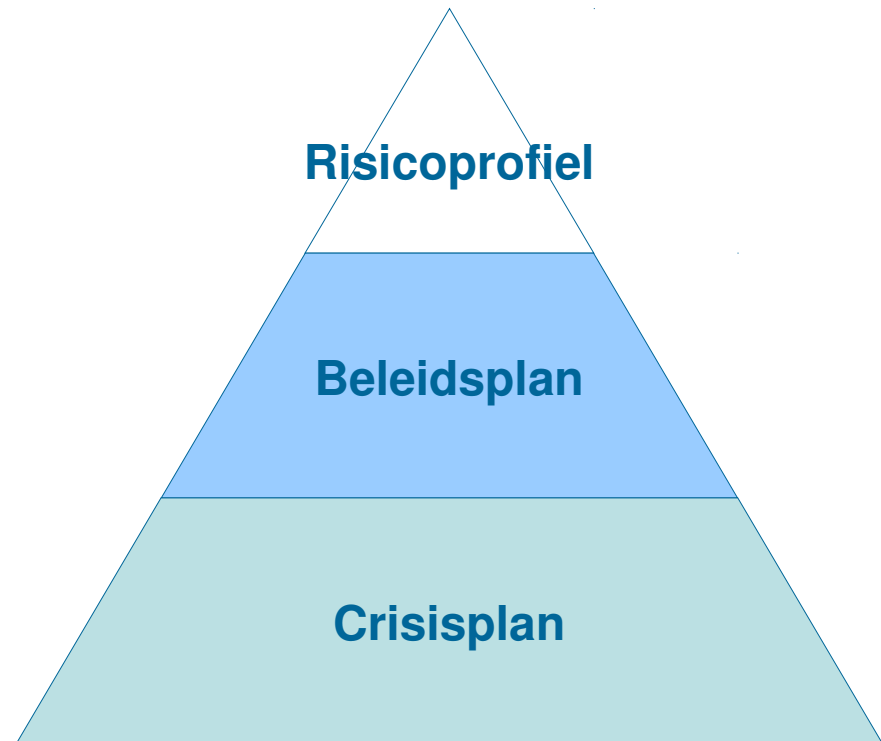


# Verplichte plannen Wvr

*1. Wat bedreigt de regio en hoe erg is dat?*

*2. Wat moeten we dan kunnen en wat hebben we daar voor nodig?*

*3. Wie doet wat en wie informeert wie en met welke kwaliteit?*



# Rol van de gemeenteraad

- Zienswijze op begroting VNOG (Wet gemeenschappelijke regelingen)
- Input risicoprofiel en beleidsplan (Wvr)
- Doelstellingen bepalen voor brandweezorg in de gemeente

In het najaar van 2013 is de Wvr geëvalueerd. Een verbeterpunt daaruit is dat de rol en betrokkenheid van de gemeenteraden versterkt moet worden.

MOED

veiligheidsregio  
Noord- en Oost-  
Gelderland

KWALITEIT

EFFICIËNT

TOEKOMST-  
BESTENDIG

DRAAGVLAK



DEMOGRAFISCHE  
ONTWIKKELINGEN

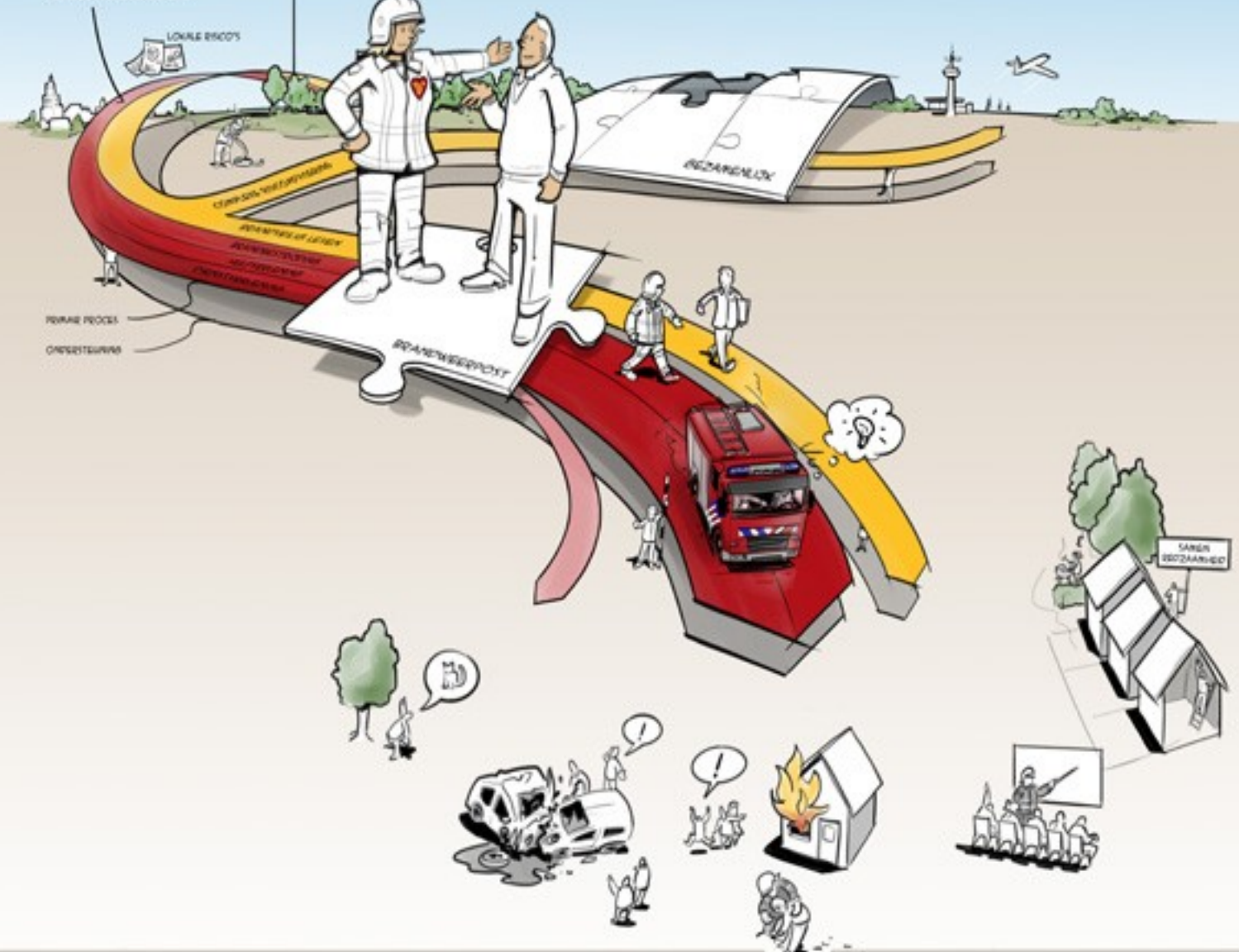
WETTELIJKE EISEN  
AAN BRANDWEER

VERWACHTINGEN  
BURGERS

TECHNOLOGISCHE  
ONTWIKKELINGEN

ECONOMISCHE  
ONTWIKKELING

INCIDENTRESTRIJDING  
RISICOBEHEERSING



POWAIK PROECS  
ONRESETTINGWA

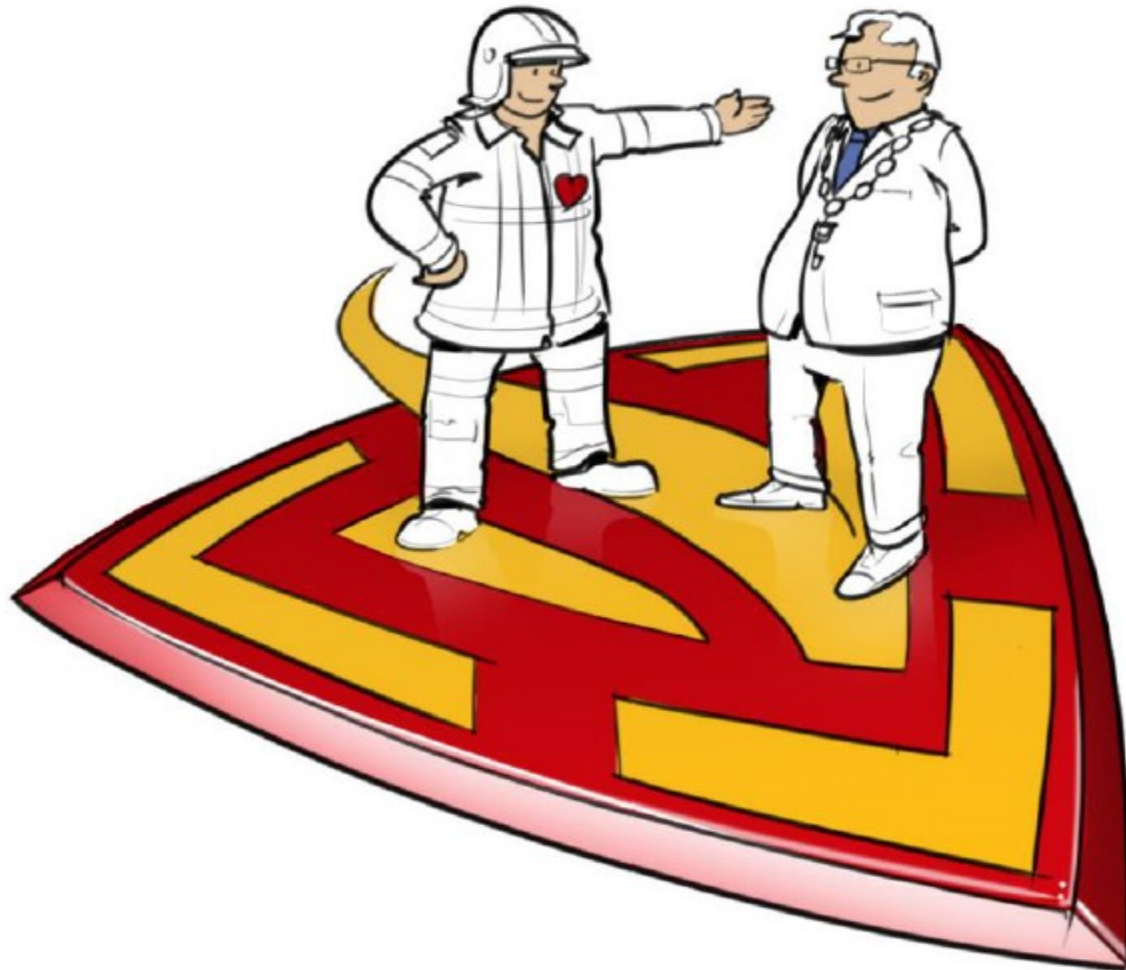
LOKALE RISICO'S

REZARRENLOK

SABER BESCHAANDE



# Discussie MOED 3 april AB

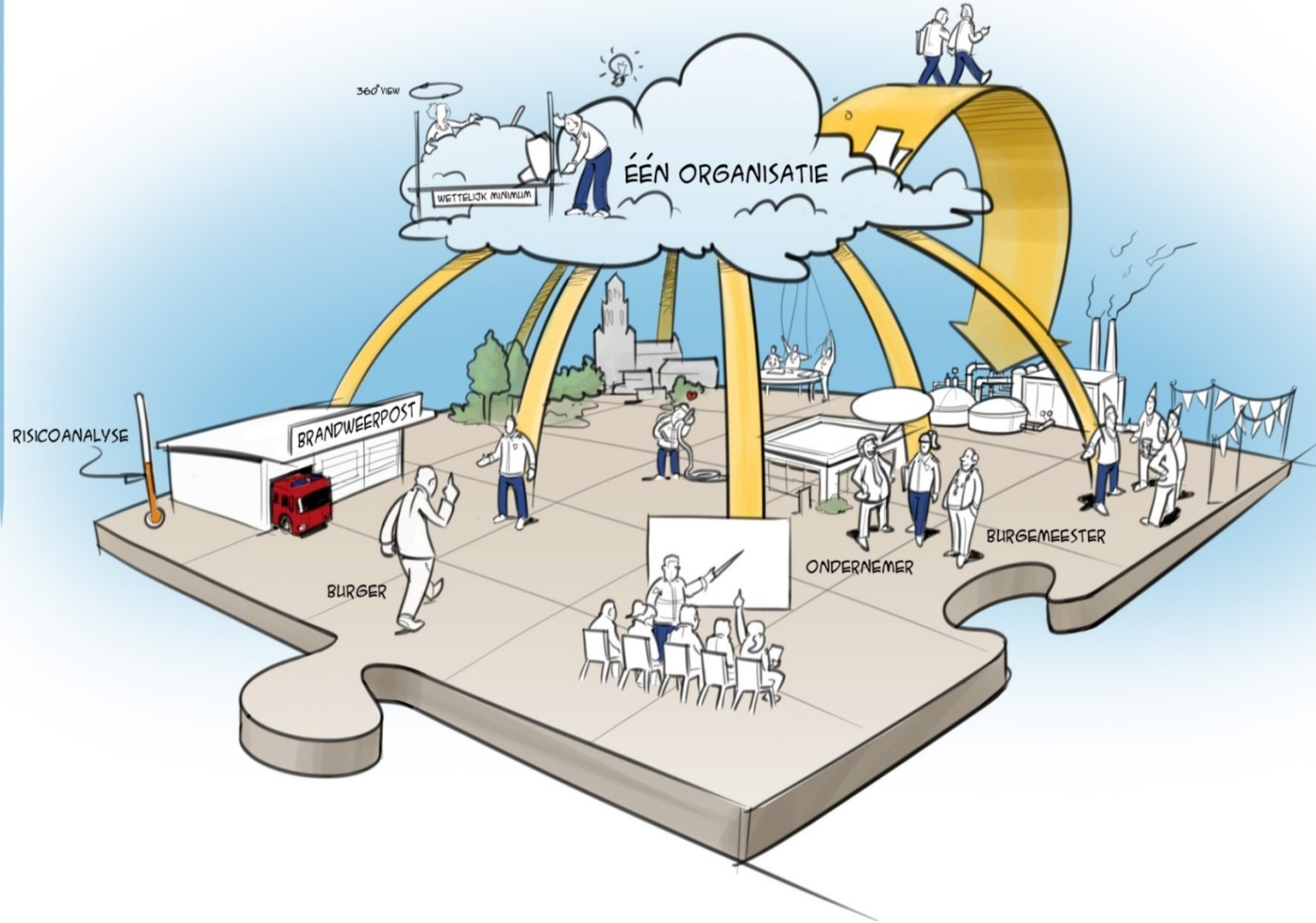


# Vragen aan de raad:

1. Kunt u zich vinden in de richting-gevende uitspraken van het AB?
2. Welke input wilt u meegeven om richting verder te concretiseren?

# RISICIBEHEERSING

VNOG MOED



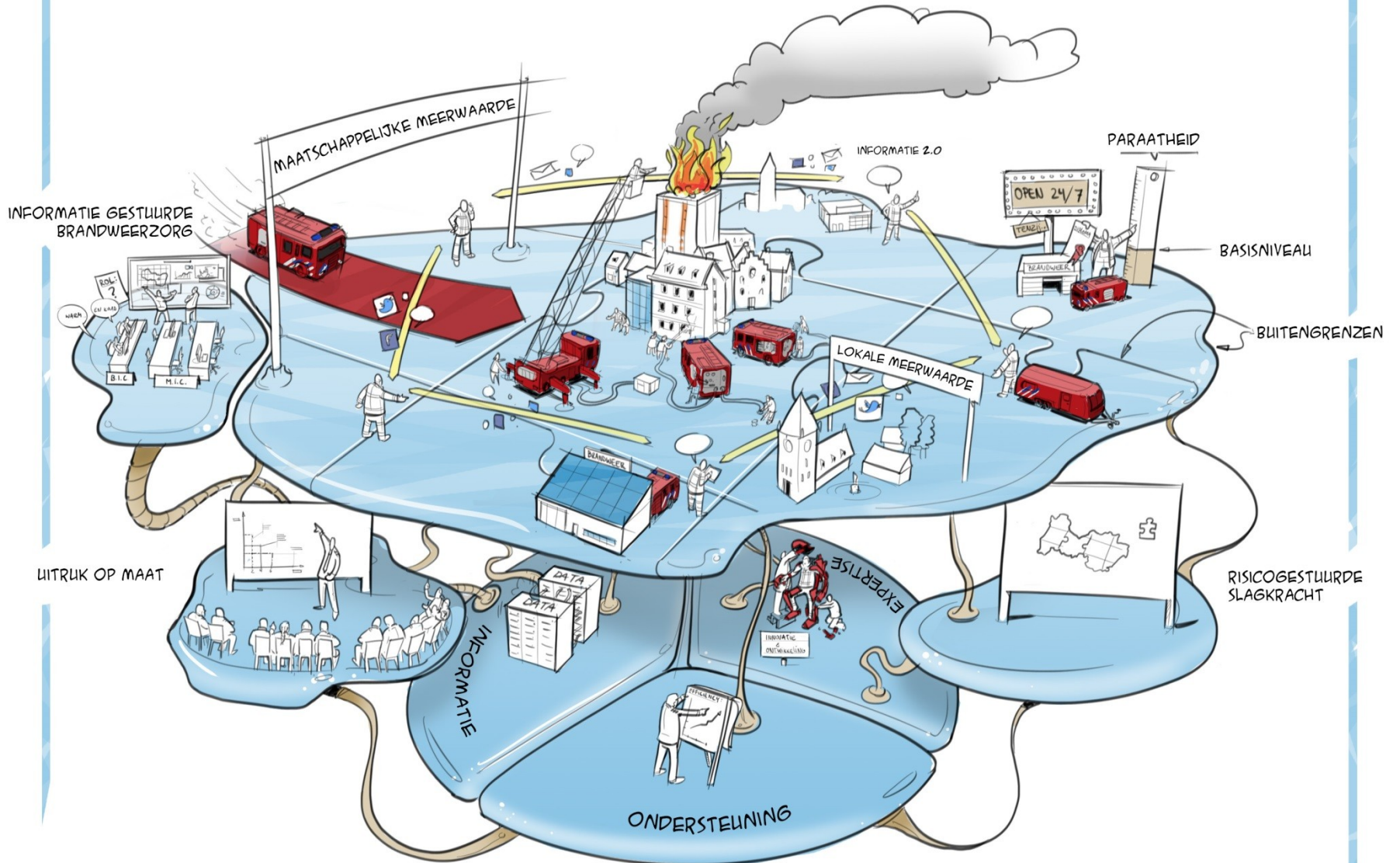
# Risicobeheersing

1. Verbreding inzet brandweerposten met brandveilig leven;
2. Informatiegestuurde risicobeheersing;
3. Risicogericht i.p.v. regelgericht werken;
4. Gezamenlijke risicobeheersing: één beleid en één werkwijze.



# INCIDENTBESTRIJDING

## HORIZONTALAAL VERBINDEN

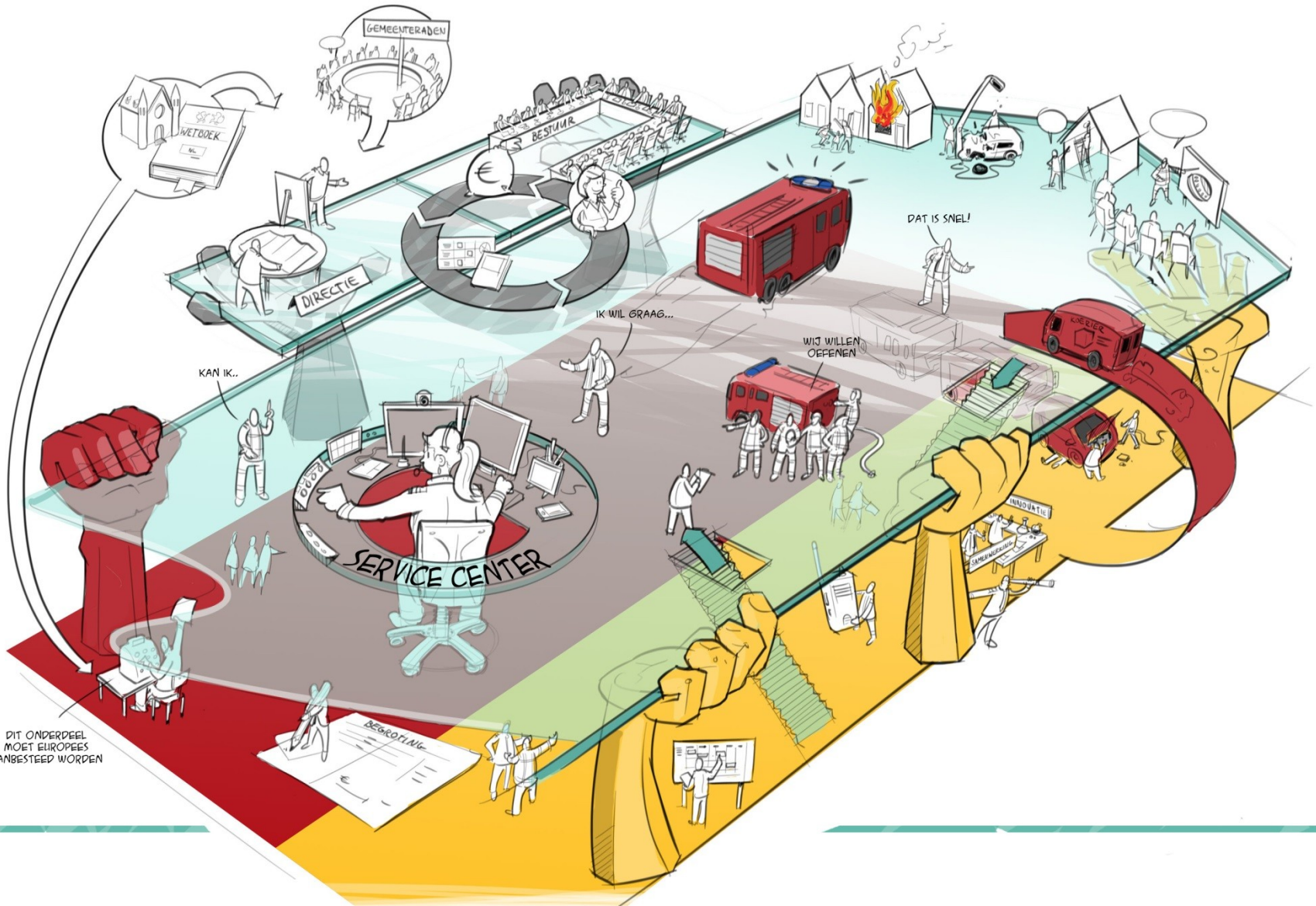


# Incidentbestrijding

1. Brandweerposten zijn de basis;
2. Risicogestuurde slagkracht;
3. Uitrusten op maat;
4. Informatiegestuurde incidentbestrijding;
5. Brandweer Informatiecentrum.

# ONDERSTEUNENDE PROCESSEN

DIENTBAAR EN EFFICIENT



DIT ONDERDEEL  
MOET EUROPEES  
AANBESTEED WORDEN

# Ondersteunende processen

1. Besturing en bedrijfsvoering eenvoudig en efficiënt organiseren;
2. Brandweer ondersteuningsprocessen (materieelbeheer, opleiden & oefenen) lokale uitvoering binnen regionale kaders.





---

NIEUW VERDEELMODEL

---

## Nieuw financieel verdeelmodel:

- systematiek Algemene Uitkering;
- duidelijk;
- eenvoudig;
- Transparant.

# Organisatievorm

1. Clusters 'light': uitvoeringsgericht en dicht bij de werkvloer;
2. Nadere analyse taken en verantwoordelijkheden clusters en bestuurscommissies.

# Vragen aan de raad:

1. Kunt u zich vinden in de richting-gevende uitspraken van het AB?
2. Welke input wilt u meegeven om richting verder te concretiseren?