

# Visie op staal

PRESENTATIE 16-04-2015

## Inhoud

- Inleiding door wethouder Peter van de Wardt
- Toelichting Visie op Staal Martine Arts en Bram Nieuwenhuis  
(Ontwerp & Omgeving)
  - aanleiding
  - toelichting materiaal en mogelijkheden
  - kaders/ spelregels
  - proces



### Aanleiding

- Het gietijzeren straatmeubilair dat afkomstig van Damrak en Rokin is geschonken door Gemeente Amsterdam aan de Gemeente Oude IJsselstreek, als bakermat van de Nederlandse ijzerindustrie.

### Doel

- Doel van de visie: door initiatieven uit de samenleving te stimuleren, herplaatsing van het markante gietijzeren meubilair mogelijk maken.

- Ontworpen door Alexander Schabracq en Tom Postma
- Gesamtkunstwerk: ieder object is een sculptuur, alle objecten samen zijn een ensemble, tegelijkertijd ook functionele elementen
- Nodulair gietijzer -> relatie met geschiedenis ijzerindustrie
- Lichtmasten, antiparkeerpalen, banken en fietsenrekken
- Duurzaam hergebruik
- Vraag: Hoe en waar dit materiaal te gebruiken?
- Herinterpretatie van het materiaal in een andere context
- Praktische toepassingen voor het materiaal

# HET MATERIAAL



## Grote mast

- 7 stuks
- 10 meter hoog



## Kleine mast

- 19 stuks
- 6,5 meter hoog

# HET MATERIAAL



## Bank

- 7 stuks
- 3 meter breed
- 1,4 meter hoog





## Anti parkeer paaltjes

- 260 stuks
- 5 soorten
- 0,6 meter hoog



## Fietsenrekken

- 3 stuks
- 1,4 meter breed
- 1,1 meter hoog

- Nieuwe context (Amsterdam vs Oude IJsselstreek)
- Verkennen van mogelijkheden



*ensemble*



*sculptuur*

vs

ENSEMBLE

OBJECT

TOEGEPAST

# MOGELIJKHEDEN



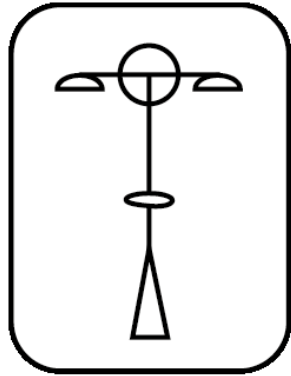








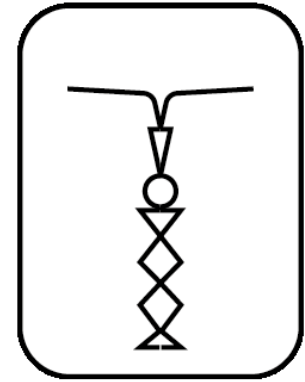




## MOGELIJKHEDEN



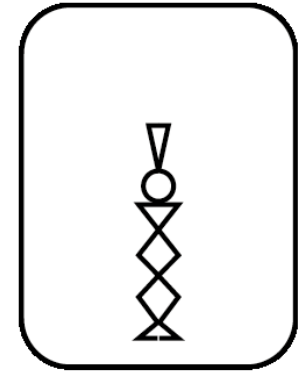
# MOGELIJKHEDEN



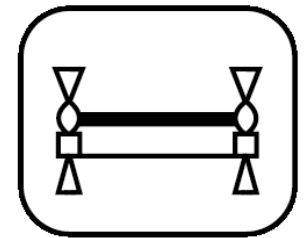
# MOGELIJKHEDEN



Ca. 3,5 m

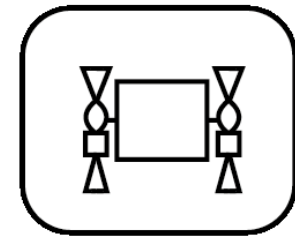
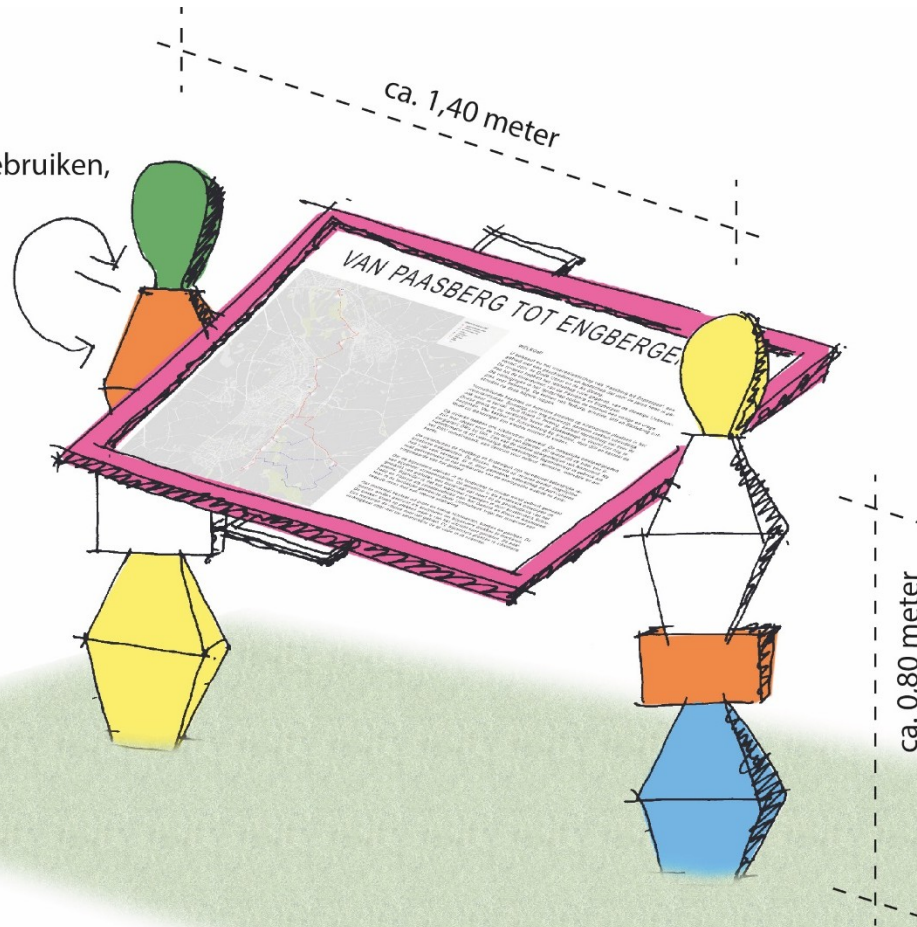


# MOGELIJKHEDEN



# MOGELIJKHEDEN

Infobord 2 zijdig te gebruiken,  
draaibaar rond as



- Nieuwe context (Amsterdam vs Oude IJsselstreek)
- Verkennen van mogelijkheden
- **Vrijheid nemen**
- Begrensd gebied -> behoud ensemblewaarde
- Verbinden van de elementen
- Versterken sculpturale karakter
- Functionaliteit

## LOCATIE



- Centrumgebieden?
- DRU Industriepark?
- Gebied Engbergen?
- Verkeersroutes?
- Recreatieve routes?
  
- **Zoek de ruimte!**

# LOCATIE



- Van Paasberg tot Engbergen
- Landschap vormt eenheid
- Landschapsvorming
- Cultuur
- Geografie
- Uitloopgebied omringende dorpen



LOCATIE







# Spelregels

## Algemeen

- Herplaatsing begeleiden met kaders, zogenaamde spelregels.

Gericht op:

- Locatie
  - Kleur
  - Vervorming, toepassing
  - proces
- Illustreren van het verhaal van het gebied
  - Kenmerkende routes, plekken, structuren markeren
  - Verbinden van de plekken zodat er een samenhangend geheel ontstaat



## Locatie

- Binnen de grenzen van het plangebied (fase 1)
  - Plekken van historisch belang
  - landschapsvista's
  - snijpunten van routes en structuren
  - Recreatieve hotspots
- 
- Fase 2



## Kleur en vorm

- 9 kleuren
- Kleuronderscheid gestapelde delen

Oranje: D.6.60.50



Huidskleur: A0.05.75



Tomatenrood: C6.65.35



Citroengeel: F6.55.75



Blauw groen: Q0.40.40



Paars: Y0.20.30



Blauw: S0.40.60



Zilver: Geen nummers



Goud: Geen nummers



## Toepassing

- Lichtmasten: zowel mast als sculptuur
- Banken op bijzondere locaties in landschap
- Paaltjes gebruiken om routes te markeren





## Veiligheid, kwaliteit en beheer

- Gemeente neemt haar verantwoordelijk voor aanleg en onderhoud lichtmasten
- Gebruik meubilair moet veilig zijn
- Technische ondersteuning bij reparatie en overige werkzaamheden.



## Proces

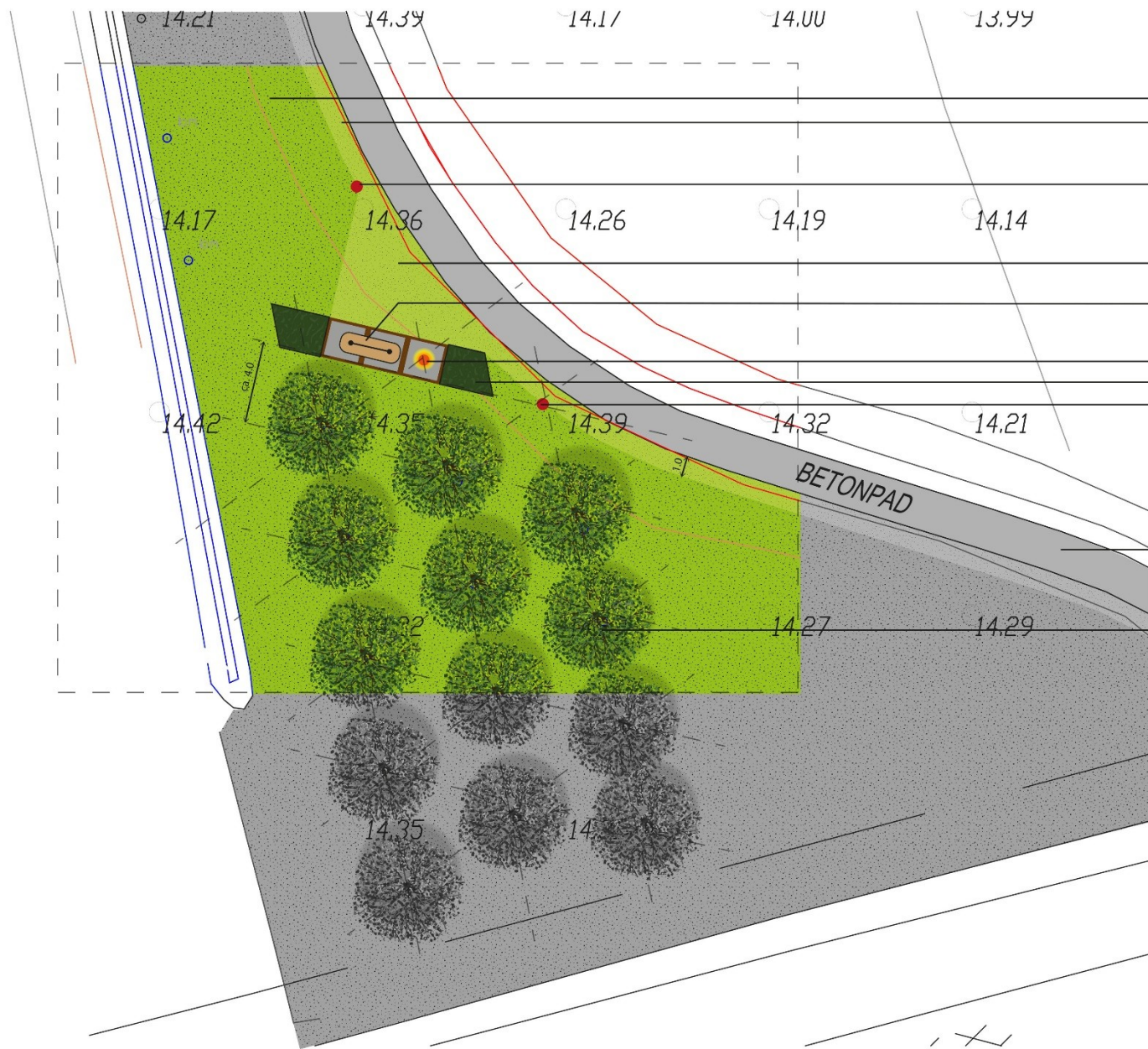
- Visie is een mogelijk eindbeeld, herplaatsing is uiteindelijk op basis van initiatieven uit de samenleving.
- Interactief proces
- Gemeente inspireert en faciliteert op basis van de visie.
- Herplaatsing in een periode van 3 jaar
- Afstemming met kunstenaar Schabracq en kunstcommissie.
- Pilotproject als basis voor de Visie. Oplevering van de drie pilotlocaties is start van project visie op staal.
- Co- financiering mogelijk maken.





1. Proefmast (geplaatst)
2. Pilotproject Stichting Openluchttheater Engbergen (mei gereed)
3. Pilotproject in samenwerking met WRIJ en SOT (mei gereed)
4. Herinrichting Deurvorststraat / Bongerstraat
5. Centrumplan Silvolde
6. Martinuskerk Gendringen, vrienden van Dora Visser.
7. Wijngaard 't Oerlegoed
8. inrichting speelveld, Sinderens belang.
9. Schuylhut Paasberg (nog te verkennen)
10. Klooster Ulft (nog te verkennen)

# ACTUALITEIT



- Ruig gras, extensief maaibeheer
- Gemaaid gras, intensiever maaibeheer
- Paaltje op hoek, markeert tevens zone intensiever maaibeheer
- Verschralen en verdrogen grond tbv toegankelijkheid bank
- Bank op stelconplaten 2x2 meter (3 stuks)
- Kleine mast, zonder lichtarmatuur
- Blokhaag, Meidoorn
- Paaltje
- Fietspad
- Bestaande fruitbomen

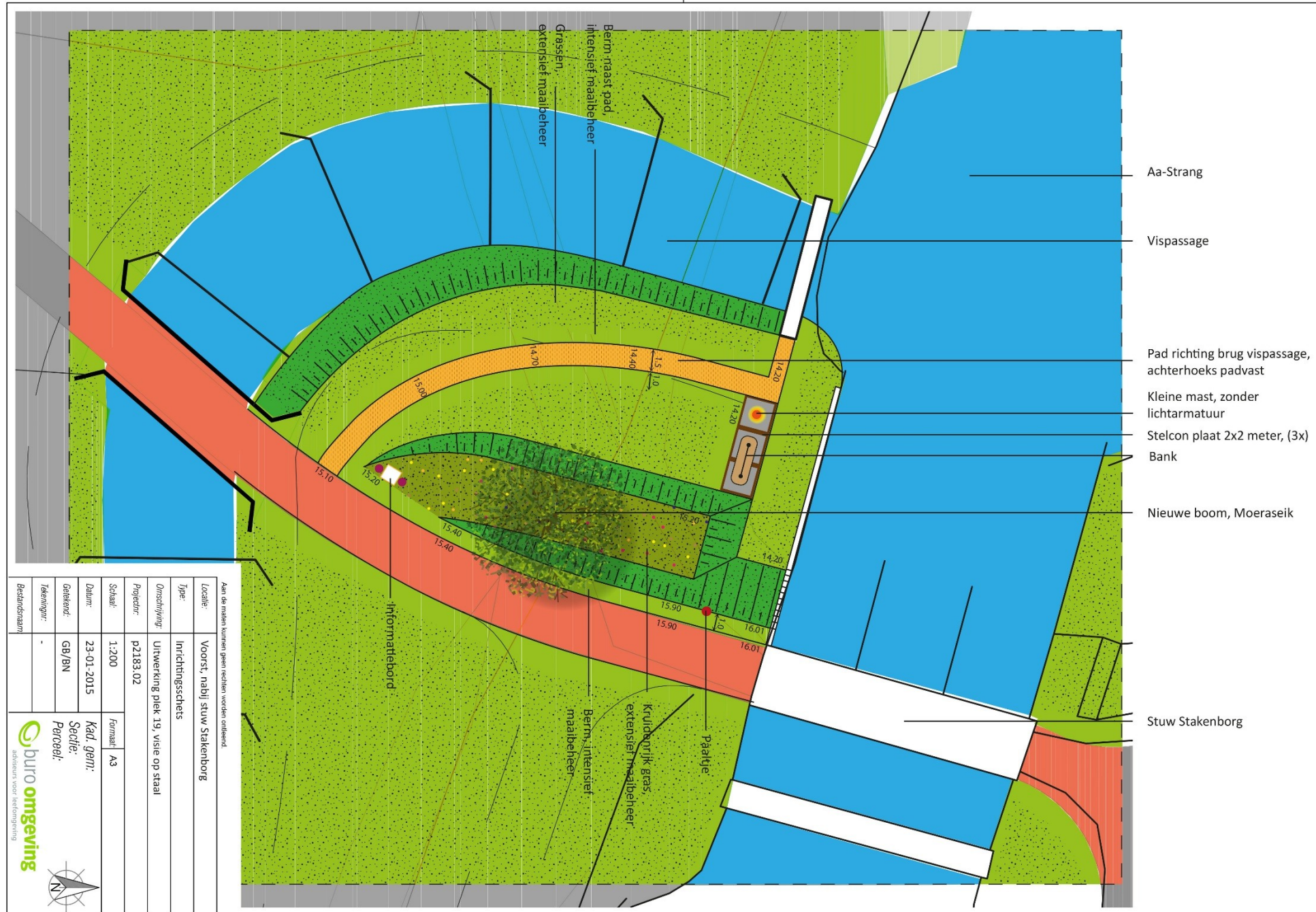


Aan de maten kunnen geen rechten worden ontleend.

Locatie:	Engbergen, nabij Engbergseweg	
Type:	Inrichtingsschets	
Omschrijving:	Uitwerking plek 14, visie op staal	
Projectnr:	p2183.02	
Schaal:	1:200	Formaat: A3
Datum:	16-12-2014	Kad. gem:
Getekend:	GB/BN	Sectie:
Tekeningnr:	-	Perceel:
Bestandsnaam:		



# ACTUALITEIT



Aa-Strang

Vispassage

Pad richting brug vispassage, achterhoeks padvast

Kleine mast, zonder lichtarmatuur

Stelcon plaat 2x2 meter, (3x)

Bank

Nieuwe boom, Moeraseik

Stuw Stakenborg

Aan de media kunnen geen rechten worden ontleend

Localie:	Voorst, nabij stuw Stakenborg
Type:	Inrichtingsschets
Onschietsing:	Uitwerking plek 19, visie op staal
Projectnr:	p2183_02
Schaal:	1:200
Datum:	23-01-2015
Geleerd:	GB/BN
Tekeningnr:	-
Bestandsnaam:	

Kad. gem:	Format: A3
Sectie:	
Perceel:	

**buromgeving**  
 architectuur voor leefomgeving

## Hoe verder

- Oplevering pilotprojecten is start project Visie op Staal.
- Uitdragen visie en initiatieven stimuleren en faciliteren.
- Huidige verzoeken nader uitwerken.
- In periode van medio 2015- 2018 waar mogelijk verbinden met de samenleving, maatschappelijke partners en onderwijsinstellingen én co- financiering en inzet maatschappelijk kapitaal mogelijk maken.

**BEDANKT VOOR UW AANDACHT!**