

MOBILITEITSPPLAN

Oude IJsselstreek
Gemeenteraad 07032024

Rick Luimes

Deze bijeenkomst

Agenda

1. Presentatie (60 min)

- Resultaten online kaart met meldingen
- Risico-analyse
- Ambities
- Netwerken gewenst

2. Inspiratie-sessie (45 min)

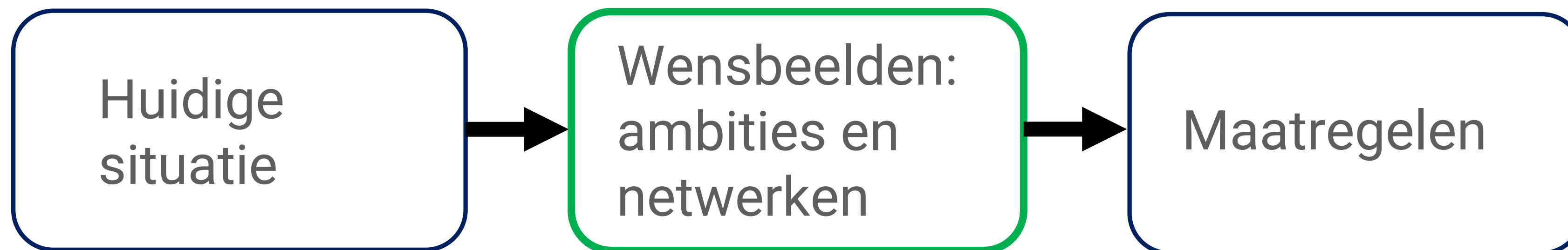
3. Zelf aan de slag (45 min)

- In gesprek
- Op de kaarten tekenen
- Aanvullingen, wensen, opmerkingen

Proces

- Afgerond: inventarisatie huidige situatie
- Nu: wensbeelden: ambities en netwerken
- Daarna: maatregelen om ambities en netwerken te realiseren

- Vorige sessie 7 september: eerste signalen en ideeën via mentimeter
- Belangrijk doel van vanavond: zijn we op de goede weg met de ambities en gewenste netwerken?



Resultaten online kaart

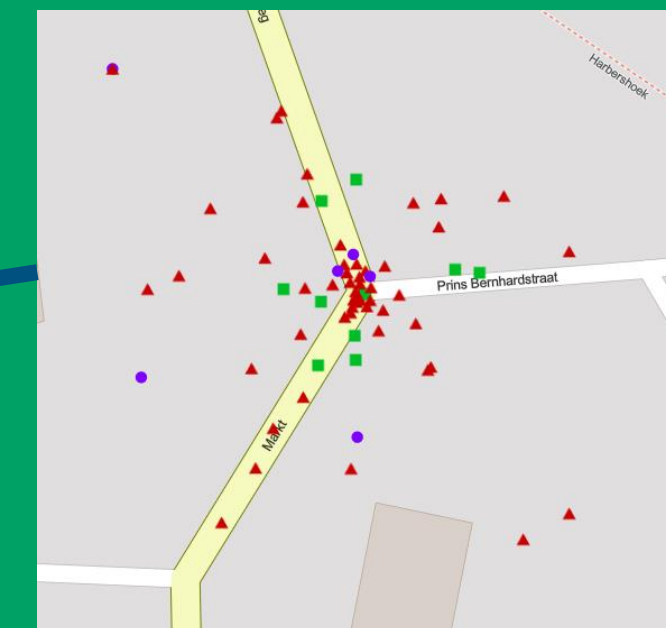
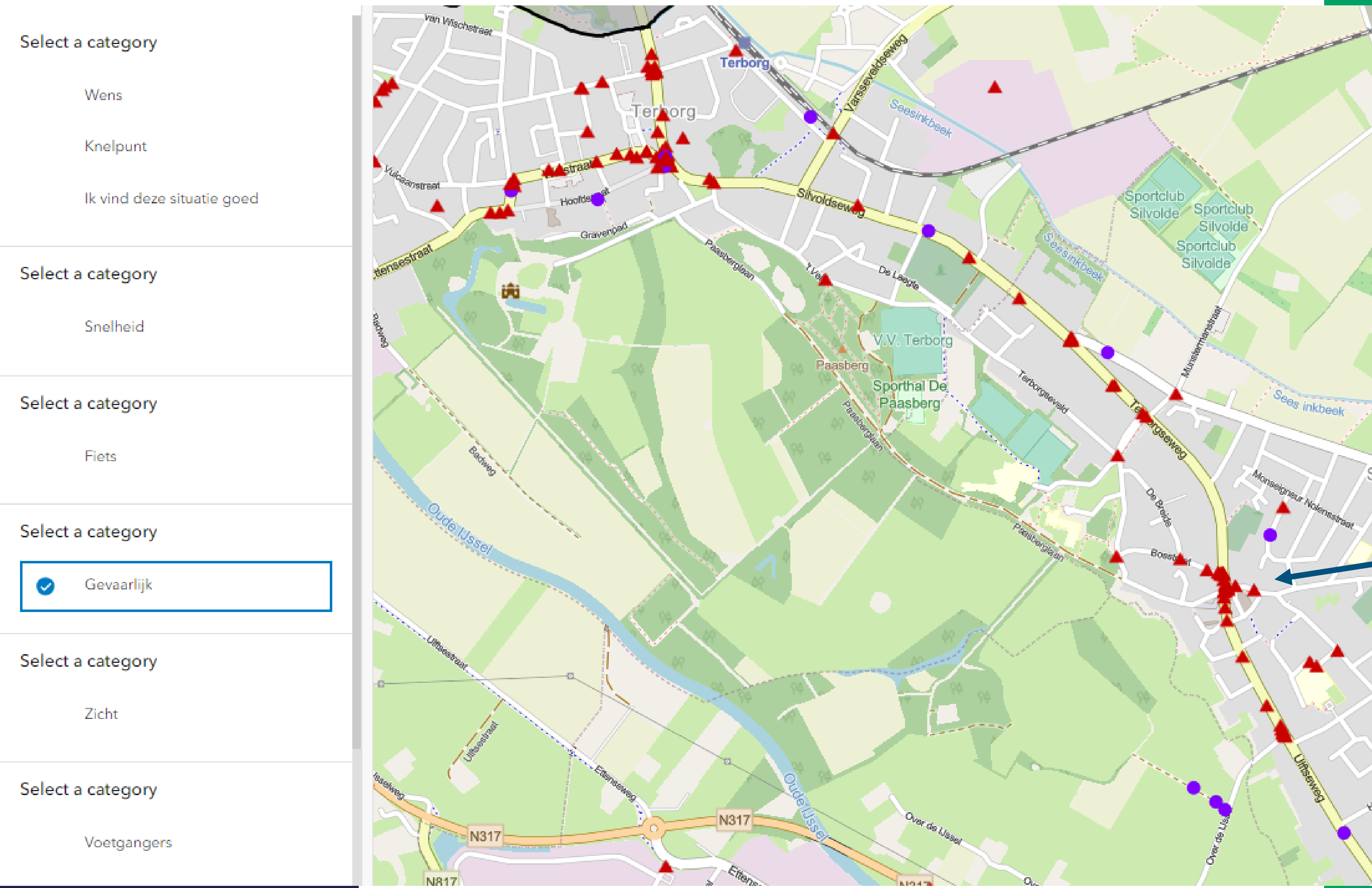
Algemeen

- 3.300 meldingen
 - knelpunt: 2.100
 - wens: 1.200
 - ik vind deze situatie goed: 100

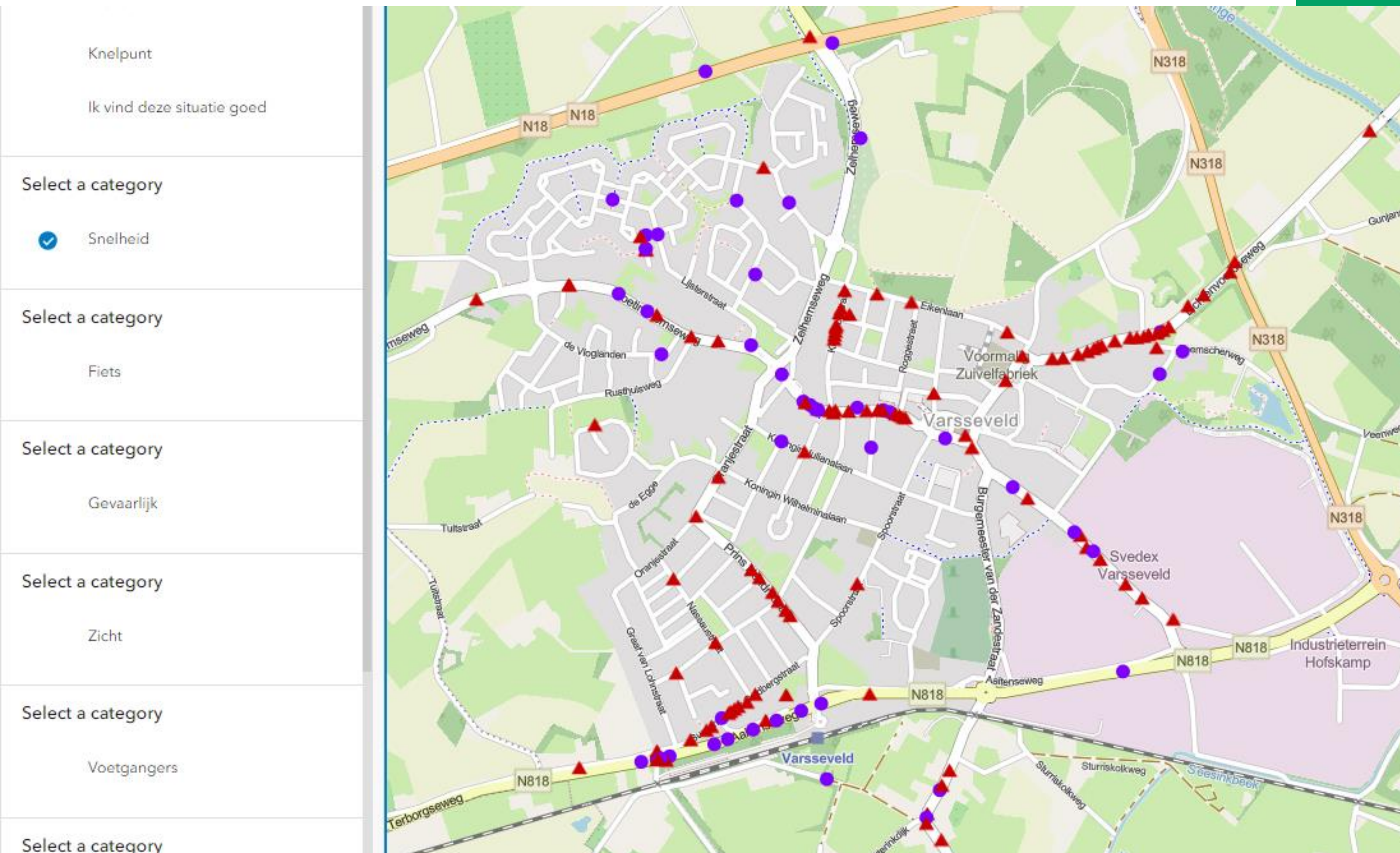
Algemeen

- 30% van de meldingen gaat over snelheid
- Veel meldingen in kernen op 30 km/h-wegen
- Veel meldingen op kruispunten
- Minder meldingen buiten de bebouwde kom
- Meldingen versus gebruikers

Resultaten online kaart



Resultaten online kaart



Resultaten online kaart Noord

Kruisingen met de meeste meldingen:

- Terborg: Doetinchemseweg – Sint Jorisplein (Rode Leeuw)
- Terborg: Industrieweg – Doetinchemseweg - Stationsweg
- Silvolde: Terborgseweg – Markt. Ook veel positieve meldingen
- Buitengebied: Oude IJsselweg – Slingeparallel

Wegen met de meeste meldingen:

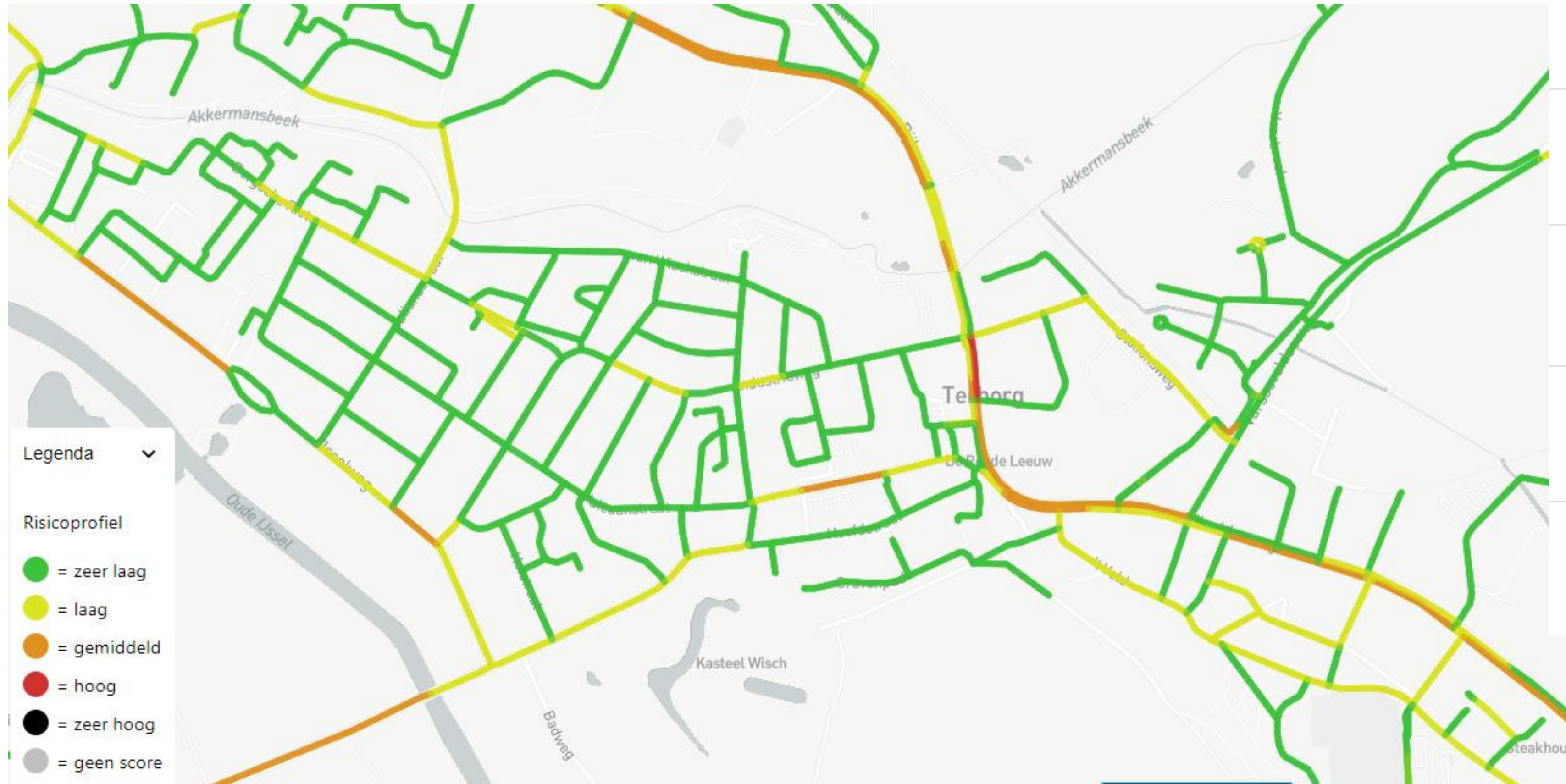
- Silvolde: Ulftseweg
- Terborg: Silvoldseweg
- Varsseveld: Doetinchemseweg, deel 30 km/h
- Varsseveld: Lichtenvoordseweg binnen kom
- Etten: Zeddamseweg (let op: recent heringericht)
- Ulft: Dr Ariënsstraat - Debbeshoek,
- Breedenbroek: Den Dam – Terborgseweg, in kom
- Varsselder: Berghseweg (N818) ter hoogte van kom

Risico-analyse

Een analyse van de verkeersveiligheid:

- Vooraf inschatten van risico-locaties
- Terugkijken; geregistreeerde ongevallen

Risico-analyse



- 001. Ongevallen
- 01. Basisschoolleerlingen
- 02. Middelbare scholieren
- 03. Brom- en snorfiets
- 05. Snelheidsovertredingen
- 07. Te smalle fietspaden
- 08. Onveilig ingerichte fietspaden
- 09. Ongeloofwaardige 30-wegen
- 10. Fietsvoorzieningen langs- en over 50-wegen
- 11. Ongeloofwaardige 60-wegen
- 12. Oversteken 80-wegen
- 14. Wildaanrijdingen 60/80 en 100-wegen
- 15. Veilige 80-wegen
- 16. Veilige 100-wegen

Risico-analyse



Risico-analyse

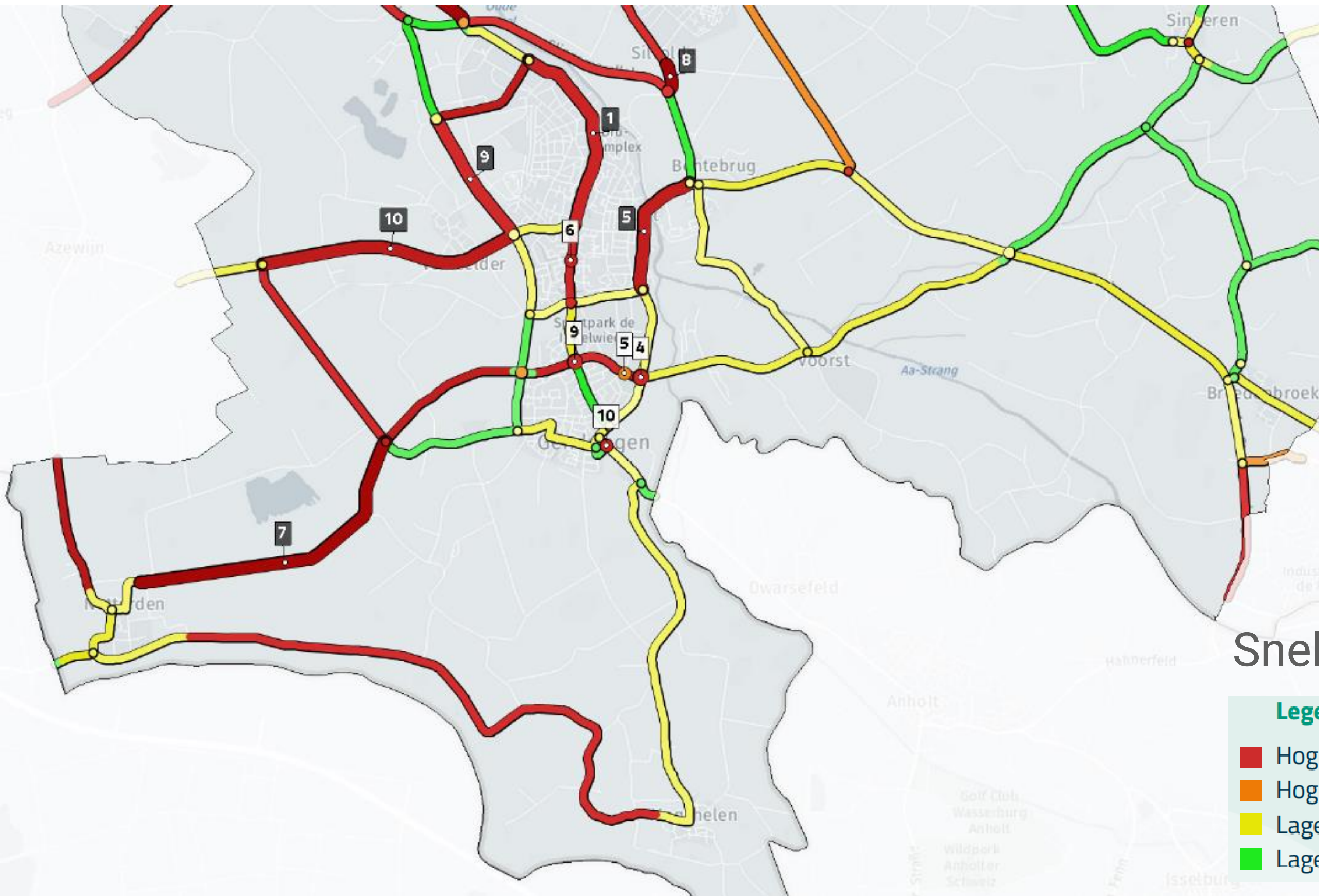


Snelheid en ongevallen

Legenda

- Hoge ongevallenscore met hoge snelheidsscore
- Hoge ongevallenscore met lage snelheidsscore
- Lage ongevallenscore met hoge snelheidsscore
- Lage ongevallenscore met lage snelheidsscore

Risico-analyse



Snelheid en ongevallen

Legenda

- Hoge ongevallenscore met hoge snelheidsscore
- Hoge ongevallenscore met lage snelheidsscore
- Lage ongevallenscore met hoge snelheidsscore
- Lage ongevallenscore met lage snelheidsscore

Risico-analyse noord

Wegen, oa:

- Terborg: Doetinchemseweg, tussen Stationsstraat en Looiersweg
- Silvolde: Berkenlaan
- Silvolde: Ulftseweg
- Varsseveld / Westendorp: Doetinchemseweg
- Netterden, Netterdensestraat,
- Ulft: Debbeshoek - Dokter Ariënsstraat
- Ulft: Bongersstraat
- Etten – Ulft: Ulftsestraat

Kruisingen, oa:

- Terborg: Doetinchemseweg – Industrieweg - Stationsweg
- Terborg: Silvoldseweg – Varsseveldseweg (N818)
- Silvolde: Dinxperloseweg (N317) - Oude Dinxperloseweg
- Sinderen: Kapelweg - Toldijk
- Gendringen: Azewijnstraat – Miltseweg – Netterdensestraat - Wiekenseweg
- Ulft: Oude IJsselweg (N817) – Wesenhorstlaan
- Ulft: Anton Tijdinklaan – Debbeshoek – Staringstraat - Wesenhorstlaan

Ambities

- Wat ons streven is, waar we naartoe willen met verkeer en mobiliteit
- Waar we de nadruk op leggen
- Gebaseerd op o.a:
 - collegeprogramma,
 - verkiezingsprogramma's
 - analyse huidige situatie
 - trends en ontwikkelingen
- Dit vertalen we naar gewenste netwerken
- ...en in de laatste stap naar maatregelen

Ambities

1. We zijn een verkeersveilige gemeente:

- Nul verkeersslachtoffers in 2040
- 30 km/u binnen de bebouwde kom
- Geen doorgaand verkeer en zwaar verkeer in de kernen
- Inzet op wegen in het buitengebied waar hard gereden wordt
- Geen 'conflicten' tussen fietsers en zwaar verkeer/ landbouwverkeer in het buitengebied
- Een veilige en logische inrichting van de infrastructuur

Vraagt wel om inzet door uw raad! Het moet niet bij woorden blijven.

Ambities

2. Onze focus ligt bij duurzame mobiliteit:

- Centra van grotere kernen autoluw
- Gebieden rond scholen / speelvoorzieningen autoluw
- Kinderen vanaf 8 jaar kunnen zelfstandig naar school fietsen
- Gebieden rond voorzieningen / zorglocaties zijn goed toegankelijk voor ouderen en mindervaliden
- Kwalitatief hoogwaardige routes voor fietsers en voetgangers

Vraagt wel om inzet door uw raad! Het moet niet bij woorden blijven.

Ambities

- Keuzes bij inrichting
- Wat is op welke plek belangrijk?



Ambities

- Keuzes bij inrichting
- Wat is op welke plek belangrijk?



Ambities

- Keuzes bij inrichting
- Wat is op welke plek belangrijk?



Netwerken

- Met een goed netwerk gaat het verkeer over de gewenste routes
- Maatregelen vanuit netwerkgedachte/het grote geheel, niet vanuit specifieke situatie.
- Logica op niveau gemeente+

- *Voorbeeld; vrachtwagenverbod Terborg – Etten*
 - *niet uit netwerkgedachte en kaders*
 - *wel locatie-specifiek en detail*
 - *effecten elders minder wenselijk*

Netwerken gewenst

Drie verschillende netwerken

- Fietsnetwerk
 - Autonetwerk
 - Vrachtnetwerk
-
- Ruimte voor missende schakels in een netwerk
 - Buiten netwerken minder maatregelen

Netwerken gewenst

Fietsnetwerk:

- Woon-werk
- Scholen (basis-voortgezet)
- Sportvoorzieningen

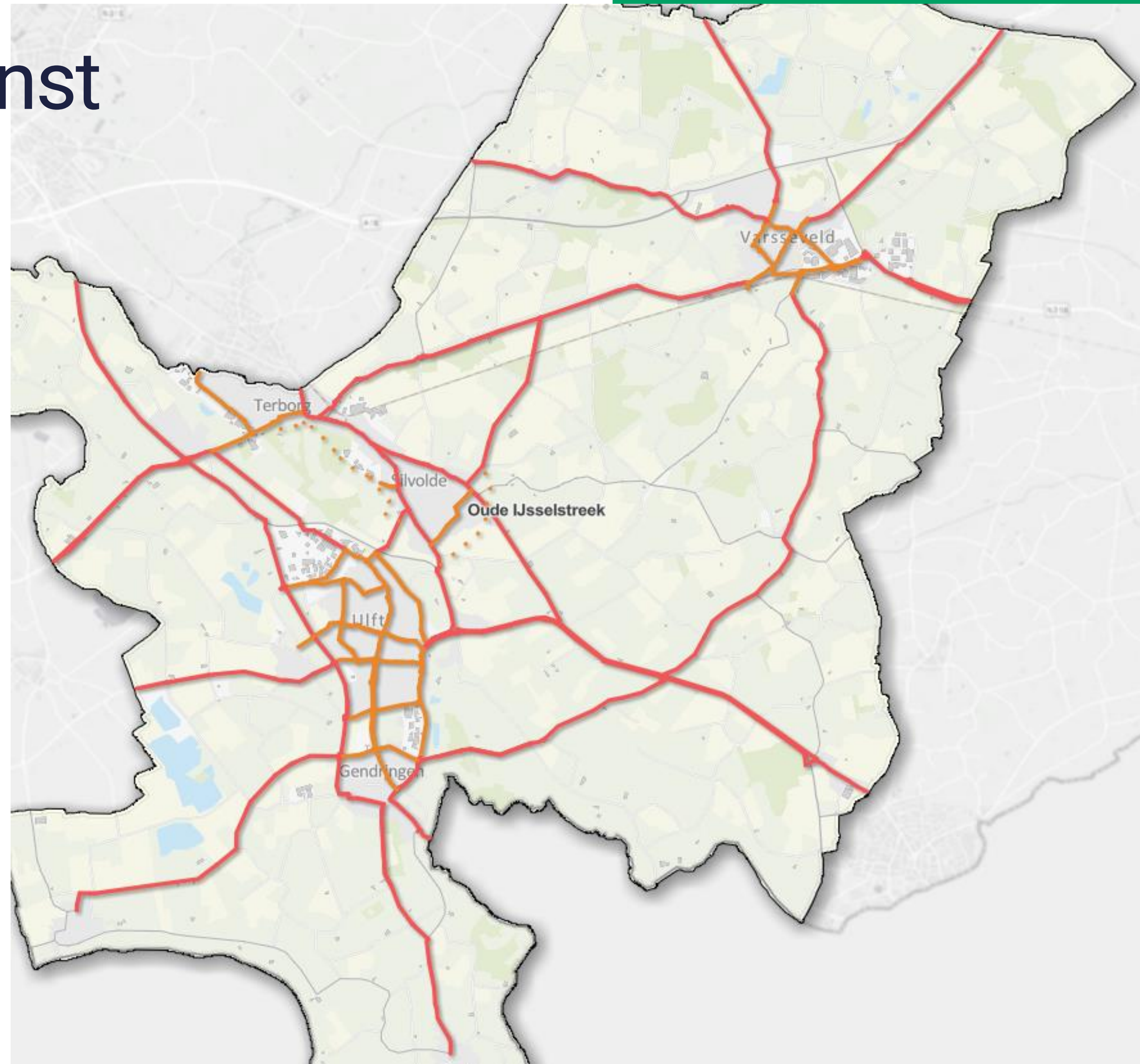
- Doel: aantrekkelijk om te fietsen
 - fietspaden of brede fietsstroken
 - asfalt
 - goede verlichting
 - zo kort mogelijke routes



Netwerken gewenst

Fietsnetwerk

- Elke kern is aangesloten
- Ook buiten netwerk kunnen fietspaden zijn
- Regionale en lokale fietsroutes



Netwerken gewenst

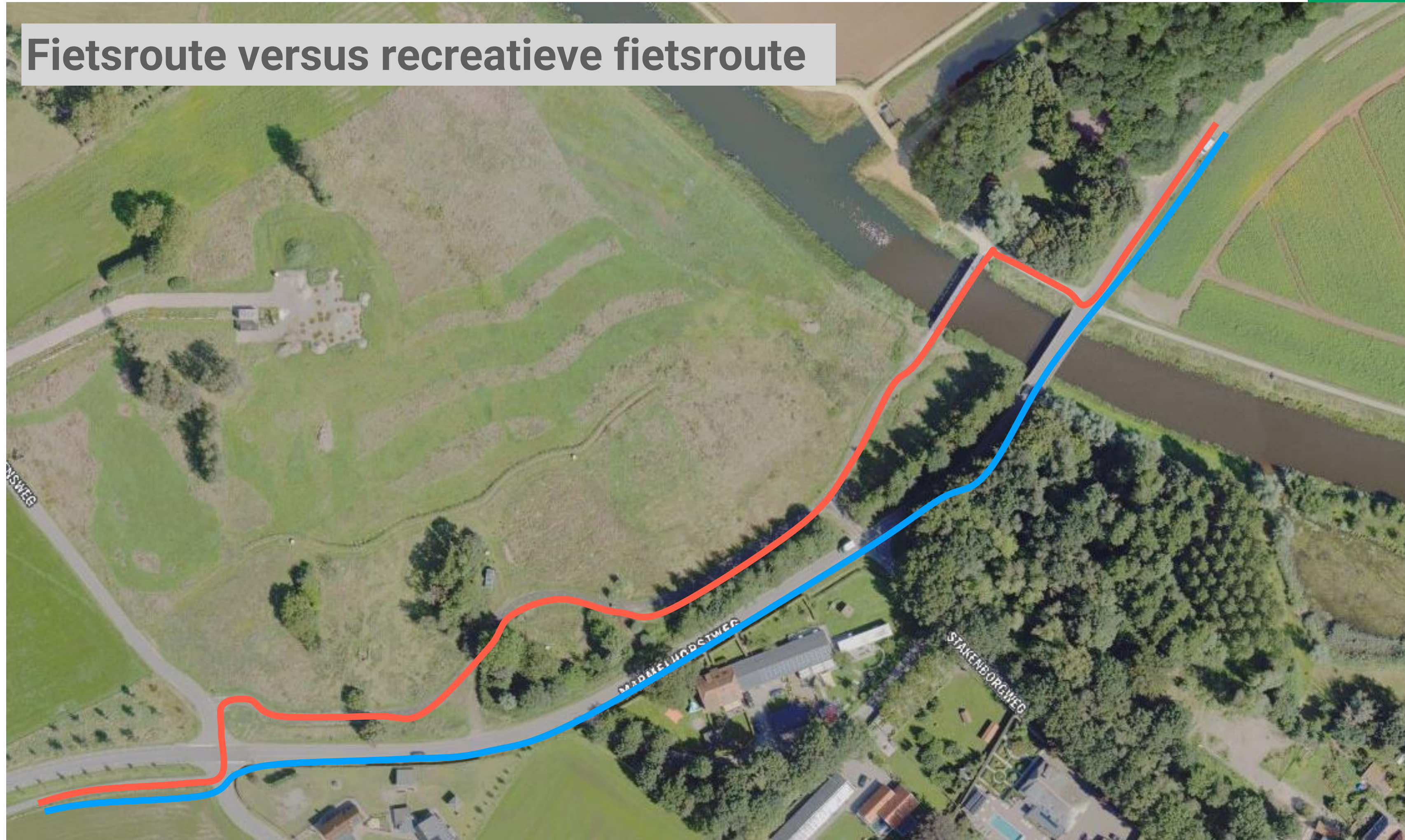
Fietsnetwerk

- Goede fietsroutes
- Voorbeelden binnen de bebouwde kom
- Vrijliggende fietspaden, maar ook:



Netwerken gewenst

Fietsroute versus recreatieve fietsroute



Netwerken gewenst

Autonetwerk

- Verschillende wegcategorieën
 - binnen de bebouwde kom: 30 km/u en 50 km/u
 - buiten de bebouwde kom: 60 km/u en 80 km/u
 - (> 80 km/h)
- Weerstanden, communicerende vaten

Netwerken

Autonetwerk: Binnen de bebouwde kom



Netwerken

Autonetwerk: Buiten de bebouwde kom



Netwerken gewenst

Autonetwerk

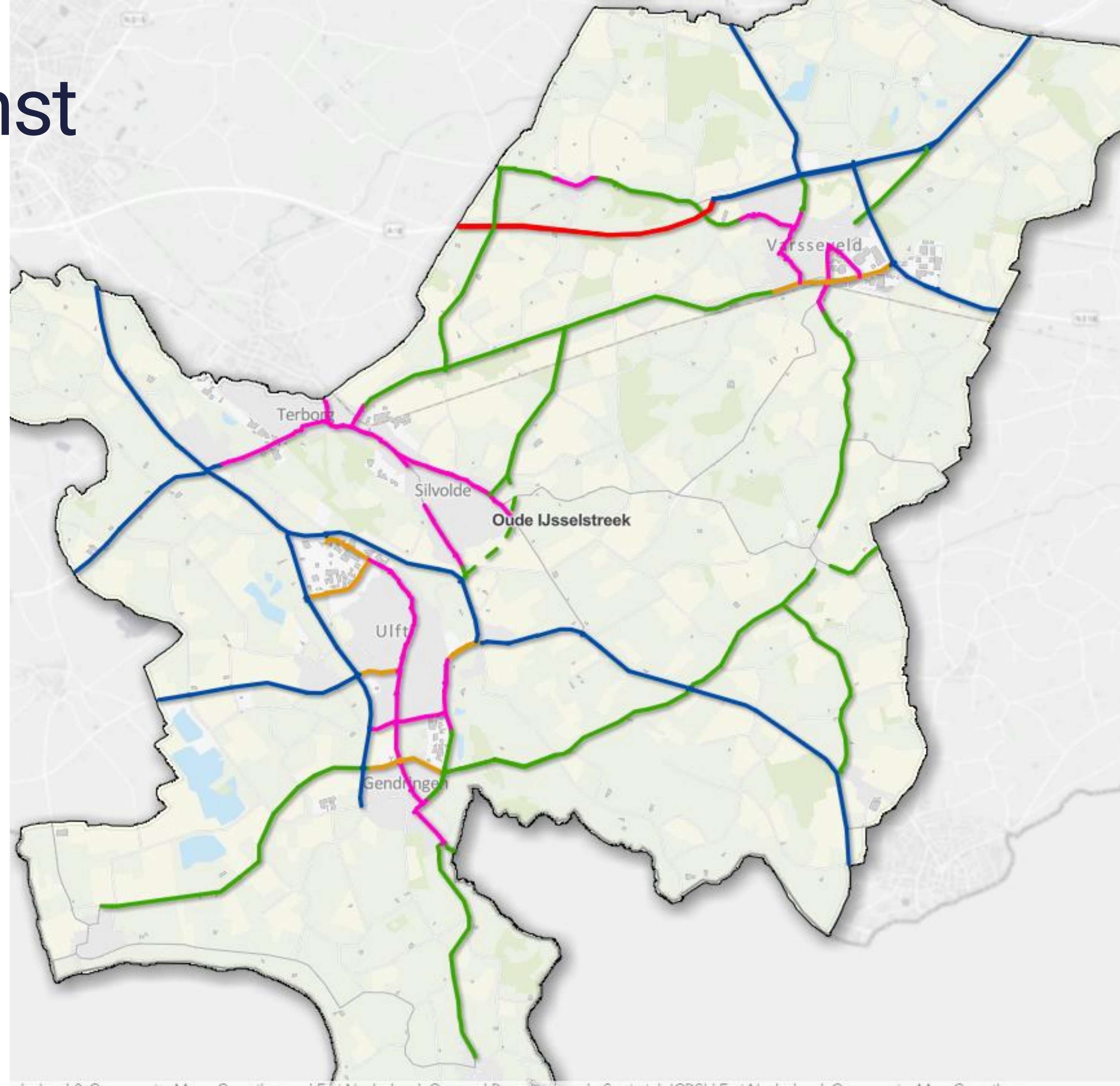
- Rondweg-zuid Silvolde
- Met upgrade Rabelingstraat
- Voor goede noordzuid-verbinding Varsseveld - Ulft
- Voor vrachtverkeer alternatief voor Terborg
- Voorkomt sluipen, o.a. buitengebied en Korenweg
- Haalbaarheid, ligging nog te onderzoeken, vroeger al eens ter tafel



Netwerken gewenst

Autonetwerk

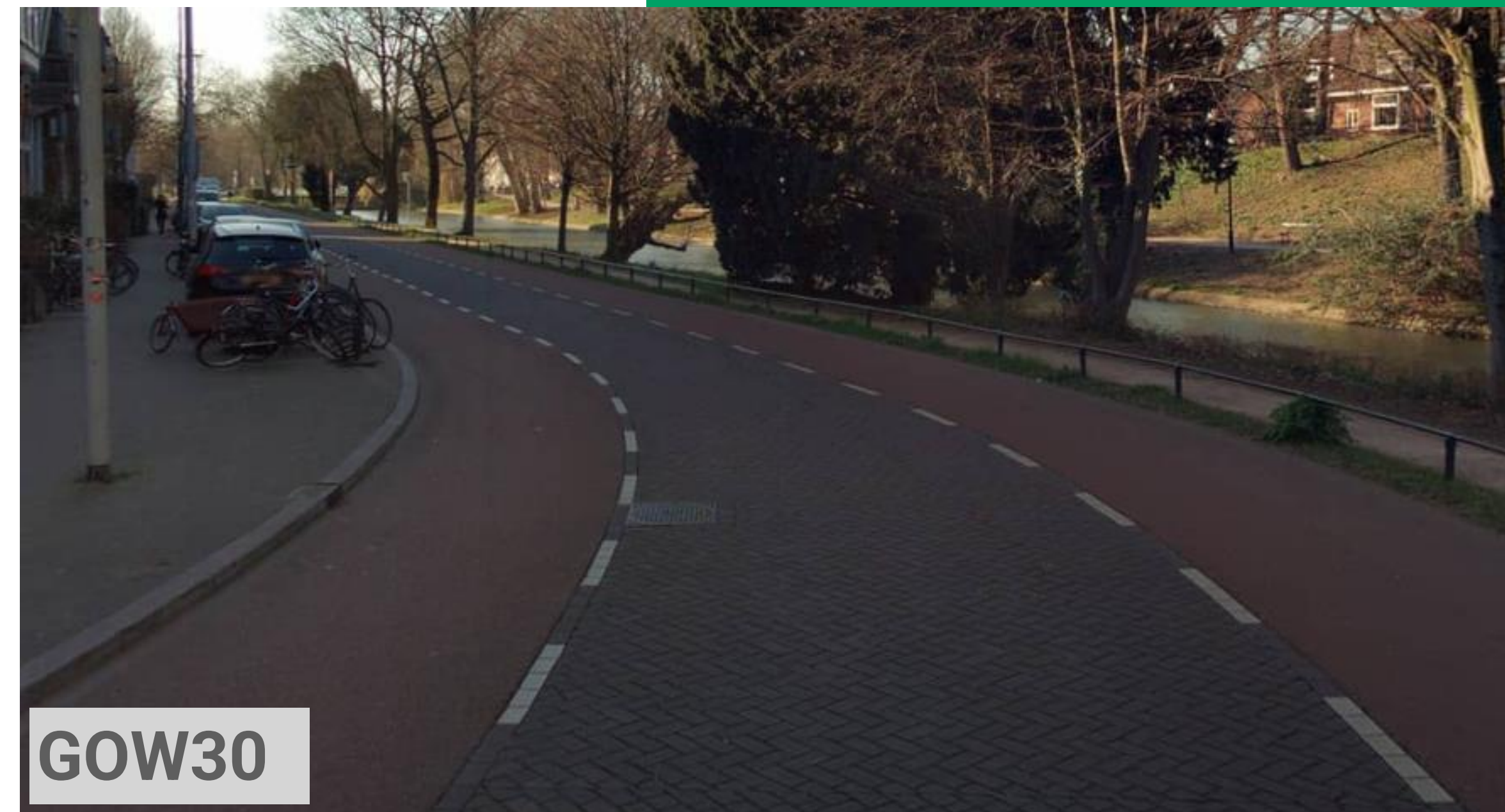
- Kernen 30 km/h
- Enkele wegen 50 km/h
- Doetinchemseweg 60 km/h
- Terborg-Varsseveld 60 km/h?

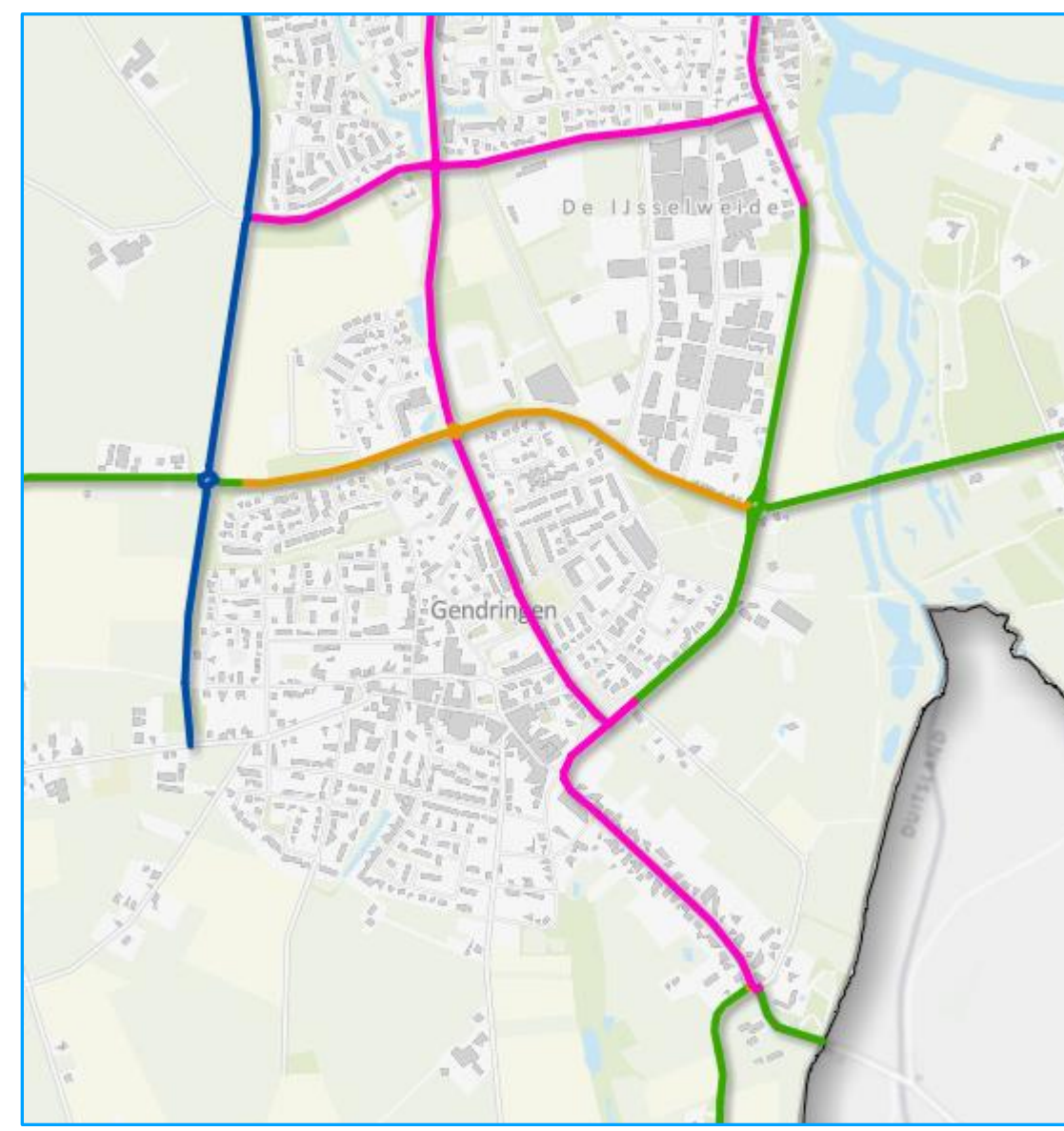
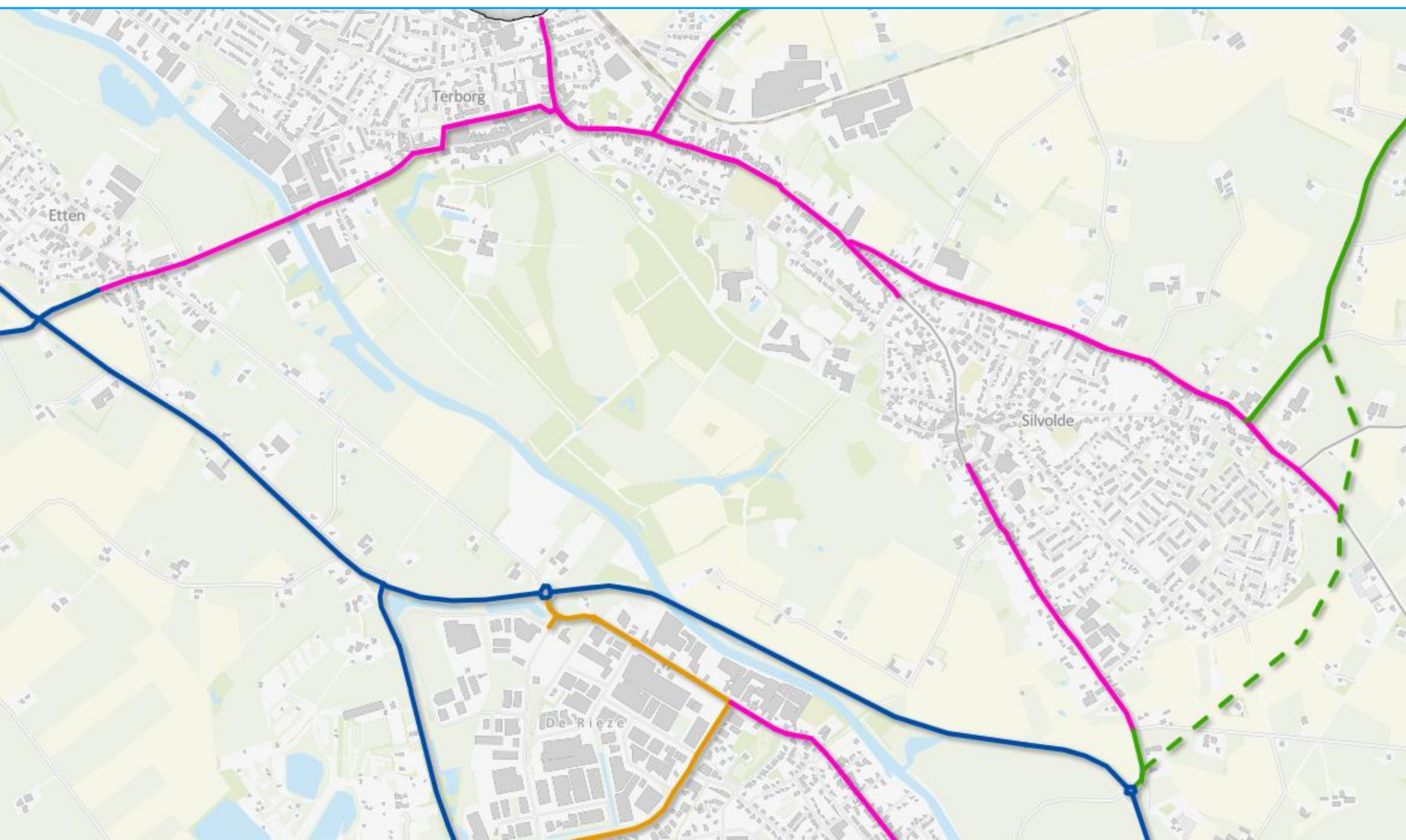
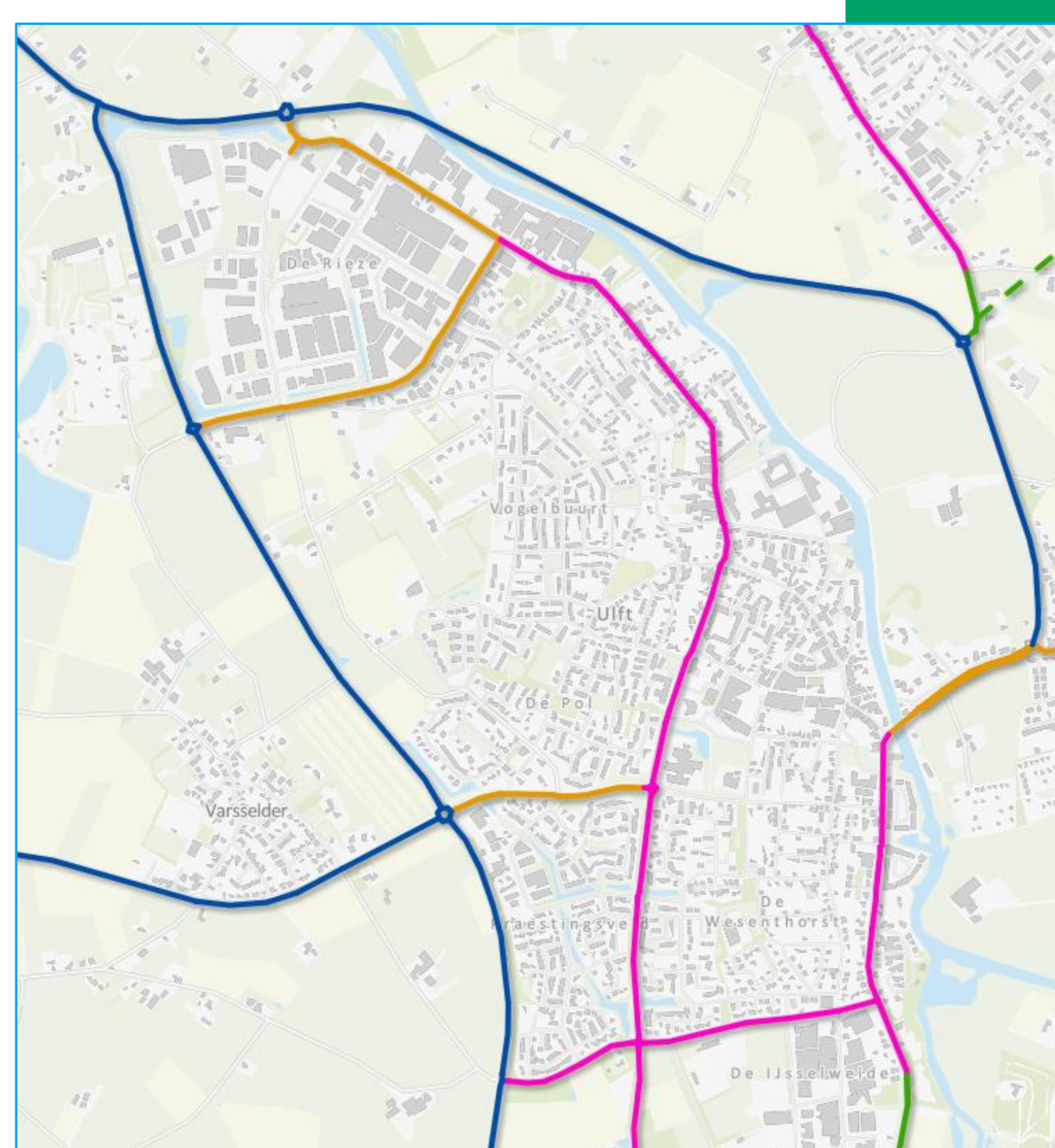
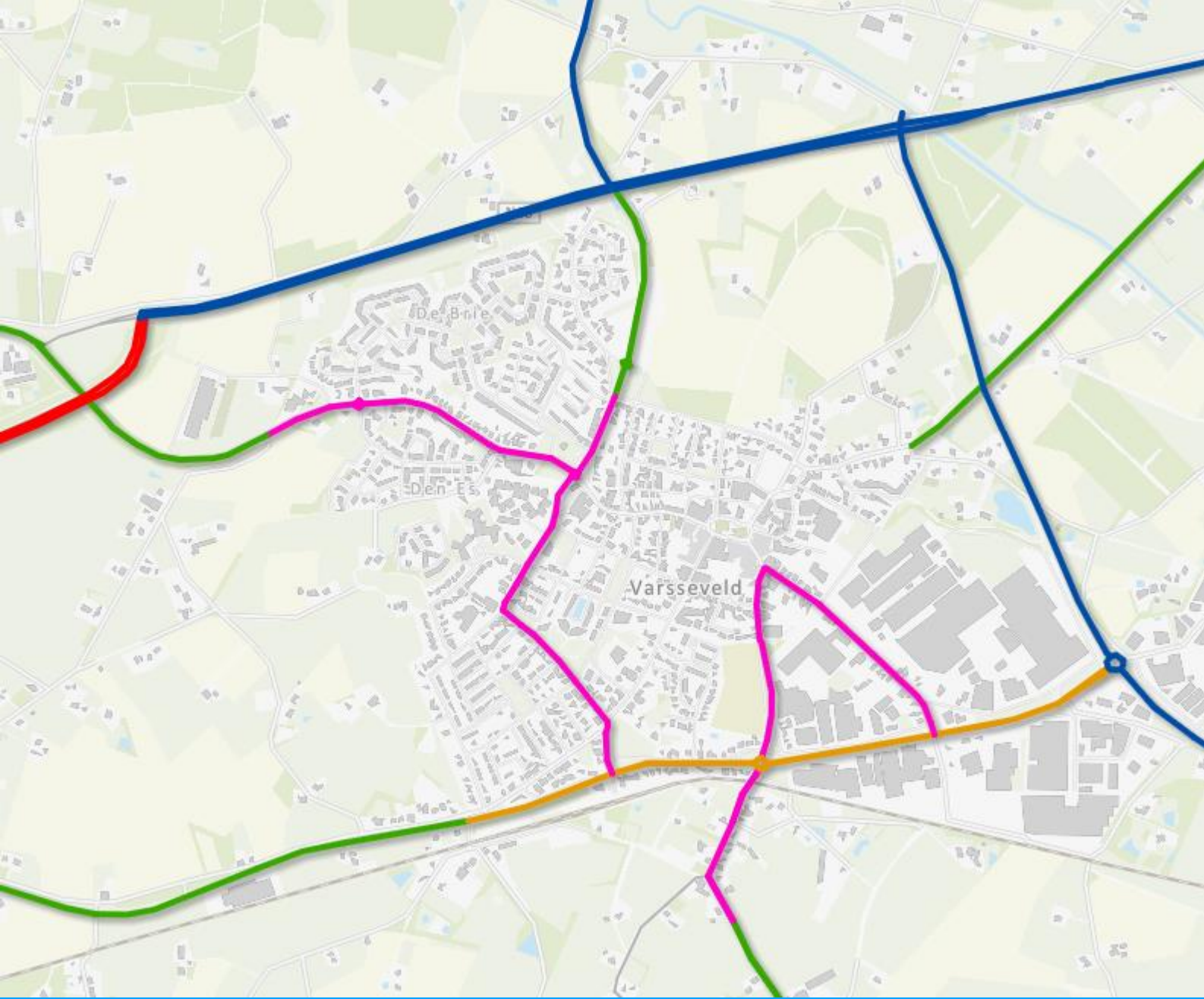


Netwerken gewenst

GOW30

- Als nieuw type weg, tussen 30 en 50 in
- Beperkte ontsluitende functie
- Ook voor bussen en hulpdiensten

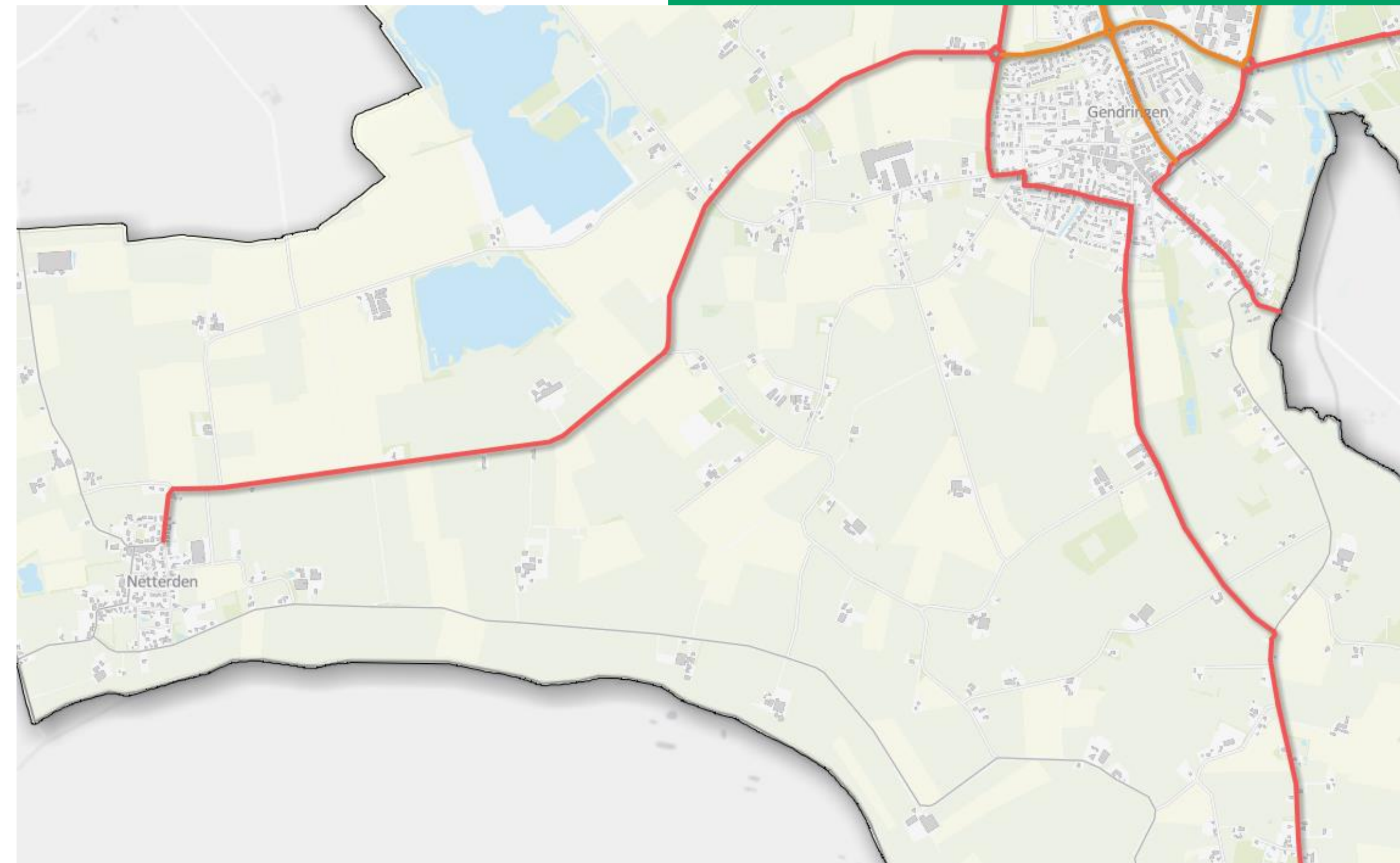




Netwerken gewenst

Landbouwverkeer

- Wel of geen maatregelen, zoals plateaus
- Wel op het fietsnetwerk
- Overige wegen terughoudend
- Wel bij specifieke locaties, zoals restaurant / publiekstrekker
- Landbouwverkeer kan wel op fietsnetwerk



Netwerken

Fietsnetwerk buiten de bebouwde kom en hoge snelheid
Voorbeeld verbetermaatregel



Netwerken

Fietsnetwerk buiten de bebouwde kom
Voorbeeld verbetermaatregel
Combinatie met landbouwnetwerk kan hier



Oud



Nieuw

Netwerken

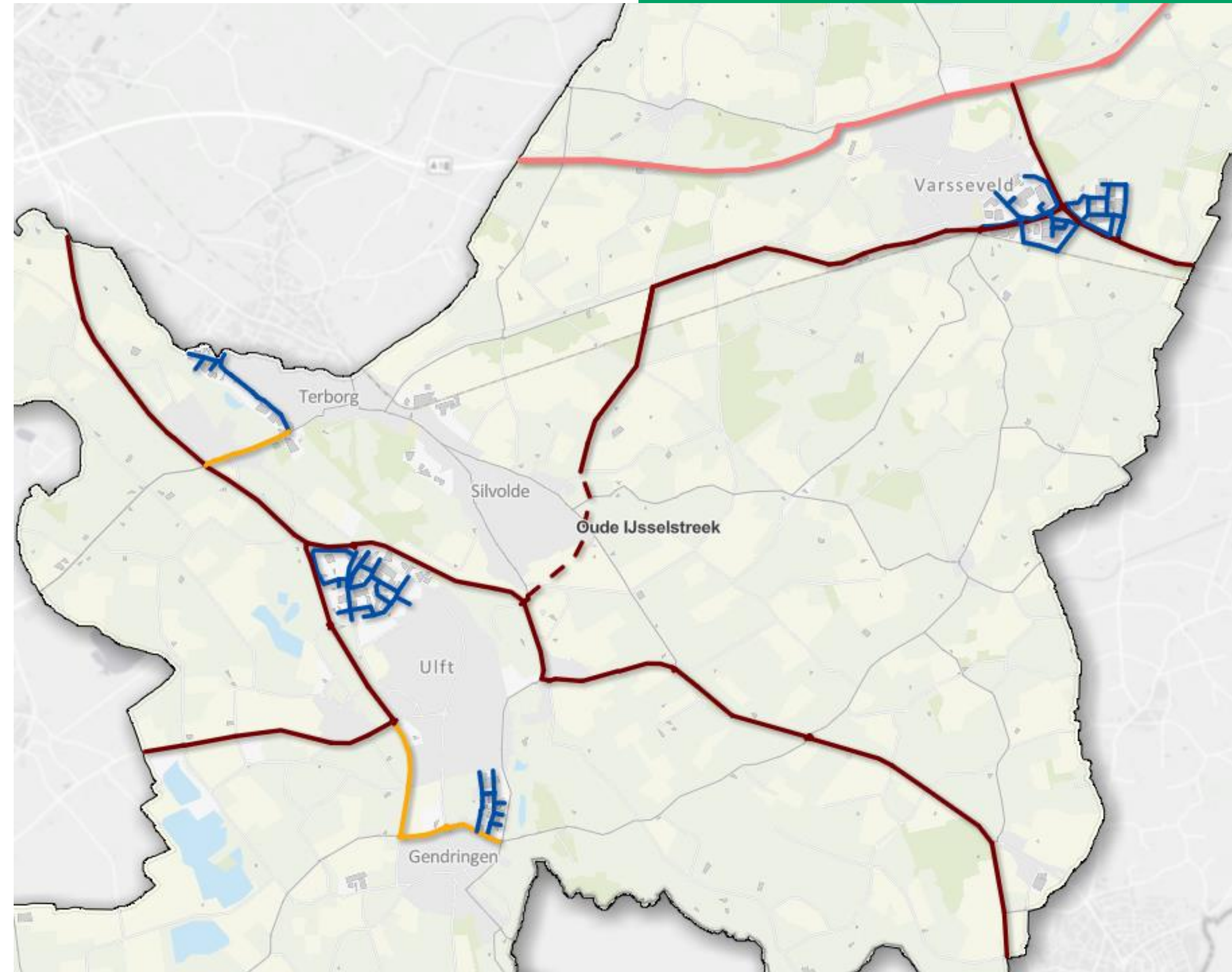
Fietsoversteek als onderdeel van fietsnetwerk
Voorbeeld verbetermaatregel



Netwerken gewenst

Vrachtnetwerk

- Voor vrachtverkeer, waar dat het beste kan
- Overige wegen niet verboden, maar alleen bestemmingsverkeer
- Zuidelijke rondweg Silvolde



Vervolg

- Verwerken reacties
- Opstellen maatregelen
- Derde bijeenkomst klankbordgroepen en raad: tweede kwartaal
- Afronden mobiliteitsplan, start procedures: derde kwartaal

Uiteen in groepjes

- Uiteen in drie groepen
 - Doorpraten over ambities en gewenste netwerken
 - Tekenen en opmerkingen op de kaarten
 - Na ca 15 minuten doorwisselen
-
- 1: fietsnetwerk
 - 2: autonetwerk
 - 3: vrachtnetwerk