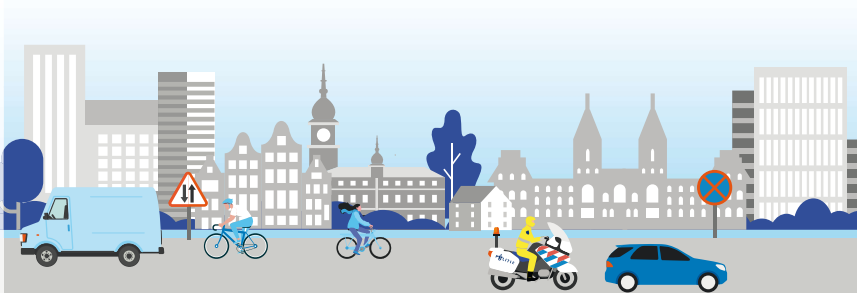




Verkeersveiligheid bij gemeenten

Wat is nodig om echt risicogestuurd te gaan werken?

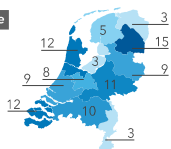
Waarom deze 100 gesprekken met gemeenten? Het Strategisch Plan Verkeersveiligheid (SPV) introduceert een nieuw perspectief: risico's in het verkeer structureel terugdringen in plaats van maatregelen treffen als er ergens ongevallen hebben plaatsgevonden. Om deze aanpak te laten landen moeten ook gemeenten aan de slag. Lukt dat? Deze infographic geeft daar een beeldende samenvatting van. Alle (achtergrond) informatie kunt u vinden in de [eindrapportage](#) waar op deze infographic gebaseerd is.



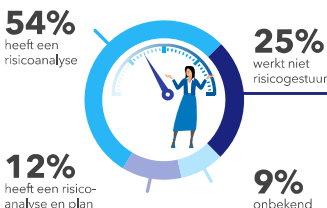
Aantal gevoerde gesprekken in 2021



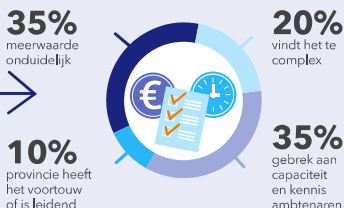
Aantal gevoerde gesprekken per provincie



Verdeling SPV instrumenten binnen gemeenten

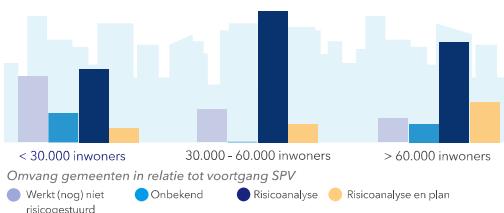


Redenen om geen risicoanalyse te hebben



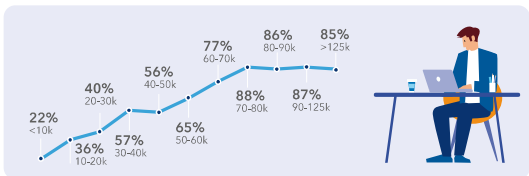
Grote verschillen tussen gemeenten

Kleinere gemeenten zijn minder ver dan grote met de implementatie van het SPV. Er bestaat dus een verband tussen de omvang van gemeenten en de mate waarin het SPV geïmplementeerd is.



Zelfde verband bij subsidieaanvraag

Dit verband is ook zichtbaar bij de subsidieaanvraag uit de eerste tranche: hoe minder inwoners in een gemeente, hoe kleiner het aandeel dat subsidie heeft aangevraagd voor verkeersveiligheidsmaatregelen.



Waar lopen gemeenten tegenaan? Drie knelpunten

- 1 Meerwaarde risicogestuurde aanpak is onduidelijk, urgentie ontbreekt.
- 2 Onvoldoende capaciteit, tijd en middelen.
- 3 Samenwerking in regio stopt.

Wat hebben gemeenten nodig?

Randvoorwaardelijke uitdagingen

- Capaciteit: genoeg fte, kennis, expertise en budget.
- Data: voldoende en makkelijk beschikbare gegevens.
- Budget voor maatregelen.
- Handhaving: prioriteit op handhaving en meer technische middelen.
- Governance: betere samenwerking op de juiste schaalgrootte.

Inhoudelijke uitdagingen

- Heterogeniteit: grote verschillen in modaliteiten.
- 30 km/u als uitgangspunt in de bebouwde kom.
- Gedrag: stimuleren van het juiste gedrag.
- Erkenning van het landelijk gebied met hun eigen uitdagingen.
- Burgerparticipatie: betrekken inwoners bij aanpak.

En nu? Zeven oproepen aan betrokken partijen

- Aan Infrastructuur en Waterstaat**
 - 1 Geef kleinere gemeenten meer mogelijkheden risicoanalyses en uitvoeringsplannen te maken en ondersteun hen hierbij.
 - 2 Stel duidelijke inhoudelijke kaders voor een risicogestuurde aanpak.
- Aan Kennisnetwerk SPV**
 - 3 Breng beschikbare hulpmiddelen beter onder de aandacht.
- Aan de ondertekenaars SPV-startakkoord**
 - 4 Focus op inrichten van een goede governance, samenwerking op behapbare schaal.
- Aan Justitie en Veiligheid**
 - 5 Zet politiecapaciteit slim in, meer prioriteit aan handhaving op gemeentelijke wegen.
- Aan VNG**
 - 6 Houd de focus op verkeersveiligheid. Stel bijvoorbeeld een klankbordgroep samen met wethouders van verschillende soorten gemeenten.
- Aan gemeenten zelf**
 - 7 Zet de risicogestuurde aanpak verkeersveiligheid steviger op de kaart en integreer verkeersveiligheid als eis bij andere gemeentelijke plannen.

Meer weten?

Voor meer informatie: zie vng.nl/rubrieken/onderwerpen/mobiliteit. Ook kunt u het online seminar van de VNG terugkijken via <https://verkeersveiligheid.vngconnect.nl>. Dit is een digitale talkshow op het gebied van datagedreven werken, succesvolle burgerparticipatie en handhaving.