

# Cliëntervaringsonderzoek Wmo 2021

## Gemeente Oude IJsselstreek

Deze factsheet presenteert de belangrijkste uitkomsten van het cliëntervaringsonderzoek (CEO) Wmo over 2021. De doelgroep bestaat uit inwoners die in 2021 een aanvraag voor Wmo hebben gedaan bij de gemeente, waarna de gemeente hen een beschikking heeft toegekend. Deelnemers hebben een schriftelijke dan wel digitale vragenlijst ingevuld. Het onderzoek is uitgevoerd door onafhankelijk onderzoek- en adviesbureau ZorgfocuZ.

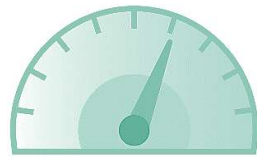
Aantallen	
Uitgenodigd	1000
Ingevuld	442
Respons	44%

### CONTACT



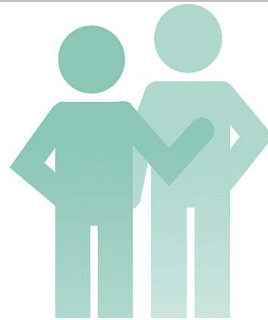
**90%**

wist waar zij moest zijn  
(was 82%)



**88%**

werd snel geholpen  
(was 81%)



**94%**

voelde zich serieus genomen  
(was 91%)



**90%**

zocht samen naar oplossing  
(was 88%)



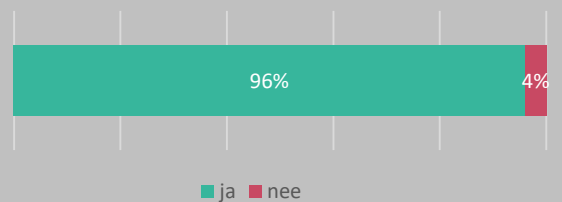
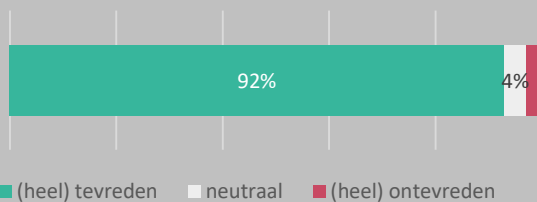
**47%**

wist van cliënt-ondersteuner  
(was 54%)

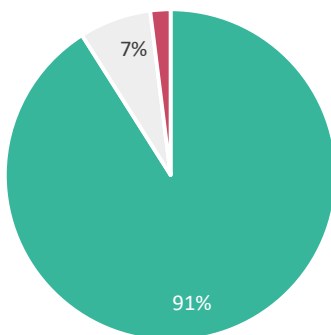
### ONTVANGEN HULP

Bent u tevreden over hulp die u krijgt?

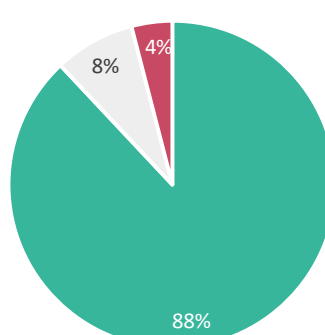
Is de hulp volgens plan geleverd?



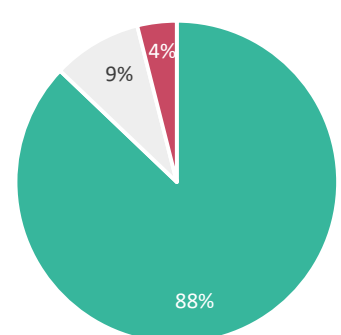
### KWALITEIT



De hulp die ik krijg past bij wat ik nodig heb. Was 87% (helemaal) eens in 2020.



De hulp die ik nodig heb, kon ik dichtbij krijgen



Door de hulp die ik krijg, kan ik beter de dingen doen die ik wil doen. Was 82% (helemaal) eens in 2020.

■ (helemaal) mee eens ■ neutraal ■ (helemaal) niet mee eens



## GEBRUIK VAN DE HULP



**4%**

Maakt gebruik van een rolstoel  
(was 8%)



**2%**

Maakt gebruik van een  
woningaanpassing  
(was 7%)



**79%**

Ontvangt hulp bij het  
huishouden  
(was 73%)

## OPMERKINGEN

“Dankzij hulp kan ik meer, ben ik gegroeid en heb ik vertrouwen in de toekomst.”

“De begeleiding is specialist in de beperkingen die ik heb en de problemen die spelen in de thuissituatie. Wij krijgen gereedschappen aangeboden die ons uiteindelijk verder helpen.”

## CONTACT



**90%**

is tevreden over het contact met de gemeente



**100%**

is tevreden over de cliëntondersteuner  
(was 86%)

## OPMERKINGEN

“We zouden wat meer uren hulp moeten krijgen. De hulp komt er echt niet aan toe om alles te doen in de tijd die er voor staat.”

“Geen vervanging bij afwezigheid hulp. Hierover slechte of geen communicatie van MIEP.”

## ONDERSTEUNING



**19%**

ontvangt hulp vanuit een PGB



**65%**

heeft het idee dat de naaste die voor hen zorgt het aankan  
(was 75%)

